

# 「満開1」産子の枝肉成績 情報5号

～ 期待の県産種雄牛（現場後代検定済）～

★一般出荷の枝肉成績が160頭を超えました!!

	頭数	枝肉重量	ロース芯面積	バラの厚さ	皮下脂肪厚	歩留基準値	BMS No.	出荷月齢
全頭	164	488	65	8.5	2.8	75.0	7.8	31.0
去勢	97	516	68	8.8	2.6	75.3	8.3	30.7
メス	67	448	61	8.2	3.0	74.5	7.1	31.3

黒原5448

まんかいいち

# 満開1

生年月日 平成21年8月22日

繁殖地 米沢市

遺伝性疾患の有無

B3 (-)、F13 (-)、CL16 (-)  
MOD (-)、CHS1 (-)、MCSU (-)  
IARS (+)、FMA (-)、BAS1 (-)

血統



平忠勝 黒原4451 (82.8点) (山形・最上)	平茂勝 黒原2441 (89.0点) (蔵見島・藤原)	第20平茂 (鳥取・八頭)
さくら 黒2110476 (80.7点) (山形・米沢)	第2まさこ 黒原930705 (81.8点) (山形・最上)	紋次郎 (兵庫・美方)
	北国7の8 黒原1530 (86.7点) (島根・大田)	第7条桜 (島根・仁多)
	ともみ 黒原1067029 (80.6点) (宮崎・宮崎)	安平 (宮崎・宮崎)

☆育種価評価結果（山形県；平成30年8月分析）

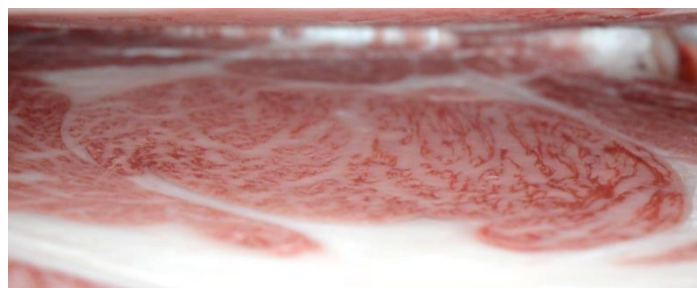
	枝肉重量	ロース芯	バラの厚さ	皮下脂肪厚	歩留基準値	脂肪交雑
満開1	102.30 A	18.64 A	2.38 A	-0.25 C	3.09 A	3.04 A

# 第26回山形県内産山形牛枝肉共進会 「満開1」産子が健闘！ (平成30年9月10日開催)

★以下は、出品牛のうち去勢・メス各8頭ずつの成績です。

性別	母の父	母の祖父	枝肉重量	ロース芯面積	バラの厚さ	皮下脂肪厚	歩留基準値	BMS No.	月齢	賞 席
去勢	美津照重	平茂晴	635	87	10.5	3.5	76.7	12	30.9	優秀賞4席 優良賞
去勢	菊平茂	安金	485	87	8.3	1.6	78.8	12	31.7	
去勢	安秀165	平茂勝	544	65	9.2	2.2	75.2	11	31.6	
去勢	福之国	平茂勝	574	72	10.9	2.6	76.5	10	31.6	
去勢	勝忠平	安福165の9	541	63	8.1	2.4	74.1	10	30.8	
去勢	平茂勝	紋次郎	467	61	8.7	2.0	75.5	10	31.1	
去勢	安茂勝	第2波茂	464	78	7.9	1.9	77.3	10	32.4	
去勢	安平	隆桜	601	73	11.2	3.9	75.3	8	30.8	
雌	白清85の3	光平福	441	67	8.3	1.8	76.5	10	31.9	
雌	糸福(鹿児島)	平茂勝	409	44	9.0	4.8	71.8	9	31.7	
雌	安福久	百合茂	546	82	9.7	2.6	77.3	8	33.8	
雌	義平福	第1花国	524	62	8.8	3.8	73.4	7	33.7	
雌	北国7の8	安福165の9	487	51	9.8	3.0	73.8	7	30.9	
雌	安秀165	第1花国	478	56	9.6	2.6	74.8	7	30.7	
雌	平茂勝	紋次郎	477	73	8.9	3.1	76.1	7	32.0	
雌	第1花国	百合茂	453	68	8.2	2.5	75.8	7	32.3	

上表中の入賞牛枝肉断面写真



優秀賞4席



優良賞