

満開 1

ま ん か い い ち

登録番号：黒原 5448(82.8)
 生年月日：平成21年8月22日
 繁殖者：山形県米沢市 須藤 省三
 繋養場所：山形県農業総合研究センター 畜産試験場
 遺伝性疾患 IARS(+)

質量兼備、平忠勝直系

平忠勝

黒原4451(82.8)
 [山形・最上]

平茂勝

黒原2441(89.0)
 [鹿兒・薩摩]

第20平茂

[鳥取・八頭]

気高

[鳥取・鳥取]

第2まさこ

黒原930705(81.8)
 [山形・最上]

紋次郎

[兵庫・美方]

安美土井

[兵庫・美方]

さくら

黒原2110574(80.7)
 [山形・米沢]

北国7の8

黒原1530(86.7)
 [鳥根・大田]

第7糸桜

[鳥根・仁多]

第14茂

[岡山・苫田]

ともみ

黒原1067029(80.6)
 [宮崎・宮崎]

安平

[宮崎・宮崎]

安福(宮崎)

[兵庫・美方]

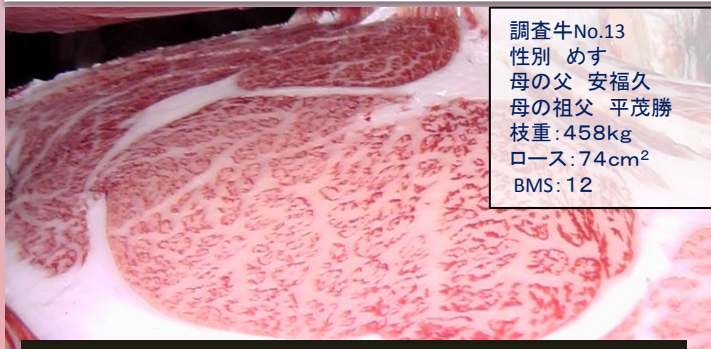
本牛は山形県産種雄牛「平忠勝」の後継として作出され、現場後代検定において本県歴代最高となる抜群の成績となりました。なお、本牛はIARS異常症の保因牛ですので、保因牛同士の交配を避けるようにしましょう。

現場後代検定成績(全15頭平均)

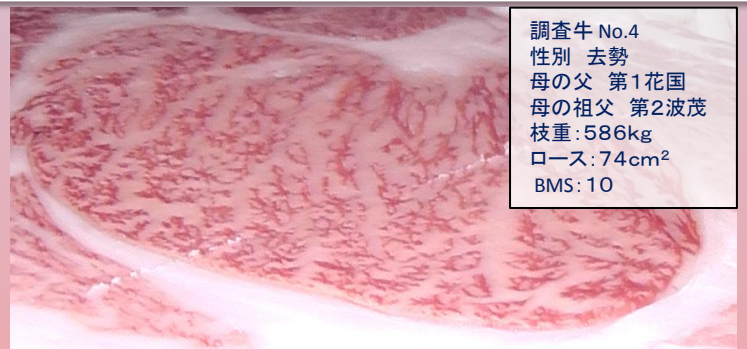
性別	頭数	出荷月齢(月)	枝肉重量(kg)	ロース芯面積(cm ²)	バラの厚さ(cm)	皮下脂肪の厚さ(cm)	推定歩留(%)	脂肪交雑(BMSNo.)	4.5等級率(%)
去勢	10	30.2	550	66	9.7	3.0	74.9	7.9	80.0
メス	5	30.7	475	66	9.3	2.7	75.8	8.8	100.0
全体	15	30.3	525	66	9.6	2.9	75.2	8.2	86.7

●BMSNo.10以上6頭の枝肉成績

No.	性別	母の父	母の祖父	出荷月齢(月)	枝肉重量(kg)	ロース芯面積(cm ²)	バラの厚さ(cm)	皮下脂肪の厚さ(cm)	脂肪交雑(BMSNo.)	格付等級
2	去勢	安平	平茂勝	30.5	496	67	9.1	1.8	11	A-5
4	去勢	第1花国	第2波茂	30.1	586	74	9.8	2.5	10	A-5
7	去勢	美津福	宮桜	29.6	557	93	10.0	2.5	12	A-5
8	去勢	糸福	平茂勝	30.1	559	74	8.7	1.6	10	A-5
11	めす	梅福6	安平	32.0	454	76	9.3	2.6	10	A-5
13	めす	安福久	平茂勝	31.4	458	74	8.0	2.3	12	A-5



調査牛No.13
 性別 めす
 母の父 安福久
 母の祖父 平茂勝
 枝重:458kg
 ロース:74cm²
 BMS:12



調査牛No.4
 性別 去勢
 母の父 第1花国
 母の祖父 第2波茂
 枝重:586kg
 ロース:74cm²
 BMS:10

第8回山形セレクション牛枝肉共進会 優秀賞3席

問合せ先

山形県農林水産部畜産振興課
 山形県農業総合研究センター畜産試験場

TEL 023-630-2475

TEL 0233-23-8811

凍結精液取扱窓口

山形県家畜改良協会 TEL 023-634-8109

FAX 023-615-7161

情報提供 No2
 平成27年2月