

【平忠勝】一般出荷 枝肉成績一覽

H23.12.20 作成
山形県農業総合研究センター畜産試験場



登録番号 黒原4451 (82.8点)
 生年月日 平成14年11月16日
 個体識別番号 12200-4034-0
 遺伝性疾患 無
 産地 山形県金山町
 直接検定成績 DG 1.30 kg
 現場後代検定 平均値【19頭(去勢11・メス8)】
 枝肉重量 483 kg BMS 7.6
 ロース芯 58.8 cm² パラ厚 8.1 cm
 皮脂厚 2.7 cm 歩留 74.0 %
 4・5等級率 89.5 %
 血統 平茂勝 - 紋次郎 - 忠福 - 金水9

産肉形質別 平均値

H23.5月以降出荷分を集計しています。

格付	頭数	出荷月齢	枝肉重量	ロース面積	パラの厚さ	皮下脂肪厚	推定歩留	BMS No.
平均値	387	31.3	466	57.1	7.8	2.4	74.1	7.0
標準偏差		± 1.6	± 61.0	± 8.3	± 0.9	± 0.7	± 1.3	± 2.2
去勢	204	30.9	500	57.9	8.0	2.2	74.0	7.0
メス	183	31.8	428	56.2	7.6	2.6	74.1	6.9

BMSNo別 頭数内訳

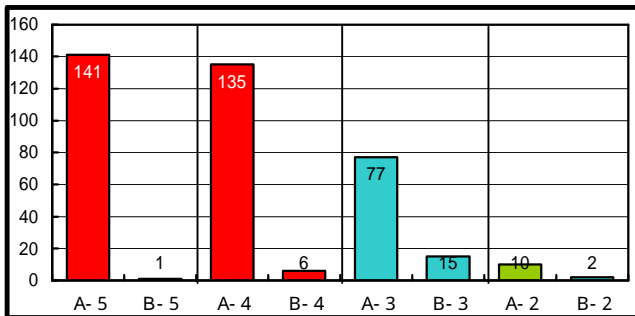
BMS No.	12	11	10	9	8	7	6	5	4	3	2	1	
全体	12	17	25	42	60	62	56	51	53	8	1	-	
去勢	8	12	16	19	30	28	29	26	29	6	1	-	
メス	4	5	9	23	30	34	27	25	24	2	-	-	
	3%	4%	6%	11%	16%	16%	14%	13%	14%	2%	0%	-	
No.8以上率	40.3%			No.7~5率			43.7%			No.4以下			16.0%

歩留・肉質等級別 頭数内訳

肉質歩留等級	A-				B-				C-			
	5	4	3	2	5	4	3	2	5	4	3	2
全体	141	135	77	10	1	6	15	2	-	-	-	-
去勢	82	60	42	7	1	3	7	2	-	-	-	-
メス	59	75	35	3	-	3	8	-	-	-	-	-
	36%	35%	20%	3%	0%	2%	4%	1%	-	-	-	-
4・5等級率	73.1%				5等級率				36.7%			

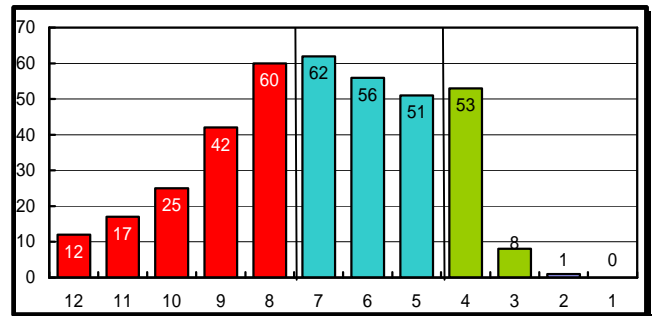
格付頭数内訳

4・5等級率 73.1%



36.7% 36.4% 23.8% 3.1%

BMSNo別 頭数内訳



40.3% 43.7% 16.0%

母方系統別 平均値

母方系統	性別	頭数	月齢	枝肉重量	ロース芯面積	バラ厚	皮脂厚	歩留	BMS No.
田尻系	全体	170	31.2	455.2	57.0	7.7	2.3	74.2	6.9
	去勢	88	30.8	488.8	57.5	7.9	2.1	74.1	6.9
	メス	82	31.7	419.2	56.6	7.4	2.4	74.3	6.8
茂金系	全体	44	31.3	463.1	58.1	7.9	2.6	74.1	7.3
	去勢	22	30.7	504.7	59.4	8.3	2.5	74.1	7.7
	メス	22	31.8	421.5	56.8	7.6	2.7	74.1	7.0
藤良系	全体	133	31.5	479.5	57.0	7.9	2.5	73.9	6.9
	去勢	75	31.3	512.6	58.1	8.1	2.3	73.9	7.0
	メス	58	31.9	436.8	55.5	7.7	2.7	73.9	6.7
気高系	全体	38	31.0	472.6	56.9	7.8	2.3	74.0	7.6
	去勢	19	30.1	500.1	56.9	8.0	2.0	74.1	6.8
	メス	19	31.9	445.1	56.8	7.7	2.7	74.0	8.4

母方系統による集計

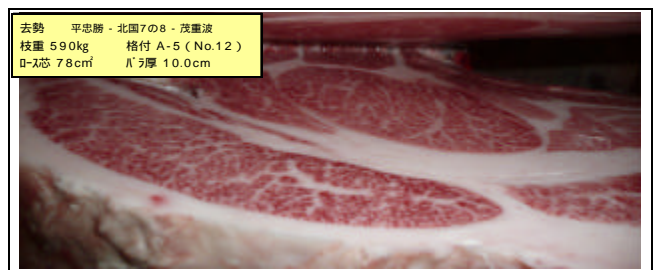
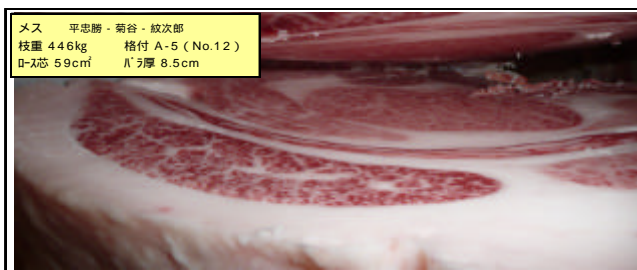
出荷頭数5頭以上のものを集計しています。

母の父	系統	頭数	出荷月令	枝肉重量	ロース芯面積	バラの厚さ	皮下脂肪厚	推定歩留	BMS.No
紋次郎	田尻	26	31.2	438	54.1	7.5	2.2	74.0	6.3
安平	田尻	24	31.3	457	57.8	7.7	2.4	74.2	6.9
福栄	田尻	20	30.8	462	56.7	7.8	2.5	74.0	6.9
菊谷	田尻	17	30.8	483	58.6	7.8	2.3	74.1	7.2
安秀165	田尻	11	31.8	440	57.4	7.3	2.0	74.4	6.5
美津福	田尻	9	31.7	433	55.9	7.9	2.1	74.7	8.9
神高福	田尻	8	30.9	486	62.0	7.8	2.2	74.6	6.4
安福165の9	田尻	8	31.7	487	60.0	8.1	2.5	74.3	7.5
美津照	田尻	5	31.5	461	63.8	7.9	2.5	75.0	9.8
茂勝	茂金	19	31.6	461	57.4	7.8	2.4	74.1	7.5
茂系波	茂金	10	30.7	485	60.0	8.5	2.9	74.2	7.0
茂重波	茂金	8	31.3	456	57.3	7.8	2.5	74.1	7.3
北国7の8	藤良	84	31.4	483	56.8	8.0	2.4	73.9	6.7
第1花国	藤良	15	31.5	512	60.6	8.1	2.8	73.8	7.6
福之国	藤良	8	31.4	461	52.0	8.1	2.7	73.4	6.4
北景茂	藤良	7	31.3	431	56.6	7.1	2.2	74.1	8.7
北仁	藤良	5	32.1	431	54.2	7.3	2.8	73.4	6.4
糸福(鹿児島)	藤良	5	31.6	466	54.6	8.0	2.1	74.1	5.4
平茂勝	気高	20	30.7	468	53.6	7.7	2.3	73.6	7.3
福桜(宮崎)	気高	13	30.7	488	59.8	8.1	2.3	74.4	7.3

出荷頭数の増加に伴い、さらに詳細な集計データを公表していきます。

出荷牛枝肉写真

第19回山形県内産牛枝肉共進会 (H23.9.12開催 左:チャンピオン牛 右:優秀賞2席牛)



第34回山形県牛枝肉共進会 (H23.11.21開催 左:優良賞 右:優良賞)

