

平成 20 年 度

経営診断からみた畜産経営の現況
(酪農編)

〒990-0042 山形市七日町三丁目 1 番11号

TEL 023-634-8108

FAX 023-615-7161

U R L <http://yamagata.lin.gr.jp/>

Eメール jyln@po.sphere.ne.jp

社団法人 山形県畜産協会

目 次

| | |
|---------------------|----|
| 1. はじめに | 1 |
| 2. 要 約 | 1 |
| 3. 経営診断分析結果 | |
| (1)収益性 | 2 |
| (2)生産技術 | 5 |
| (3)財務内容 | 8 |
| (4)経営間所得較差 | 9 |
| (5)損益分岐点分析 | 10 |
| 4. ま と め | 11 |
| 5. 所得要因分析 | |
| (1)標準値比較 | 12 |
| (2)時系列比較 | 13 |
| (3)経営間較差比較 | 14 |
| 6. 経営分析数値階層別総括比較表 | |
| (1)経営の規模、構造 | 15 |
| (2)生産性、生産技術 | 16 |
| (3)収益性、安全性 | 17 |
| (4)生産原価比較表(経産牛1頭当り) | 18 |
| (5)損益比較表(経産牛1頭当り) | 19 |
| 7. 経営診断分析結果の平均数値 | |
| (1)当期生産費用 | 20 |
| (2)損益計算書 | 20 |
| (3)貸借対照表 | 21 |
| (4)簡易資金運用表 | 21 |
| (5)資産構成表 | 22 |

1. はじめに

平成20年度畜産経営高度化促進事業において、記帳が明確な農家を対象に経営改善の支援・指導を実施しました。このうち10事例の経営診断分析結果について、平成15年度以降のコンサル事例と比較しながら傾向と問題点を取りまとめましたので、農家への経営支援・指導にあたるうえで参考としていただければ幸いです。

2. 要 約

(1) 収益性

- ①経産牛換算飼養頭数規模は28.9頭で前年度より減少した(図-1)。
- ②家族労働1日(8時間)当りの所得額は3,552円、所得率は9.3%で、前年度に比べ増加した(図-2)。経産牛1頭当りの所得額は76,192円で、前年度より増加した(図-3)。
- ③収益性の集約指標である総資本利益率は-11.4%で、前年度から1.5%減少した(表-5)。
- ④乳脂肪率3.5%換算にした生乳100kg当りの生産原価は8,374円で、過去5年間で最高額となっている(図-4)。

(2) 生産技術

- ①経産牛1頭当りの年間産乳量は7,695kgで、前年度より68kg減少した(図-5)。
- ②乳成分は乳脂肪率が4.12%、無脂固形分率は8.84%で畜産協会指標値を上回った(図-11)。
- ③繁殖管理は、分娩間隔が14.6ヶ月、平均産次数2.9産、受胎に要した平均種付け回数は1.7回でほぼ横這いで推移している(図-6)。
- ④飼料調達関係では、乳飼比が55.0%、TDN自給率は16.6%で、大半は流通飼料に依存している(図-8)。

(3) 財務内容

- ①経産牛1頭当りの投下資本額は983千円で、このうち483千円は負債である。自己資本比率は46.8%とやや減少した。期末時における経産牛1頭当り平均固定負債残高は375千円で、前年度より51千円減少した(図-9)。
- ②資本固定比率は67.1%で、固定資産構成比率は73.5%と高く、正味財産の実態は大半が物的価値である(表-5)。

(4) 所得較差

- ①1日(8時間)当り所得額を平均値と標準偏差値を用いて区分した所得額上位20%の経営体と下位20%の経営体を比較(表-3)した場合、経産牛1頭当りの所得額の差は135千円で、生産費用の差(図-13)に起因した経営間の所得較差が生じている(図-10)。

(5) 損益分岐点

- ①頭数規模は可変とする酪農専業経営で、販売乳価97円65銭(税込)、経産牛1頭当り産乳量7,695kgを条件とする場合、総費用と総収益の対応する損益分岐点売上高は35,479,654円で限界利益率は32.69%、頭数は79.1頭となる(表-1、表-2)。

3. 経営診断分析結果

(1) 収益性

酪農家1戸当りの経産牛飼養頭数規模は28.9頭で、前年度より13.1頭減少した。また、労働力1人当りの飼養頭数規模は12.7頭で、前年度から2.9頭減少した(図-1)。

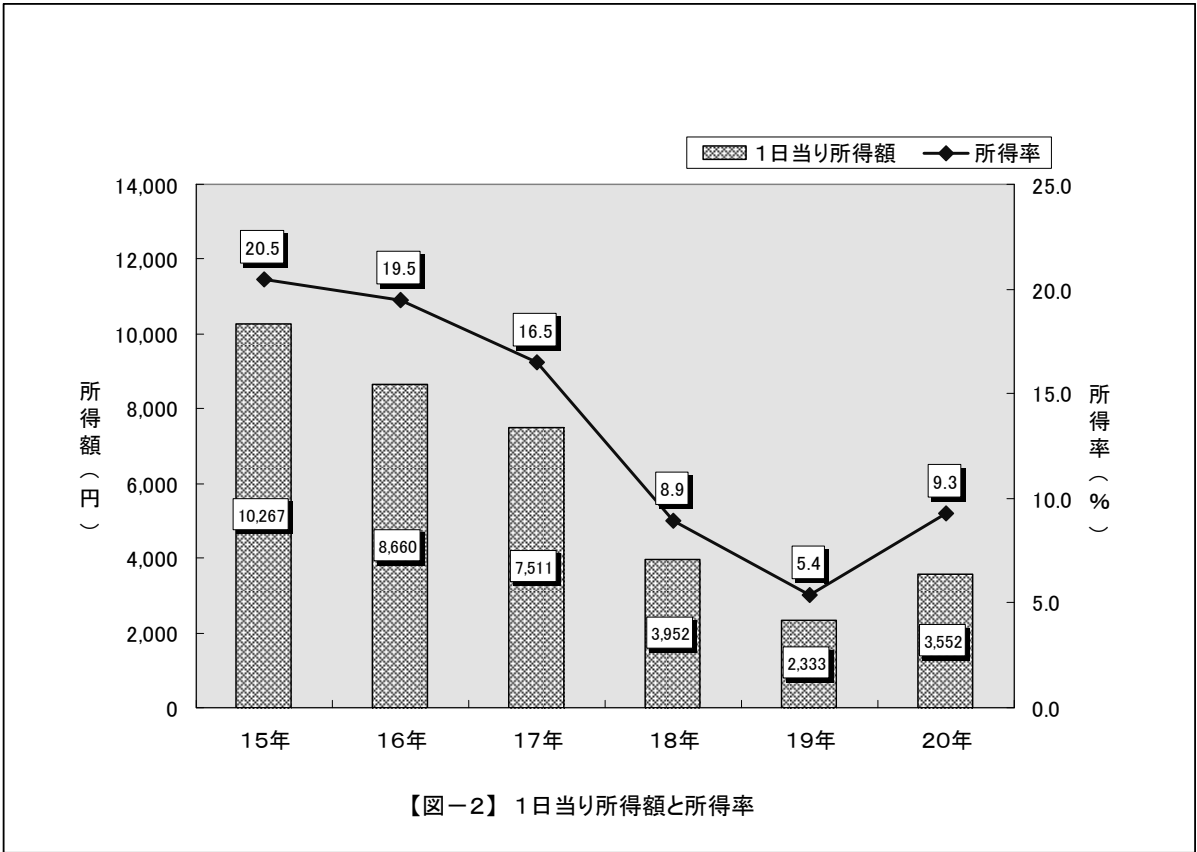
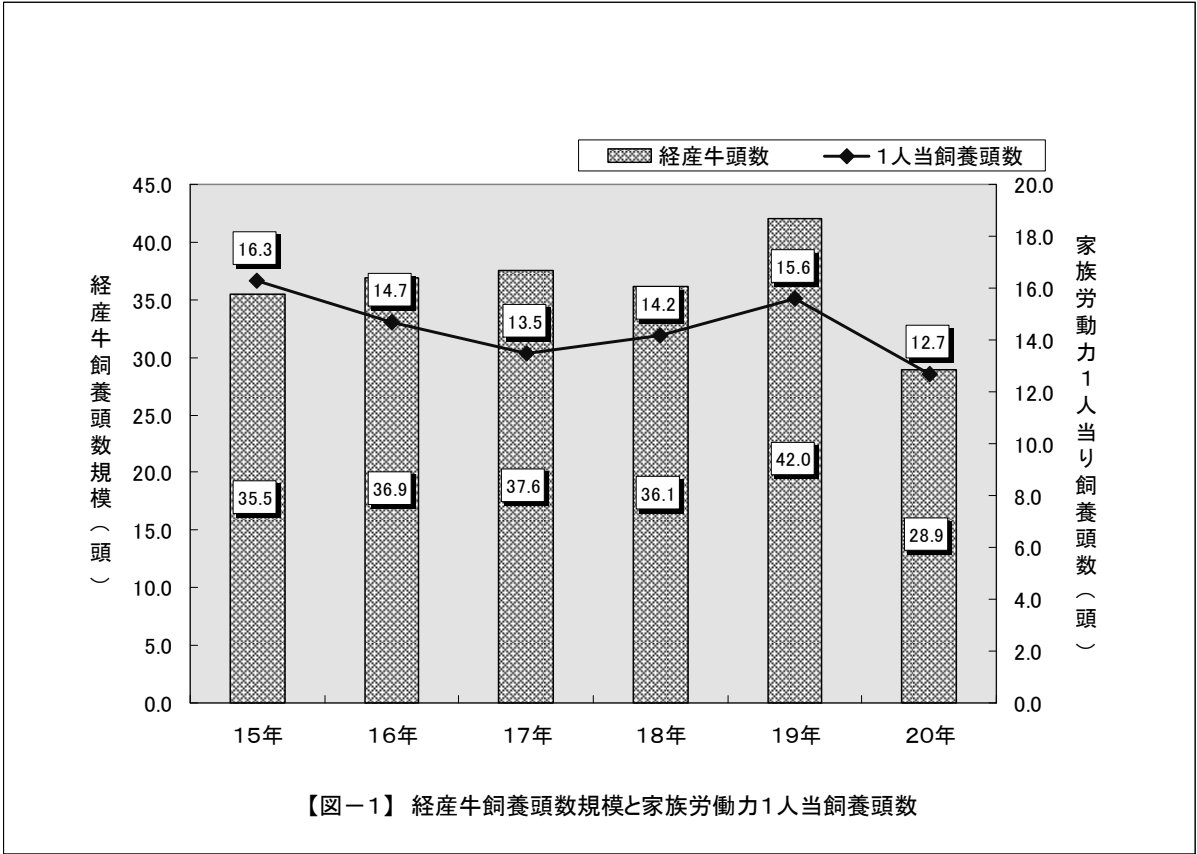
家族労働1日(8時間)当り所得額は3,552円で、前年度の2,333円から1,219円増加し、所得率も9.3%で前年よりも3.9%増加した(図-2)。

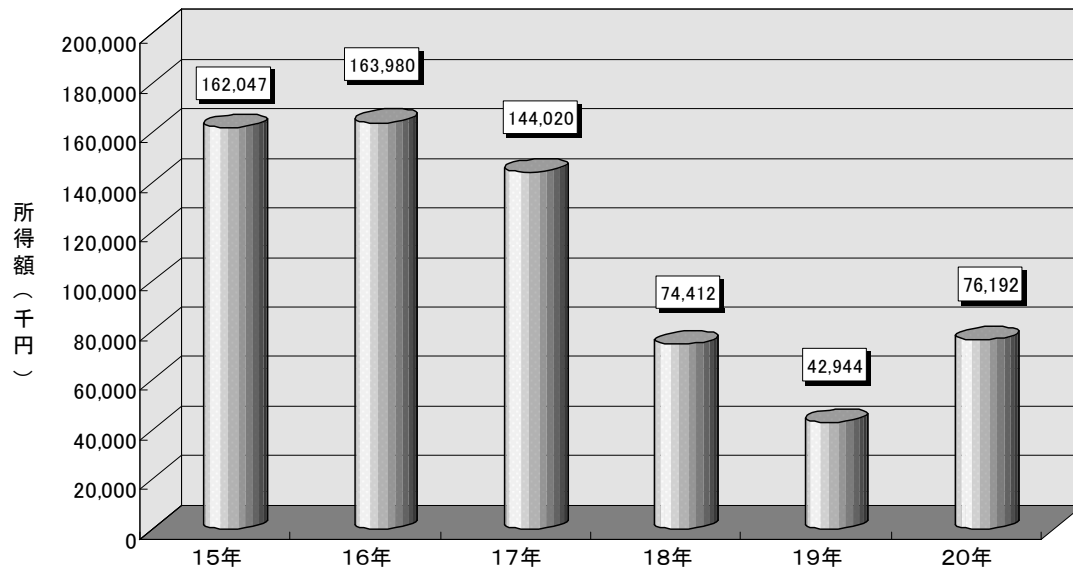
また、経産牛1頭当りの所得額は76,192円で、収益性の向上により前年の42,944円から33,248円増加した(図-3)。

家族労働1日(8時間)当り所得額3,552円は、平成20年度農作業料金・農業労賃に関する調査結果(山形県農業会議)による1日当り農業臨時雇賃金男子平均8,983円、女子平均7,928円を大きく下回り、平成20年度毎月勤労統計調査(厚生労働省)による事業所規模5人以上の男女製造業推定平均賃金18,526円と比較しても大きく下回っており、低い所得水準となっている。

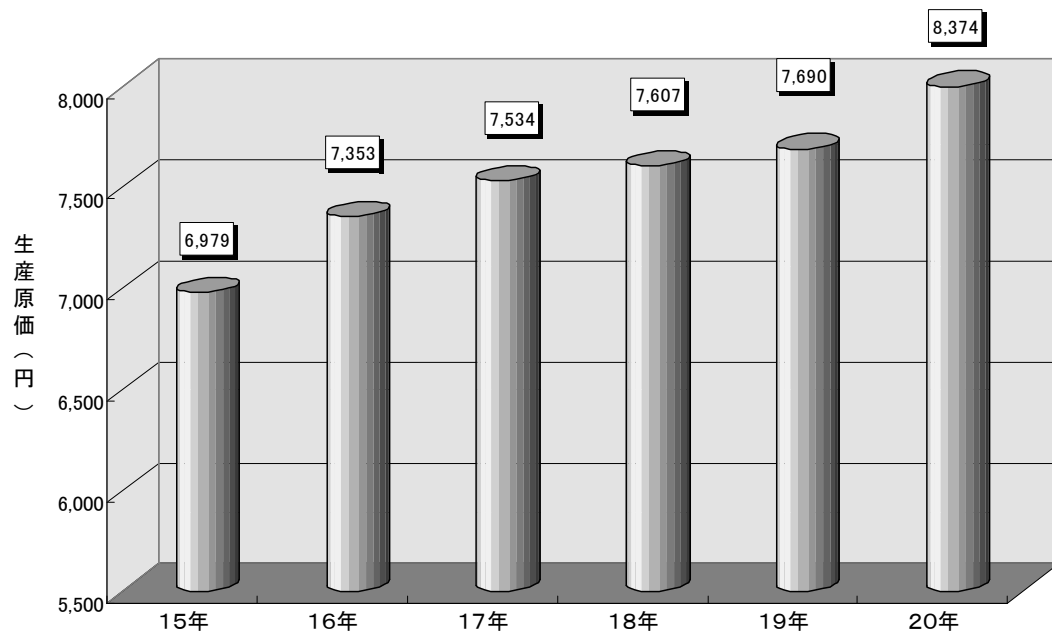
また、収益性の集約指標である総資本利益率は-11.4%で、前年の-9.9%から1.5%減少しており、指標とする市中金利水準を下回る利益率となっている(表-5)。

生産原価を乳脂肪率3.5%に換算した生乳100kg当り生産原価は8,374円で、前年の7,690円から684円増加した(図-4)。





【図-3】 経産牛1頭当り所得額



【図-4】 生乳100kg当り生産原価(乳脂肪率3.5%換算)

(2)生産技術

経産牛1頭当りの年間産乳量は、7,695kgと前年度の7,763kgと比べて68kg減少し、8,000kgを下回る産乳水準となっている(図-5)。搾乳牛1頭当り換算乳量は8,839kgで、平成20年度の牛群検定成績全国平均305日乳量9,152kgを下回っている。

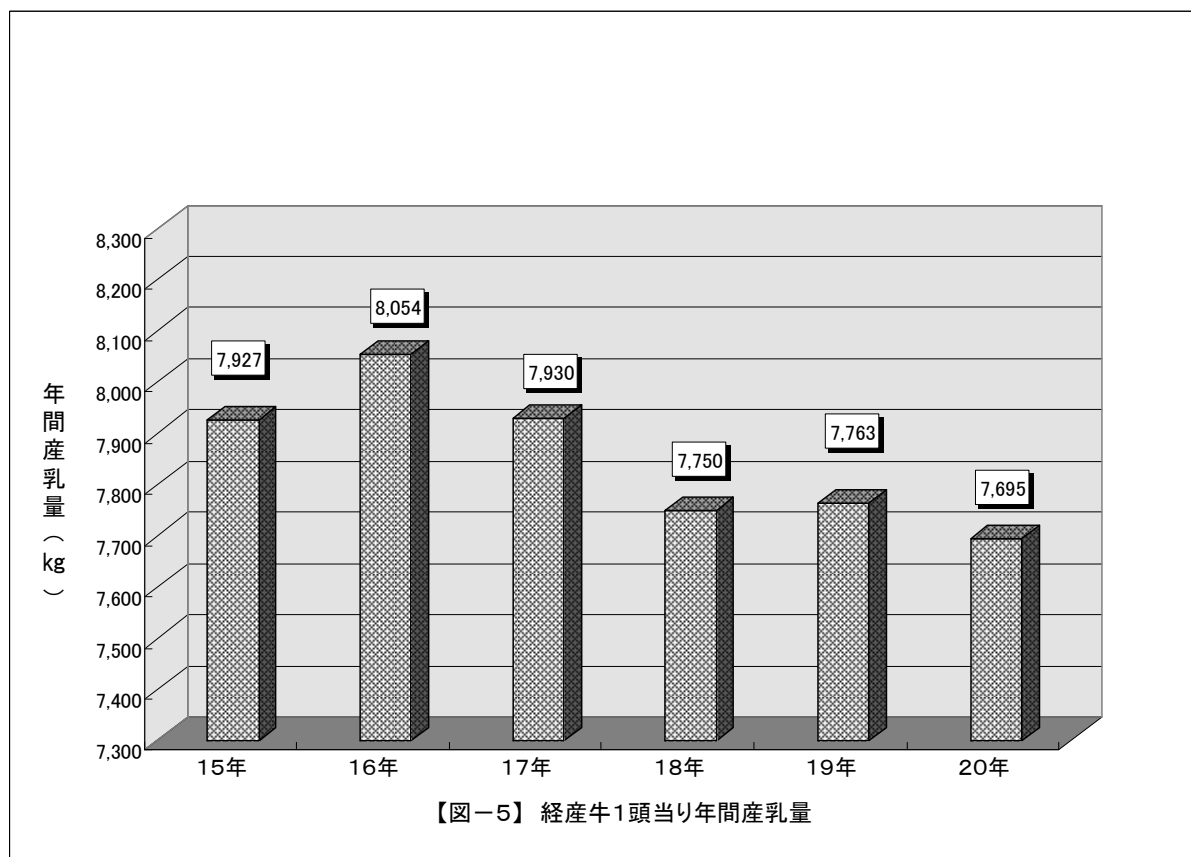
乳成分は乳脂肪率が4.12%、無脂固形分率は8.84%といずれも指標値を上回っている(図-13)。

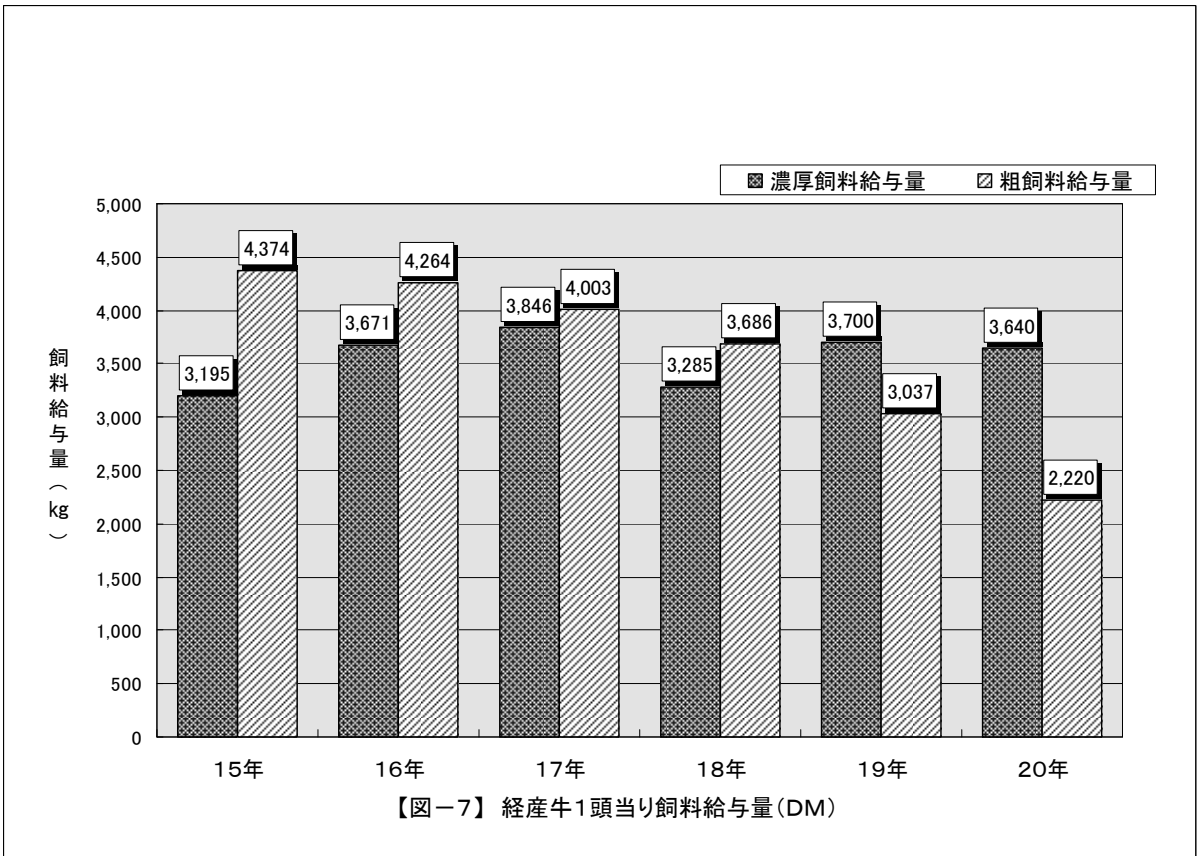
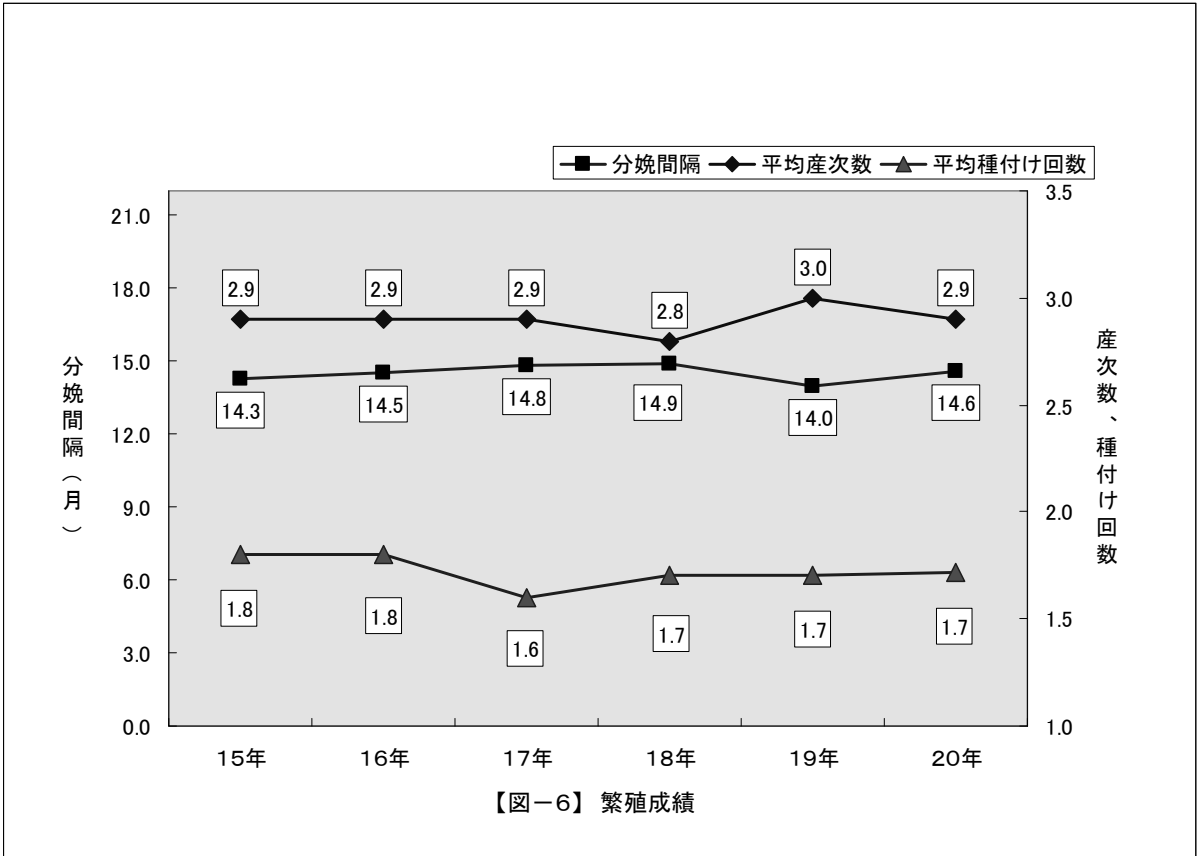
繁殖管理は、分娩間隔が14.6ヶ月、平均産次数2.9産、受胎に要した平均種付け回数は1.7回とほぼ横這いで推移しており(図-6)、分娩後受胎までに要する日数も158.7日と前年度より8.7日短縮されたものの、畜産協会指標値と比較するとこれらの短縮による繁殖成績の向上が大きな課題となっている(図-11)。

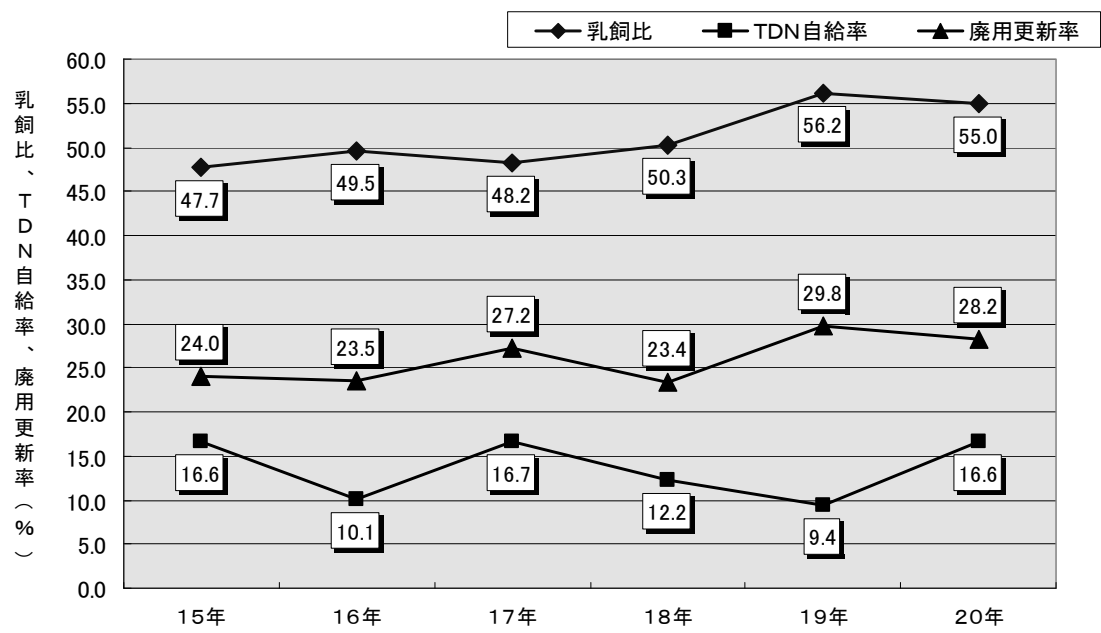
経産牛1頭当り飼料給与量は、濃厚飼料給与量が3,640kg、粗飼料給与量が2,220kgとなっている(図-7)。

また、飼料調達関係では、乳飼比が55.0%で前年度より1.2%減少、TDN自給率は16.6%で前年度より7.2%増加したものの、依然として粗飼料の購入に依存する流通飼料依存型の酪農経営が大半を占めている(図-8)。

経産牛廃用更新率は28.2%で前年度の29.8%から1.6%減少した(図-8)。







【図-8】 乳飼比、TDN自給率、経産牛廃用更新率

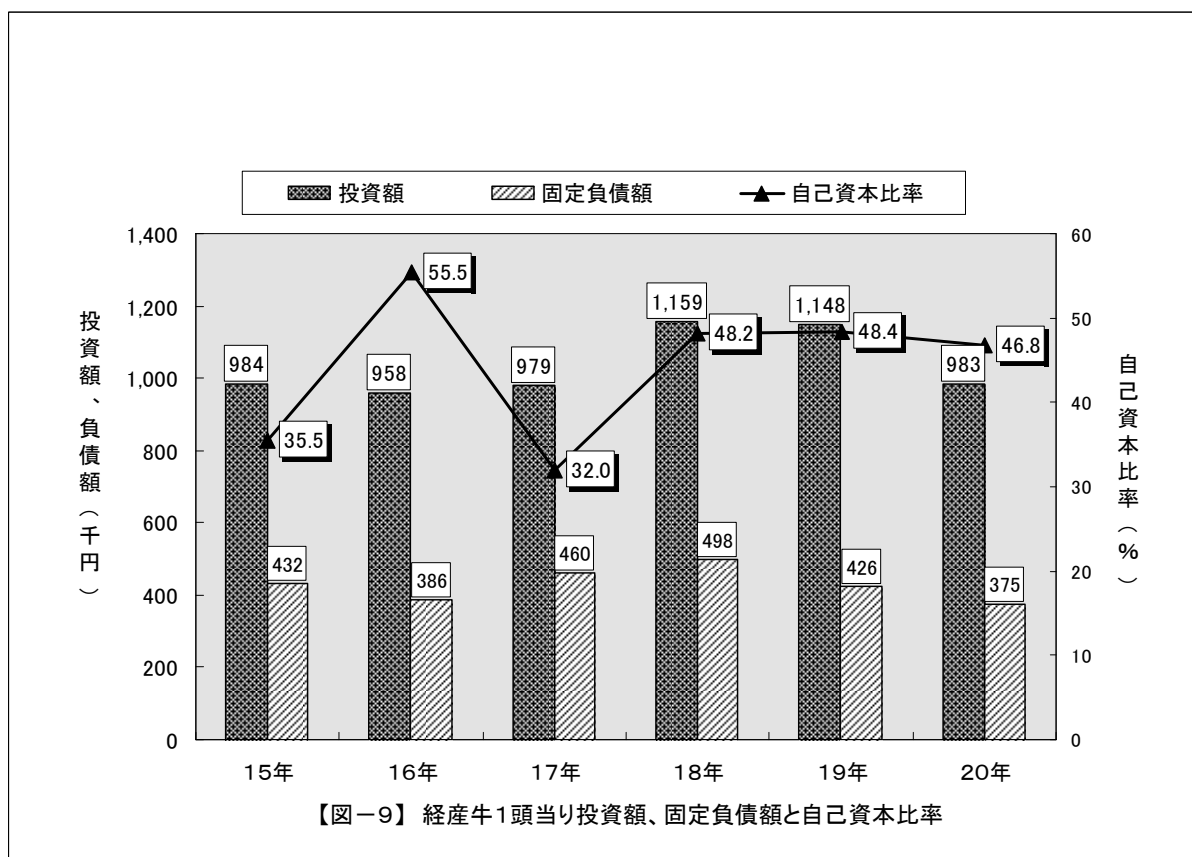
(3)財務内容

経産牛1頭当りの投下資本額は983千円で、このうち483千円は負債である(表-12)。また、期末時における経産牛1頭当り平均固定負債残高は375千円で、前年度より51千円減少した(図-9)。

資本固定比率は67.1%、固定資産構成比率は73.5%と高く、正味財産の実態は大半が物的価値であるといえる(表-5)。

資金運用においては2,414千円の経営主元入れが発生しており、酪農経営部門内で完結していない他部門からの資金調達が行われている(表-11)。

資金運用の課題は、収益性の向上と資本流動性の確保にある。価値の高い方へ流れる資金をいかにコントロールし、流動比率、特に当座比率を高めることが財務体質改善の第一歩といえる。



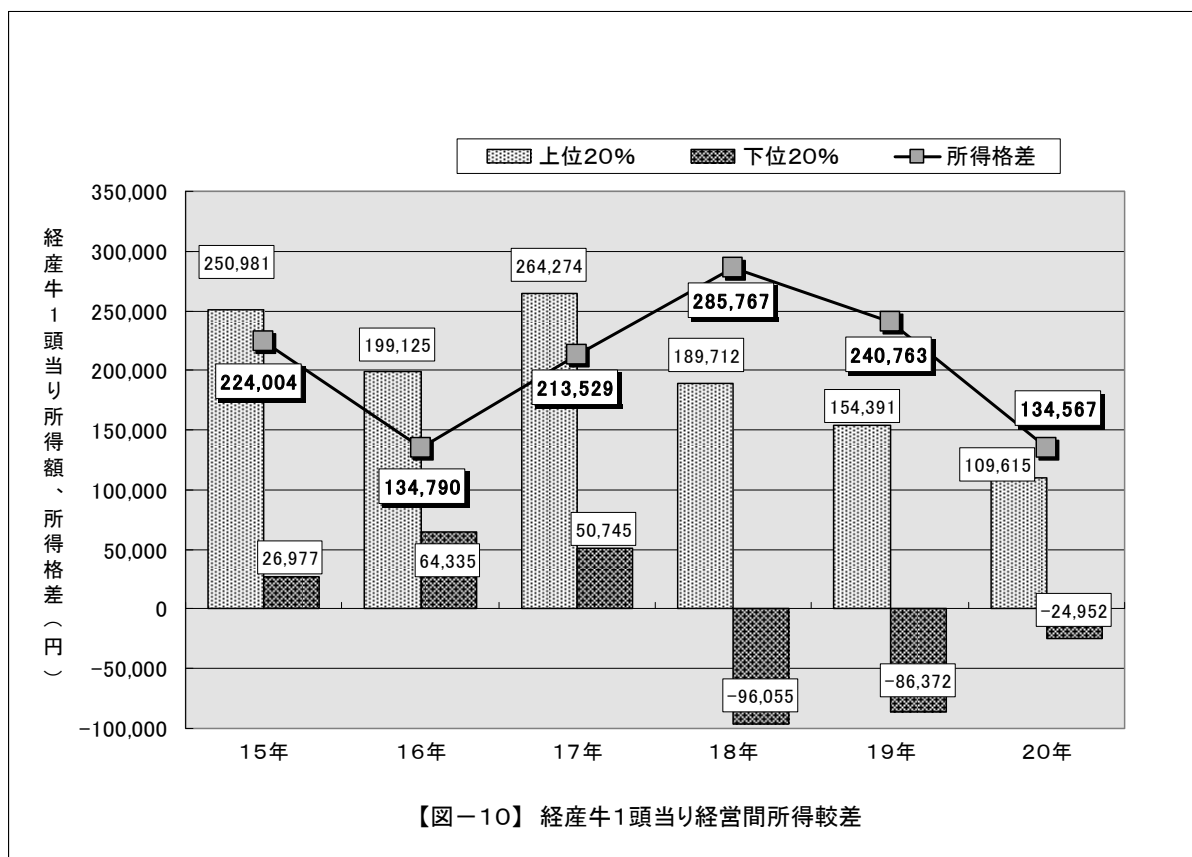
(4) 経営間所得較差

平成20年度コンサル対象農家10事例の1日(8時間)当り所得額を平均値と標準偏差値を用いて区分(表-3)した所得額上位20%の経営体と下位20%の経営体を比較すると(図-13)、経産牛1頭当りの所得額の差額は135千円で、前年度より106千円少なくなっている(図-10)。

経産牛1頭当りの売上高は上位が874千円、下位は875千円でほぼ同額であるのに対し、生産費用は上位が987千円、下位は1,162千円で175千円もの差が生じている。

また、脂肪率3.5%換算での生乳100kg当り生産原価を比較すると、上位が7,513円、下位は8,946円で1,433円の較差がある(図-13)。

特に労働費などの生産費用において154千円もの開きが生じており、所得較差の大きな要因となっている(図-13)。



(5) 損益分岐点分析

平成20年度の分析平均値より、酪農専業経営、頭数は可変、販売乳価97円65銭(税込)、経産牛1頭当り産乳量7,695kgと条件付けを行い、①差引生産原価と牛乳収入、②差引生産費用と酪農収益、③総費用と総収益のそれぞれの場合において、経営全体としての損益分岐点を算出した(表-1、表-2)。

- ① 差引生産原価と牛乳収入の場合、損益分岐点売上高は21,678,172円で限界利益率は42.38%、損益分岐点頭数は29.3頭となる。
- ② 子牛等の販売収入も含めた差引生産費用と酪農収益の場合、損益分岐点売上高は22,992,898円で限界利益率は43.11%、損益分岐点頭数は34.1頭となる。
- ③ 販売及び一般管理費や事業外損益等も含む総費用と総収益の場合、損益分岐点売上高は35,479,654円で限界利益率は32.69%、損益分岐点頭数は79.1頭となる。

これらの分析結果から、将来的に酪農専業経営の指向する経営体の目標頭数規模は概ね80頭が目安となる。

平成20年度の費用分解から推察される全体的な経営体質は変動費型の酪農経営の傾向があり、経営的なリスクが少ない一方、旨みも少ない経営体質である。

〔表-1〕 経営採算限界のための損益分岐点

| 項 目 | 差引生産原価と 牛 乳 収 入 | 差引生産費用と 酪 農 収 益 | 総費用と総収益 |
|----------|--------------------|--------------------|-------------|
| 損益分岐点売上高 | 21,678,172円 | 22,992,898円 | 35,479,654円 |
| 安 全 率 | 2.96% | 3.45% | -34.35% |
| 損益分岐点産乳量 | 225,505kg | 262,528kg | 608,267kg |
| 損益分岐点産頭数 | 29.3頭 | 34.1頭 | 79.1頭 |

〔表-2〕 損益分岐点分析に用いた数値

| 項 目 | 差引生産原価と 牛 乳 収 入 | 差引生産原価と 酪 農 収 益 | 総費用と総収益 |
|-------------|--------------------|--------------------|-------------|
| 牛乳・酪農・総収益 | 22,340,553円 | 23,815,503円 | 26,408,436円 |
| 原 価 ・ 総 費 用 | 21,890,494円 | 23,440,608円 | 29,374,259円 |
| 固 定 費 | 9,187,209円 | 9,912,238円 | 11,598,299円 |
| 変 動 費 | 12,873,398円 | 13,548,330円 | 17,775,960円 |
| 限 界 利 益 | 9,467,155円 | 10,267,173円 | 8,632,476円 |
| 限 界 利 益 率 | 42.38% | 43.11% | 32.69% |

4. まとめ

昨今の酪農経営は、相次ぐ購入飼料・燃料など生産資材価格の引き上げ等により、依然として厳しい経営環境が続いている。

本県の酪農は、省力飼養管理技術の普及や飼料の確保事情により、保有土地基盤とは無縁な頭数規模の拡大と流通飼料に依存した個体乳量追求型の経営展開が進み、絶対収益もこれらと併行し、頭数規模の拡大と1頭当りの産乳量の向上により右上がりでも推移してきた。

ところが、近年では経産牛1頭当りの産乳量は8,000kg前後の水準で停滞し、所得額も伸び悩みの傾向にあり、産乳量の増大による収益性の向上を図るためには高度な飼養管理技術が必要となり、搾乳牛への負担が大きくなりがちな経営体質を作り出している。それに加え、濃厚飼料多給型の個体乳量の追及は、分娩間隔の遅延や受胎率の低下など繁殖成績の停滞に直結している。また、高タンパク・高エネルギーの飼料設計や添加物等に依存した飼養管理は事故の発生率を高める要因ともなっており、経産牛の若年更新を加速させ、経営的に窮屈な財務体質を作り出している。

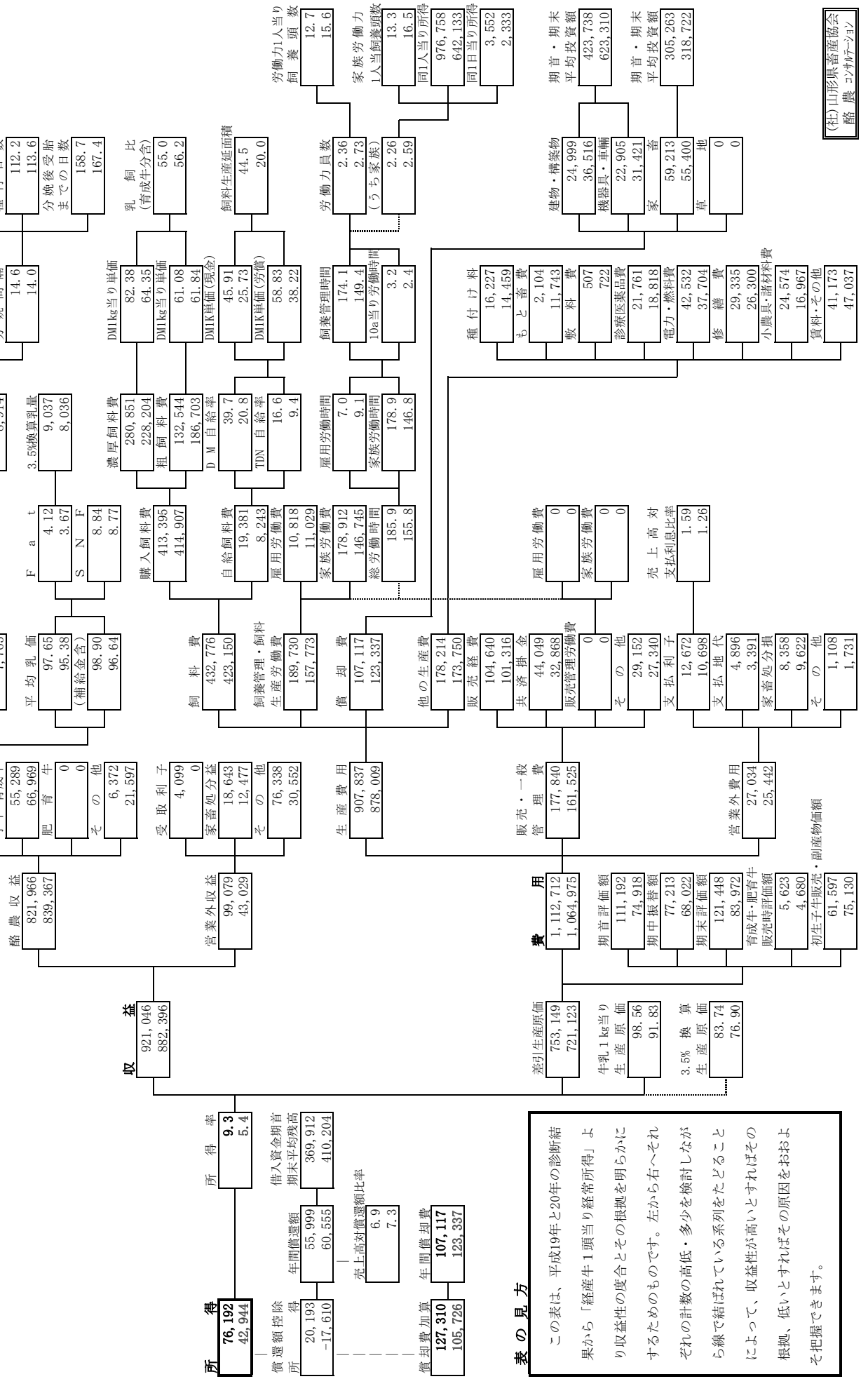
平成20年度の経営診断分析結果においては、飼料等高騰を背景とした緊急支援対策等による補助金収入の占める割合が大きく、営業外収益に依存せざるを得ない経営実態が明らかとなった。しかし、これらはあくまで一時的な措置であり、長期的な視点で見ると根本的な経営体質の改善が求められる。これからの酪農経営の安定のためには、適正かつ円滑な搾乳牛の選抜淘汰と繁殖成績の向上により生産上のロスを最小限にするとともに、先進技術を活用した効率的な副産物生産や後継牛確保への取り組みが必要である。

また、今後予測される国際化の進展に対応するため、確固たる経営基盤の確立が急務であるが、牛個体ごとの生産性の向上に努めるとともに、飼養頭数規模に対応した自給飼料生産基盤を確保し、自給飼料生産給与による低コスト生産を意識した酪農経営の展開が望まれる。一方で、低迷する酪農経営環境下にあつて、育成牛の保有による資本の内部ストックと資金の当座運用による流動性の確保といった財務体質の改善が急務である。

最後に、本事業にご協力いただきました関係機関、関係市町村をはじめ関係者の皆様にお礼を申し上げます。

(2) 時系列比較 【図-12】
(経産牛1頭当り)

上段値 … 平成20年コンカ平均
下段値 … 平成19年コンカ平均

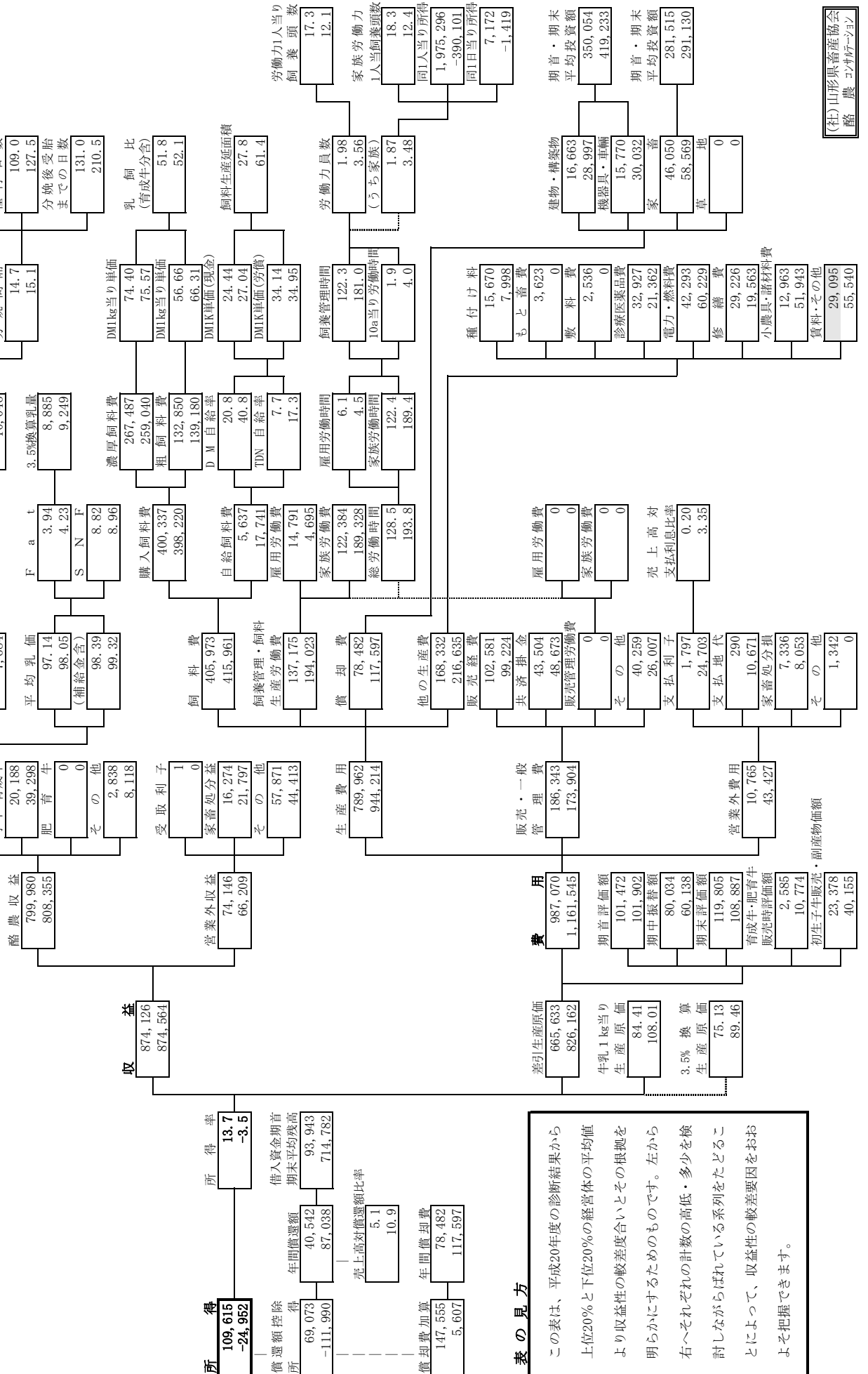


(社)山形県畜産協会
酪農コンサルティング

表の見方
この表は、平成19年と20年の診断結果から「経産牛1頭当り経常所得」より収益性の度合とその根拠を明らかにするためのものです。左から右へそれぞれ計数の高低・多少を検討しながら線で結ばれている系列をたどることによって、収益性が高いとすればその根拠、低いとすればその原因をおおよそ把握できます。

(3) 経営間較差比較 【図-13】
(経産牛1頭当り)

上段値 … 上位20%経営体平均
下段値 … 下位20%経営体平均



(社)山形県畜産協会
酪農コンソーシアム

表の見方
 この表は、平成20年度の診断結果から上位20%と下位20%の経営体の平均値より収益性の較差度合いとその根拠を明らかにするためのものです。左から右へそれぞれ計数の高低・多少を検討しながらはばれている系列をたどることによって、収益性の較差要因をおおよそ把握できます。

6. 経営分析数値階層別総括比較表

(1) 経営の規模・構造総括比較表【表-3】

| 区分 | 単位 | 先進的酪農経営診断事例平均 | | 酪農経営診断事例平均 | | 酪農経営診断事例平均 | | 酪農経営診断事例平均 | | 酪農経営診断事例平均 | | 酪農経営診断事例平均 | | 酪農経営診断事例平均 | | 酪農経営診断事例平均 | | 酪農経営診断事例平均 | | 酪農経営診断事例平均 | |
|----|------------------|------------------|------------------|-------------------|----------------------------|----------------------------|----------------------------|---------------|-----------------|-------------------------|----------------------------|---------------|-------------------|-------------------|---------------|----------------|----------------|------------|--|------------|--|
| | | 平成20年度 N=2(A) | 平成19年度 N=1(B) | 平成20年度 N=10(C) | 1日(8時間) 上位20% N=2(D) | 1日(8時間) 中位20% N=1(E) | 1日(8時間) 下位20% N=2(F) | 差異 (D)-(F) | 少額20% N=2(G) | 酪産牛1頭当り 中間20% N=3 | 酪産牛1頭当り 多額20% N=2(H) | 差異 (G)-(H) | 平成19年度 N=10(I) | 平成19年度 N=10(J) | 差異 (I)-(J) | 対比% (C)/(I) | 対比% (C)/(J) | | | | |
| 経営 | 所得率 | 12.7 | 15.0 | 9.3 | 13.7 | 9.8 | -3.5 | 17.2 | 7.3 | 14.4 | 5.0 | 5.4 | 3.8 | 170.9 | | | | | | | |
| 個別 | 耕地面積 | a | 820.0 | 544.5 | 815.0 | 226.0 | 651.3 | 163.8 | 803.5 | 228.3 | 106.0 | 411.1 | 637.5 | 132.5 | | | | | | | |
| 利用 | 内借地面積 | a | 340.0 | 210.7 | 170.0 | 0.0 | 311.0 | -141.0 | 205.0 | 133.3 | 11.0 | 130.0 | 194.0 | 162.1 | | | | | | | |
| 土地 | 耕地以外の農用地面積 | a | 300.0 | 200.0 | 340.0 | 710.0 | 1,625.0 | -1,285.0 | 195.0 | 666.7 | 250.0 | 427.8 | -1,963.9 | 187.9 | | | | | | | |
| 地 | 内借地面積 | a | 300.0 | 200.0 | 340.0 | 710.0 | 1,625.0 | -1,285.0 | 180.0 | 636.7 | 250.0 | 338.7 | -1,798.5 | 223.1 | | | | | | | |
| 営 | 個別有山林・原野面積 | a | 0.0 | 0.0 | 0.0 | 0.0 | 0.1 | -0.1 | 0.0 | 0.0 | 0.0 | 105.0 | 0.0 | 0.0 | | | | | | | |
| 労働 | 農業労働力員数 | 人 | 3.3 | 2.4 | 3.3 | 2.7 | 4.0 | -1.3 | 2.5 | 3.1 | 1.9 | 3.2 | -1.0 | 103.2 | | | | | | | |
| 規 | 内家族労働力員数 | 人 | 3.2 | 2.3 | 3.2 | 2.6 | 4.0 | -1.3 | 2.4 | 3.0 | 1.9 | 3.0 | -0.9 | 104.7 | | | | | | | |
| | 酪農部門投下労働力員数 | 人 | 2.5 | 2.2 | 2.4 | 2.0 | 3.6 | -1.6 | 1.9 | 1.9 | 1.3 | 2.7 | -0.2 | 86.3 | | | | | | | |
| | 内家族労働力員数 | 人 | 2.4 | 2.0 | 2.3 | 1.9 | 3.5 | -1.6 | 1.8 | 1.9 | 1.3 | 2.6 | -0.1 | 87.2 | | | | | | | |
| | 1時間当り労働単価(男、女) | 円 | 1,000 | 1,000 | 1,000 | 1,000 | 1,000 | 0 | 1,000 | 1,000 | 1,000 | 1,000 | 0.0 | 100.0 | | | | | | | |
| | 経産牛飼養頭数 | 頭 | 41.9 | 41.4 | 28.9 | 34.5 | 37.8 | -3.3 | 28.7 | 20.8 | 16.6 | 42.0 | 3.1 | 68.9 | | | | | | | |
| | 飼未経産牛頭数 | 頭 | 3.0 | 3.7 | 5.1 | 6.9 | 5.3 | 1.6 | 4.3 | 4.3 | 3.9 | 4.3 | -1.2 | 118.4 | | | | | | | |
| | 育成肥育牛頭数 | 頭 | 10.7 | 11.9 | 9.0 | 11.2 | 11.9 | -0.7 | 8.6 | 5.8 | 4.3 | 10.5 | 0.0 | 85.7 | | | | | | | |
| | 労働力1人当り経産牛飼養頭数 | 頭 | 16.8 | 19.0 | 12.7 | 17.3 | 12.0 | 5.3 | 14.6 | 11.0 | 12.7 | 15.6 | 1.9 | 81.3 | | | | | | | |
| | 家族労働力1人当り経産牛飼養頭数 | 頭 | 17.8 | 19.0 | 12.7 | 17.3 | 12.0 | 5.3 | 14.6 | 11.0 | 12.7 | 15.6 | 1.9 | 81.3 | | | | | | | |
| 農家 | 所得年間総額 | 円 | 4,639,847 | 6,907,511 | 67.2 | 2,958,437 | 4,672,975 | 3,601,739 | 1,397,839 | 3,275,136 | 2,649,937 | 3,093,849 | 1,108,810 | 2,914,010 | 101.5 | | | | | | |
| 酪農 | 部門年間所得総額 | 円 | 4,076,099 | 5,985,605 | 68.1 | 2,029,219 | 3,696,682 | 2,809,073 | -663,208 | 4,359,890 | 2,188,984 | 2,292,140 | 774,952 | 2,196,356 | 92.4 | | | | | | |
| 酪農 | 部門資金借入総額 | 円 | 6,306,807 | 6,241,955 | 101.0 | 13,514,784 | 5,366,616 | 20,996,027 | 26,456,497 | -21,089,881 | 2,560,937 | 11,375,238 | 24,165,662 | 20,092,654 | 67.3 | | | | | | |

【注1】所得階層区分

1日当り所得額平均土(標準偏差×0.40)及び土(標準偏差×0.40)より次に階層区分した。

『上位20%階層』・・・・・・1日当り所得額が6,428円以上の経営体

『中位31%階層』・・・・・・1日当り所得額が2,182円以上、4,922円未満の経営体

『下位20%階層』・・・・・・1日当り所得額が675円未満の経営体

【注2】負債残高階層区分

酪産牛1頭当り固定負債残高平均土(標準偏差×0.84)及び土(標準偏差×0.4)と着特資金借入農家より次に階層区分した。

『少額20%階層』・・・・・・酪産牛1頭当り固定負債残高が105,863円未満の経営体

『中間31%階層』・・・・・・酪産牛1頭当り固定負債残高が246,934円以上、503,427円未満の経営体

『多額20%階層』・・・・・・酪産牛1頭当り固定負債残高が644,498円以上の経営体

『畜特農家』・・・・・・着特資金借入経営体

(2) 生産性・生産技術総括比較表【表-4】

| 区分 | 単位 | 先進的酪農経営診断事例平均 | | | | | | | | | | | | | |
|--------------|-------------------|------------------|---------------|------------------|---------------|---------------------|-----------------|-----------------|---------------|-----------------|-------------------------|-----------------|---------------|-----------------------------|--------|
| | | 平成19年度との比較 | | 平成20年度との比較 | | 1日(8時間)当り所得階層別平均値比較 | | 酪農経営診断事例平均 | | 酪農経営診断事例平均 | | 酪農経営診断事例平均 | | | |
| | | 平成19年度 N=1(B) | 対比 (A)/(B) | 平成20年度 N=2(A) | 対比 (A)/(B) | 上位20% N=2(D) | 中位20% N=1(E) | 下位20% N=2(F) | 差異 (D)-(F) | 少額20% N=2(G) | 経産牛1頭当り 中間20% N=3 | 多額20% N=2(H) | 差異 (G)-(H) | 平成19年度との比較 対比 (C)/(I) | |
| 乳牛 | 経産牛頭数 | 41.9 | 101.2 | 28.9 | 34.5 | 30.5 | 37.8 | -3.3 | 28.7 | 20.8 | 25.6 | 16.6 | 3.1 | 42.0 | 68.9 |
| | 搾乳率% | 98.3 | 111.5 | 87.8 | 89.0 | 91.8 | 77.3 | 11.6 | 88.7 | 85.4 | 76.7 | 72.9 | 12.1 | 86.9 | 101.0 |
| | 未経産牛率% | 5.4 | 83.1 | 13.1 | 13.7 | 10.7 | 10.1 | 3.6 | 12.7 | 15.0 | 13.7 | 15.7 | -1.0 | 8.8 | 149.9 |
| 牛 | 育成率% | 19.2 | 91.6 | 20.0 | 21.3 | 22.9 | 19.9 | 1.5 | 20.6 | 17.3 | 21.3 | 17.3 | -0.6 | 18.7 | 107.0 |
| | 経産牛平均体重kg | 635.8 | 100.0 | 605.3 | 548.1 | 687.1 | 577.0 | -28.9 | 696.7 | 583.7 | 642.0 | 586.6 | 54.7 | 646.0 | 93.7 |
| | 平均産次 | 3.6 | 101.4 | 2.9 | 2.9 | 3.1 | 2.9 | 0.0 | 2.9 | 3.0 | 2.9 | 2.8 | 0.0 | 3.0 | 97.7 |
| 牛 | 平均種付回数 | 1.8 | 102.9 | 1.7 | 1.7 | 1.8 | 1.8 | -0.1 | 1.7 | 1.8 | 1.6 | 1.5 | 0.0 | 1.7 | 101.2 |
| | 平均分娩間隔月 | 14.6 | 99.3 | 14.6 | 14.7 | 14.4 | 15.1 | -0.4 | 15.1 | 13.9 | 15.6 | 14.8 | -0.5 | 14.0 | 104.8 |
| | 経産牛廃用率% | 20.4 | 76.7 | 28.2 | 31.5 | 29.5 | 35.0 | -3.5 | 19.6 | 35.3 | 26.8 | 18.1 | -7.2 | 29.8 | 94.8 |
| 産乳 | 経営体年間総産乳量kg | 309,499.7 | 82.7 | 226,208.4 | 270,071.4 | 277,651.0 | 301,985.0 | -31,913.7 | 227,054.4 | 158,377.5 | 189,156.5 | 90,143.5 | 37,897.9 | 313,808.9 | 72.1 |
| | 経産牛1頭当り年間産乳量kg | 7,389.0 | 81.8 | 7,694.7 | 7,900.0 | 9,103.0 | 7,683.5 | 216.5 | 8,186.0 | 7,167.7 | 7,459.5 | 5,430.0 | 726.5 | 7,762.6 | 99.1 |
| | 平均脂肪率% | 4.02 | 103.2 | 4.12 | 3.94 | 3.82 | 4.23 | -0.29 | 4.06 | 4.03 | 4.38 | 4.24 | -0.32 | 3.67 | 112.1 |
| 飼料生産 | 平均乳価円 | 98.39 | 103.2 | 97.65 | 97.14 | 97.07 | 98.05 | -0.91 | 97.58 | 97.55 | 99.03 | 97.62 | -1.45 | 95.38 | 102.40 |
| | 経産牛1頭当り飼料作付け面積a | 24.4 | 124.5 | 44.5 | 27.8 | 23.3 | 61.4 | -33.6 | 29.9 | 37.8 | 93.3 | 25.3 | -63.4 | 20.0 | 222.6 |
| | 10a当り平均収量kg | 2,878.0 | 146.1 | 1,774.5 | 1,625.0 | 1,252.0 | 1,885.5 | -260.5 | 2,012.0 | 1,264.0 | 1,046.0 | 1,040.0 | 966.0 | 1,635.9 | 108.5 |
| 飼料 | 飼料作付け地に占める草地割合% | 88.3 | 100.0 | 69.7 | 84.3 | 100.0 | 83.9 | 0.5 | 94.5 | 65.0 | 50.0 | 44.5 | 45.7 | 45.7 | 152.6 |
| | 飼料作付け地の借地依存率% | 72.8 | 118.0 | 80.0 | 55.1 | 100.0 | 94.3 | -39.2 | 62.3 | 98.3 | 79.6 | 100.0 | -17.3 | 60.8 | 131.5 |
| | 購入濃厚飼料kg | 3,022.8 | 76.5 | 3,640.4 | 3,595.1 | 3,041.7 | 3,465.0 | 130.2 | 5,434.2 | 3,095.6 | 3,159.8 | 2,670.6 | 2,274.4 | 3,700.0 | 98.4 |
| 飼料 | 購入粗飼料kg | 2,238.7 | 74.4 | 2,219.6 | 2,312.9 | 1,520.6 | 2,072.5 | 240.4 | 2,382.7 | 1,943.7 | 2,453.8 | 3,784.5 | -71.1 | 3,037.0 | 73.1 |
| | 自給飼料kg | 1,049.8 | 197.4 | 1,594.4 | 597.7 | 3,655.1 | 1,331.2 | -733.5 | 740.1 | 1,719.1 | 2,616.9 | 158.1 | -1,876.9 | 1,001.5 | 153.2 |
| | 経産牛1頭当り年間TDN消費量kg | 4,635.4 | 82.8 | 5,340.6 | 4,894.4 | 5,916.5 | 5,007.8 | -113.4 | 6,581.4 | 4,757.7 | 5,453.4 | 4,375.3 | 1,128.0 | 5,639.8 | 94.7 |
| 給与 | TDN摂取割合% | 53.8 | 89.4 | 57.4 | 62.4 | 45.0 | 59.0 | 3.4 | 68.1 | 55.9 | 50.4 | 50.3 | 17.7 | 55.2 | 104.1 |
| | 購入粗飼料% | 31.0 | 90.5 | 26.1 | 30.0 | 18.5 | 23.7 | 6.3 | 25.0 | 24.5 | 26.9 | 47.3 | -1.9 | 35.5 | 73.4 |
| | TDN自給率% | 15.3 | 272.3 | 16.6 | 7.7 | 36.5 | 17.3 | -9.7 | 7.0 | 19.6 | 22.8 | 2.4 | -15.9 | 9.4 | 176.7 |
| 1頭当り投資額 | TDN1kg当り産乳量kg | 1.6 | 99.0 | 1.5 | 1.6 | 1.5 | 1.5 | 0.1 | 1.3 | 1.5 | 1.4 | 1.2 | -0.1 | 1.4 | 106.7 |
| | 建物投資額円 | 295,398 | 68.6 | 311,724 | 243,508 | 165,077 | 292,569 | -49,061 | 243,373 | 401,224 | 361,507 | 773,896 | -118,134 | 473,607 | 65.8 |
| | 年間償却費負担額円 | 20,967 | 41.1 | 24,999 | 16,663 | 15,044 | 28,997 | -12,334 | 12,773 | 30,312 | 38,365 | 52,247 | -25,592 | 36,516 | 68.5 |
| 機械器具 | 平均投資額円 | 212,792 | 81.6 | 224,026 | 213,093 | 142,409 | 253,328 | -40,236 | 156,433 | 191,083 | 292,203 | 255,940 | -135,770 | 299,407 | 74.8 |
| | 年間償却費負担額円 | 14,023 | 63.8 | 22,905 | 15,770 | 17,723 | 30,032 | -14,262 | 7,713 | 21,969 | 42,101 | 48,183 | -34,388 | 31,421 | 72.9 |
| | 平均投資額円 | 306,423 | 85.9 | 398,520 | 376,928 | 417,889 | 376,082 | 846 | 368,805 | 400,453 | 400,036 | 450,026 | -31,231 | 418,693 | 95.2 |
| 経産牛年間償却費負担額円 | 42,025 | 85.0 | 59,213 | 46,050 | 70,622 | 58,569 | -12,520 | 52,786 | 63,626 | 65,125 | 69,578 | -12,339 | 55,400 | 106.9 | |
| | 乳飼比(育成牛含む)% | 52.6 | 107.5 | 55.0 | 51.8 | 60.2 | 52.1 | -0.4 | 55.1 | 63.2 | 53.5 | 82.4 | 1.6 | 56.2 | 97.9 |

(3) 収益性・安全性総括比較表【表-5】

| 区分 | 単位 | 先進的酪農経営診断事例平均 | | 酪農経営診断事例平均 | | 酪農経営診断事例平均 | | 酪農経営診断事例平均 | | 酪農経営診断事例平均 | | 酪農経営診断事例平均 | | 酪農経営診断事例平均 | | 酪農経営診断事例平均 | |
|-----|----------------|------------------|------------------|------------------|---------------------|-----------------|-----------------|---------------|----------------|-----------------|-----------------|-----------------|------------------|---------------|-------------------|-------------------|----------------|
| | | 平成20年度 N=2(A) | 平成19年度 N=1(B) | 平成20年度 N=2(C) | 1日(8時間)当り N=2(D) | 中位20% N=1(E) | 下位20% N=2(F) | 差異 (D)-(F) | 酪農牛1頭当り N=3 | 中間20% N=2(G) | 少額20% N=2(H) | 多額20% N=2(H) | 固定負債残高階層別 N=1 | 差異 (G)-(H) | 平成19年度 N=10(I) | 平成19年度 N=10(I) | 対比% (C)/(I) |
| 収益性 | 経産牛1頭当り売上高 | 円 | 766,894 | 965,350 | 79.4 | 821,966 | 799,980 | 937,223 | 808,355 | -8,375 | 836,616 | 834,379 | 792,474 | 786,766 | 44,142 | 839,367 | 97.9 |
| | 経産牛1頭当り所得額 | 円 | 97,292 | 144,580 | 67.3 | 76,192 | 109,615 | 92,101 | -24,952 | 58,953 | 117,710 | 35,971 | 39,569 | 22,982 | 42,944 | 177.4 | |
| | 家族1日(8時間)当り所得額 | 円 | 6,281 | 10,648 | 59.0 | 3,552 | 7,172 | 4,445 | -1,419 | 3,982 | 4,148 | 1,309 | 1,824 | 2,673 | 2,333 | 152.3 | |
| | 家族労働1人当り所得額 | 円 | 1,728,741 | 2,934,120 | 58.9 | 976,758 | 1,975,296 | 1,221,336 | -890,101 | 2,365,397 | 1,096,698 | 1,139,838 | 358,740 | 501,415 | 737,958 | 642,133 | 152.1 |
| 安全性 | 所得率 | % | 12.7 | 15.0 | 84.3 | 9.3 | 13.7 | 9.8 | -3.5 | 17.2 | 7.3 | 14.4 | 3.5 | 5.0 | 3.8 | 5.4 | 170.9 |
| | 経産牛1頭当り純利益 | 円 | -29,366 | 35,957 | -81.7 | -102,720 | -12,769 | -73,670 | -214,279 | 201,510 | -103,089 | -91,068 | -124,809 | -134,015 | 21,720 | -103,801 | 99.0 |
| | 家族労働1人当り純利益 | 円 | -472,895 | 728,248 | -64.9 | -1,223,293 | -227,744 | -977,698 | -2,590,099 | 2,362,355 | -1,105,114 | -1,059,491 | -1,840,026 | -1,698,498 | 734,912 | -1,558,470 | 78.5 |
| | 売上高利益率 | % | -3.9 | 3.7 | -105.4 | -12.5 | -1.6 | -7.9 | -26.6 | 25.0 | -11.7 | -11.1 | -16.8 | -17.0 | 5.1 | -12.1 | 102.7 |
| 安全性 | 総資本回転率 | % | 76.8 | 83.6 | 91.9 | 89.7 | 84.6 | 129.2 | 99.7 | -15.2 | 84.8 | 100.6 | 84.0 | 52.3 | 0.8 | 90.5 | 99.2 |
| | 固定資産回転率 | % | 127.1 | 120.4 | 105.6 | 122.9 | 120.4 | 171.2 | 130.1 | -9.7 | 126.1 | 128.2 | 110.2 | 63.3 | 16.0 | 117.0 | 105.1 |
| | 総資本利益率 | % | -3.0 | 3.1 | -95.2 | -11.4 | -1.4 | -10.2 | -26.5 | 25.2 | -10.6 | -9.7 | -16.6 | -8.9 | 6.0 | -9.9 | 115.2 |
| | 経産牛1頭当り固定資産額 | 円 | 606,229 | 801,784 | 75.6 | 726,128 | 664,381 | 547,574 | 635,600 | 28,782 | 663,143 | 769,721 | 814,350 | 1,242,716 | -151,208 | 935,894 | 77.6 |
| 安全性 | 経産牛1頭当り流動資産額 | 円 | 391,860 | 353,571 | 110.8 | 257,094 | 285,841 | 177,999 | 188,379 | 97,463 | 324,586 | 189,599 | 240,670 | 262,178 | 83,917 | 211,793 | 121.4 |
| | 自己資本比率 | % | 81.3 | 84.5 | 96.2 | 46.9 | 82.0 | 10.0 | 2.1 | 80.0 | 89.4 | 38.7 | -2.7 | 76.8 | 92.1 | 48.4 | 96.7 |
| | 固定資産構成比率 | % | 60.7 | 69.4 | 87.5 | 73.5 | 70.2 | 75.5 | 76.9 | -6.6 | 67.2 | 79.4 | 76.7 | 82.6 | -9.5 | 78.8 | 93.3 |
| | 固定比率 | % | 133.8 | 121.7 | 109.9 | 67.1 | 118.0 | 13.2 | 2.0 | 116.1 | 133.1 | 47.5 | -4.1 | 93.0 | 137.2 | 62.8 | 106.8 |
| 安全性 | 設備投資安全率 | % | 159.8 | 139.1 | 114.9 | 124.2 | 132.2 | 63.1 | 123.4 | 8.8 | 143.2 | 100.2 | 124.7 | 114.1 | 18.5 | 116.2 | 106.9 |
| | 支払利息比率 | % | 0.5 | 0.3 | 166.7 | 1.6 | 0.2 | 1.1 | 3.4 | -3.2 | 0.2 | 1.5 | 4.4 | 1.6 | -4.2 | 1.3 | 126.2 |
| | 流動比率 | % | 1,105.8 | 879.7 | 125.7 | 763.8 | 546.6 | 46.8 | 976.1 | -429.5 | 837.5 | 729.4 | 1,002.0 | 303.5 | -164.6 | 577.9 | 132.2 |
| | 経産牛1頭当り購入飼料費 | 円 | 388,149 | 427,107 | 90.9 | 413,395 | 400,337 | 539,050 | 398,220 | 2,117 | 442,967 | 435,541 | 401,606 | 442,074 | 41,362 | 414,907 | 99.6 |
| 安全性 | 経産牛1頭当り労働費 | 円 | 142,339 | 126,468 | 112.5 | 189,730 | 137,175 | 181,604 | 194,022 | -56,848 | 170,214 | 214,394 | 183,140 | 173,584 | -12,926 | 157,773 | 120.3 |
| | 生乳100kg当り生産原価 | 円 | 8,908 | 7,641 | 116.6 | 9,856 | 8,441 | 9,408 | 10,801 | -2,360 | 9,310 | 10,462 | 10,554 | 11,056 | -1,245 | 9,183 | 107.3 |
| | 経産牛1借入金残高 | 円 | 116,694 | 109,961 | 106.1 | 375,181 | 100,944 | 273,639 | 669,425 | -568,481 | 45,954 | 324,013 | 894,155 | 286,438 | -848,201 | 425,916 | 88.1 |
| | 経産牛1元金償還額 | 円 | 66,982 | 58,357 | 114.8 | 55,999 | 40,542 | 64,202 | 87,038 | -46,496 | 40,484 | 48,288 | 72,683 | 41,702 | -32,199 | 60,555 | 92.5 |
| 安全性 | 経産牛1支払利息 | 円 | 3,976 | 3,080 | 129.1 | 12,672 | 1,797 | 10,340 | 24,703 | -22,906 | 1,839 | 12,486 | 33,690 | 12,918 | -31,852 | 10,698 | 118.5 |
| | 農家所得に占める酪農所得割合 | % | 88.4 | 86.7 | 101.9 | 94.0 | 79.0 | 78.0 | 149.3 | -70.3 | 90.8 | 68.4 | 189.6 | 30.5 | -98.9 | 75.8 | 123.9 |

(5) 損益比較表(経産牛1頭当り)【表-7】

| 区 分 | 先進的酪農経営診断事例平均 | | | | | | | | | | 酪農経営診断事例平均 | | | | | | | | | |
|------------|------------------|------------------|---------------|-------------------|------------------|--------------|-----------------|-----------------|-----------------|----------------|-----------------|--------------|-----------------|--------------|-------------------|---------------|--|--|--|--|
| | 平成20年度 | | | | | 平成19年度 | | | | | 1日(8時間) | | | | | 1日(8時間) | | | | |
| | 平成20年度 N=2(A) | 平成19年度 N=1(B) | 対比 (A)/(B) | 平成20年度 N=10(C) | 平成19年度 N=2(D) | 差 (D)-(F) | 下位20% N=2(F) | 中位20% N=1(E) | 上位20% N=2(G) | 1日(8時間) N=3 | 少額20% N=2(G) | 中間20% N=3 | 多額20% N=2(H) | 差 (G)-(H) | 平成19年度 N=10(I) | 対比 (C)/(I) | | | | |
| 牛乳販売収入 | 736,094 | 873,220 | 84.3 | 760,306 | 776,954 | 895,012 | 760,939 | 16,015 | 808,578 | 707,782 | 747,111 | 536,809 | 61,467 | 750,800 | 101.3 | | | | | |
| 子牛・育成牛販売収入 | 27,550 | 87,903 | 31.3 | 55,289 | 20,188 | 32,507 | 39,298 | -19,111 | 25,200 | 121,796 | 25,139 | 245,257 | 62 | 66,969 | 82.6 | | | | | |
| 高そ | 0 | 0 | - | 0 | 0 | 0 | 0 | 0 | 0 | 0 | 0 | 0 | 0 | 0 | - | | | | | |
| の | 3,251 | 4,227 | 76.9 | 6,372 | 2,838 | 9,705 | 8,118 | -5,280 | 2,838 | 4,801 | 20,225 | 4,699 | -17,387 | 21,597 | 29.5 | | | | | |
| 計 | 766,894 | 965,350 | 79.4 | 821,966 | 799,980 | 937,223 | 808,355 | -8,375 | 836,616 | 834,379 | 792,474 | 786,766 | 44,142 | 839,367 | 97.9 | | | | | |
| 期首飼養牛評価額 | 123,573 | 57,158 | 216.2 | 111,192 | 101,472 | 103,911 | 101,902 | -430 | 82,728 | 95,842 | 111,392 | 101,567 | -28,664 | 74,918 | 148.4 | | | | | |
| 期中生産費合算額 | 761,791 | 865,295 | 88.0 | 907,837 | 789,982 | 984,806 | 944,214 | -154,252 | 887,497 | 943,050 | 929,764 | 933,467 | -42,267 | 878,009 | 103.4 | | | | | |
| 期末生産牛振替額 | 81,346 | 64,696 | 125.7 | 77,213 | 80,034 | 80,695 | 60,138 | 19,896 | 58,964 | 68,099 | 81,000 | 43,302 | -22,036 | 68,022 | 113.5 | | | | | |
| 期末飼養牛評価額 | 111,693 | 69,236 | 161.3 | 121,448 | 119,805 | 109,380 | 108,887 | 10,918 | 100,463 | 104,864 | 128,203 | 141,400 | -27,741 | 83,972 | 144.6 | | | | | |
| 自家利用堆肥評価額 | 1,808 | 3,616 | 50.0 | 1,477 | 1,808 | 0 | 5,579 | -3,771 | 1,808 | 0 | 0 | 0 | 1,808 | 1,702 | 86.8 | | | | | |
| 差引売上原価 | 690,518 | 784,907 | 88.0 | 818,891 | 689,788 | 898,642 | 871,513 | -181,725 | 808,991 | 865,929 | 831,953 | 850,333 | -22,962 | 799,231 | 102.5 | | | | | |
| 売上総利益 | 76,376 | 180,443 | 42.3 | 3,075 | 110,192 | 38,581 | -63,158 | 173,350 | 27,625 | -31,550 | -39,479 | -63,567 | 67,104 | 40,136 | 7.7 | | | | | |
| 販売経費 | 92,243 | 110,828 | 83.2 | 104,640 | 102,581 | 141,417 | 99,224 | 3,357 | 103,362 | 107,938 | 103,483 | 75,179 | -121 | 101,316 | 103.3 | | | | | |
| 共同掛金 | 42,515 | 34,189 | 124.4 | 44,049 | 43,504 | 23,638 | 48,673 | -5,169 | 44,753 | 44,938 | 40,036 | 42,827 | 4,718 | 32,868 | 134.0 | | | | | |
| ・租税公課・諸負担 | 21,631 | 27,160 | 79.6 | 22,739 | 27,693 | 53,473 | 17,192 | 10,501 | 21,897 | 23,403 | 16,303 | 16,303 | 10,179 | 5,595 | 96.9 | | | | | |
| 一般事務費 | 7,920 | 4,658 | 170.0 | 4,462 | 10,755 | 1,284 | 3,898 | 6,857 | 5,583 | 2,655 | 5,238 | 250 | 345 | 1,953 | 228.4 | | | | | |
| 労働費用 | 0 | 0 | - | 0 | 0 | 0 | 0 | 0 | 0 | 0 | 0 | 0 | 0 | 0 | - | | | | | |
| 家族 | 0 | 0 | - | 0 | 0 | 0 | 0 | 0 | 0 | 0 | 0 | 0 | 0 | 0 | - | | | | | |
| 管理費 | 0 | 0 | - | 0 | 0 | 0 | 0 | 0 | 0 | 0 | 0 | 0 | 0 | 0 | - | | | | | |
| 費 | 1,350 | 3,196 | 42.2 | 1,951 | 1,812 | 0 | 4,918 | -3,107 | 2,495 | 267 | 1,479 | 802 | 1,016 | 1,924 | 101.4 | | | | | |
| その他 | 165,658 | 180,032 | 92.0 | 177,840 | 186,343 | 219,812 | 173,904 | 12,440 | 178,089 | 176,215 | 166,538 | 129,237 | 11,552 | 161,525 | 110.1 | | | | | |
| 計 | -89,282 | 411 | -21,723.0 | -174,765 | -76,151 | -181,231 | -237,062 | 160,911 | -150,464 | -207,765 | -206,017 | -192,804 | 55,553 | -121,389 | 144.0 | | | | | |
| 営業取利益 | 0 | 0 | - | 4,099 | 1 | 40,983 | 0 | 1 | 13,661 | 0 | 0 | 0 | 0 | 0 | - | | | | | |
| 営業外収入 | 19,460 | 23,192 | 83.9 | 18,643 | 16,274 | 20,974 | 21,797 | -5,523 | 10,028 | 28,000 | 12,972 | 10,837 | -2,944 | 12,477 | 149.4 | | | | | |
| その他 | 50,286 | 20,548 | 244.7 | 76,338 | 57,871 | 70,074 | 44,413 | 13,459 | 49,567 | 103,369 | 114,926 | 68,100 | -65,359 | 30,552 | 249.9 | | | | | |
| 計 | 69,745 | 43,740 | 159.5 | 99,079 | 74,146 | 132,031 | 66,209 | 7,937 | 59,595 | 145,030 | 127,898 | 78,937 | -68,303 | 43,029 | 230.3 | | | | | |
| 当期総利益 | -19,536 | 44,152 | -44.2 | -75,686 | -2,005 | -49,200 | -170,852 | 168,847 | -90,870 | -62,735 | -78,119 | -113,868 | -12,751 | -78,359 | 96.6 | | | | | |
| 営業支払子 | 3,976 | 3,080 | 129.1 | 12,672 | 1,797 | 10,340 | 24,703 | -22,906 | 1,839 | 12,486 | 33,690 | 12,918 | -31,852 | 10,698 | 118.5 | | | | | |
| 営業支払地代 | 1,056 | 580 | 182.1 | 4,896 | 2,990 | 2,814 | 10,671 | -10,381 | 290 | 5,841 | 3,993 | 7,229 | -3,703 | 3,391 | 144.4 | | | | | |
| 外経産牛処分損 | 3,332 | 2,571 | 129.6 | 8,358 | 7,336 | 5,643 | 8,053 | -717 | 7,511 | 8,115 | 9,007 | 0 | 1,496 | 9,622 | 86.9 | | | | | |
| その他 | 1,467 | 1,964 | 74.7 | 1,108 | 1,342 | 5,672 | 0 | 1,342 | 2,580 | 1,891 | 0 | 0 | 2,580 | 1,731 | 64.0 | | | | | |
| 費用 | 9,830 | 8,195 | 120.0 | 27,034 | 10,765 | 24,469 | 43,427 | -32,663 | 12,219 | 28,333 | 46,690 | 20,147 | -34,471 | 25,442 | 106.3 | | | | | |
| 経常利益 | -29,366 | 35,957 | -81.7 | -102,720 | -12,769 | -73,670 | -214,279 | 201,510 | -103,089 | -91,068 | -124,809 | -134,015 | 21,720 | -103,801 | 99.0 | | | | | |
| 特別利益 | 0 | 0 | - | 0 | 0 | 0 | 0 | 0 | 0 | 0 | 0 | 0 | 0 | 0 | - | | | | | |
| 特別損失 | 0 | 0 | - | 0 | 0 | 0 | 0 | 0 | 0 | 0 | 0 | 0 | 0 | 0 | - | | | | | |
| 当期純利益 | -29,366 | 35,957 | -81.7 | -102,720 | -12,769 | -73,670 | -214,279 | 201,510 | -103,089 | -91,068 | -124,809 | -134,015 | 21,720 | -103,801 | 99.0 | | | | | |
| 当期所得 | 97,292 | 144,580 | 67.3 | 76,192 | 109,615 | 92,101 | -24,952 | 134,567 | 58,953 | 117,710 | 35,971 | 39,569 | 22,982 | 42,944 | 177.4 | | | | | |
| 当期純所得 | 97,292 | 144,580 | 67.3 | 76,192 | 109,615 | 92,101 | -24,952 | 134,567 | 58,953 | 117,710 | 35,971 | 39,569 | 22,982 | 42,944 | 177.4 | | | | | |
| 償還額控除所得 | 30,310 | 86,222 | 35.2 | 20,193 | 69,073 | 27,899 | -111,990 | 181,063 | 18,469 | 69,422 | -36,712 | -2,132 | 55,180 | -17,610 | -114.7 | | | | | |
| 同上償却費加算額 | 107,325 | 208,624 | 51.4 | 127,310 | 147,555 | 131,288 | 5,607 | 141,948 | 91,741 | 185,329 | 108,880 | 167,876 | -17,139 | 105,726 | 120.4 | | | | | |

7. 経営診断分析結果の平均数値

(1) 当期生産費用【表-8】

| 区分 | 金額 | 経産牛1頭当り | 生乳100kg当り | 構成比% |
|----------|-------------------|----------------|---------------|--------------|
| 種付 | 446,289 | 16,227 | 225 | 1.8 |
| もと | 110,625 | 2,104 | 29 | 0.3 |
| 購入 | 12,040,352 | 413,395 | 5,442 | 45.6 |
| 自給飼料 | 107,290 | 4,754 | 68 | 0.5 |
| 給肥 | 339,330 | 14,627 | 190 | 1.6 |
| 飼料 | 0 | 0 | 0 | - |
| その他 | 0 | 0 | 0 | - |
| 小計 | 446,620 | 19,381 | 258 | 2.1 |
| 敷購 | 6,000 | 145 | 2 | 0.0 |
| 料自 | 15,000 | 362 | 5 | 0.05 |
| 費小 | 21,000 | 507 | 7 | 0.1 |
| 労働 | 336,674 | 10,818 | 136 | 1.2 |
| 働家 | 4,975,080 | 178,912 | 2,370 | 19.6 |
| 費小 | 5,311,754 | 189,730 | 2,506 | 20.8 |
| 診療・医薬品 | 629,453 | 21,761 | 276 | 2.4 |
| 電力・水道 | 802,674 | 27,355 | 369 | 3.1 |
| 燃料 | 413,037 | 15,177 | 209 | 1.7 |
| 減建物・構築物 | 715,255 | 24,999 | 350 | 2.7 |
| 価値器具・車輛 | 667,262 | 22,905 | 316 | 2.5 |
| 償家畜 | 1,633,846 | 59,213 | 788 | 6.5 |
| 却草 | 0 | 0 | 0 | - |
| 費小 | 3,016,362 | 107,117 | 1,453 | 11.7 |
| 修繕 | 780,507 | 29,335 | 370 | 3.2 |
| 小農具 | 291,109 | 9,044 | 114 | 1.0 |
| 消耗諸材料 | 436,677 | 15,531 | 214 | 1.7 |
| 賃料 | 1,260,637 | 41,173 | 528 | 4.6 |
| 質料金その他 | 0 | 0 | 0 | - |
| 当期生産費用合計 | 25,984,970 | 907,837 | 11,998 | 100.0 |

| | | | | | |
|---------------|---|-------------------|----------------|--------------|-------------|
| 期首飼養牛評価額 | D | 3,279,603 | 111,192 | 1,474 | 12.6 |
| 期中経産牛振替額 | E | 2,238,382 | 77,213 | 1,008 | 8.7 |
| 期末飼養牛評価額 | F | 3,516,614 | 121,448 | 1,607 | 13.5 |
| 初生子牛販売収入 | G | 1,208,814 | 52,251 | 815 | 5.7 |
| 育成牛・肥育牛販売時評価額 | H | 151,122 | 5,623 | 72 | 0.6 |
| 副産物 | I | 259,146 | 9,346 | 114 | 1.0 |
| 差引生産原価 | J | 21,890,494 | 753,149 | 9,856 | 83.1 |

《参考》牛乳生産費（農林水産省生産費調査と比較する場合利用）

| | | | | | |
|----------------|---|-------------------|----------------|---------------|-------------|
| 生産管理費 | ① | 136,334 | 4,462 | 60 | 0.5 |
| 生産負担租税公課・諸負担 | ② | 691,229 | 22,739 | 285 | 2.5 |
| 経産牛処分損益 | ③ | 340,381 | 10,285 | 143 | 1.2 |
| 特別損益 | ④ | 0 | 0 | 0 | - |
| 差引生産費 | ⑤ | 22,377,676 | 770,064 | 10,058 | 85.0 |
| 支払地代 | ⑥ | 340,186 | 12,672 | 176 | 1.4 |
| 支払地代 | ⑦ | 163,377 | 4,896 | 64 | 0.5 |
| 支払利子・支払地代算入生産費 | ⑧ | 22,881,238 | 787,632 | 10,298 | 86.8 |

(2) 損益計算書【表-9】

| 区分 | 金額 | 経産牛1頭当り | 生乳100kg当り | 売上高比% |
|------------|------------|-------------------|-----------------|--------------|
| 牛乳販売収入 | 22,340,553 | 760,306 | 9,890 | 92.3 |
| 子牛・育成牛販売収入 | 1,297,858 | 55,289 | 853 | 6.9 |
| 肥育牛販売収入 | 0 | 0 | 0 | - |
| その他の計 | 177,092 | 6,372 | 84 | 0.8 |
| 期首飼養牛評価額 | K | 23,815,504 | 821,966 | 100.0 |
| 期中経産牛振替額 | L | 3,279,603 | 111,192 | 13.7 |
| 期末飼養牛評価額 | M | 25,984,970 | 907,837 | 110.4 |
| 期中経産牛振替額 | N | 2,238,382 | 77,213 | 9.5 |
| 期末飼養牛評価額 | O | 3,516,614 | 121,448 | 14.8 |
| 自家利用堆肥評価額 | P | 68,969 | 1,477 | 0.2 |
| 差引売上原価 | Q | 23,440,608 | 818,891 | 99.6 |
| 売上総利益 | R | 374,896 | 3,075 | 1.3 |
| 販売経費 | S | 3,026,171 | 104,640 | 12.7 |
| 売共済掛金 | T | 1,240,814 | 44,049 | 5.5 |
| ・租税公課・諸負担 | U | 691,229 | 22,739 | 2.7 |
| 一事務費 | V | 136,334 | 4,462 | 0.6 |
| 労働費用 | W | 0 | 0 | - |
| 働家族 | X | 0 | 0 | - |
| 費計 | Y | 0 | 0 | - |
| その他の計 | Z | 73,365 | 1,951 | 0.2 |
| 営業利益 | AA | 5,167,912 | 177,840 | 21.7 |
| 受取利息 | AB | -4,793,017 | -174,765 | -21.3 |
| 営業外収入 | AC | 125,002 | 4,099 | 0.5 |
| 経産牛処分益 | AD | 549,189 | 18,643 | 2.3 |
| その他の計 | AE | 1,918,742 | 76,338 | 9.4 |
| 当期総利益 | AF | 2,592,933 | 99,079 | 12.1 |
| 当支払利息 | AG | -2,200,083 | -75,686 | -9.1 |
| 支払利息 | AH | 340,186 | 12,672 | 1.6 |
| 支払地代 | AI | 163,377 | 4,896 | 0.6 |
| 経産牛処分損 | AJ | 208,808 | 8,358 | 1.0 |
| その他の計 | AK | 33,407 | 1,108 | 0.1 |
| 費用 | AL | 745,777 | 27,034 | 3.3 |
| 経常利益 | AM | -2,945,861 | -102,720 | -12.5 |
| 特別利益 | AN | 0 | 0 | - |
| 特別損失 | AO | 0 | 0 | - |
| 当期純利益 | AP | -2,945,861 | -102,720 | -12.5 |
| 当期所得 | AQ | 2,029,219 | 76,192 | 9.3 |
| 純所得 | AR | 2,029,219 | 76,192 | 9.3 |
| 償還額控除 | AS | 230,720 | 20,193 | 2.4 |
| 同上償却費加算額 | AT | 3,247,082 | 127,310 | 15.5 |

☆牛乳1kg当り生産原価 **98.56**

《参考》牛乳1kg当り生産費（農林水産省生産費調査と比較する場合利用）

- ・牛乳1kg当り生産費 **100.58**
- ・同 支払利子・支払地代算入生産費 **102.98**

(3) 貸借対照表 【表-10】

| 項目 | 期首 H20.01.01 | 期末 H20.12.31 | 増減 |
|---------------|-----------------|-----------------|------------|
| 現金・預金 | 2,143,918 | 2,019,117 | -124,801 |
| 売掛金 | 2,030,468 | 1,696,449 | -334,019 |
| 未収金 | 24,513 | 27,511 | 2,999 |
| 家畜(償却外) | 3,279,603 | 3,516,614 | 237,011 |
| 飼料ほか資材 | 439,212 | 397,691 | -41,521 |
| 計 | 7,917,713 | 7,657,382 | -260,332 |
| 有形建物・構築物 | 8,869,740 | 8,516,738 | -353,001 |
| 固定器具・車輛 | 3,417,229 | 3,396,587 | -20,641 |
| 土地 | 2,343,901 | 2,343,901 | |
| 家畜 | 5,998,149 | 5,145,012 | -853,138 |
| 資産計 | 20,629,018 | 19,402,238 | -1,226,780 |
| 無形固定資産 | | | |
| 外埠投資 | 291,685 | 293,785 | 2,100 |
| 資産合計 | 20,920,703 | 19,696,022 | -1,224,680 |
| 繰越資産 | | | |
| 資産合計 | 28,838,416 | 27,353,404 | -1,485,012 |
| 買掛金 | 2,290,681 | 2,616,471 | 325,790 |
| 未払金 | 249,712 | 218,725 | -30,987 |
| 短期借入金 | | 20,000 | 20,000 |
| 計 | 2,540,393 | 2,855,196 | 314,802 |
| 長期借入金 | 11,398,088 | 10,099,588 | -1,298,500 |
| その他 | 520,000 | 560,000 | 40,000 |
| 負債計 | 11,918,088 | 10,659,588 | -1,258,500 |
| 負債合計 | 14,458,481 | 13,514,784 | -943,697 |
| 資本 | 10,065,954 | 10,065,954 | |
| 資本剰余金 | | | |
| 補助金 | | | |
| 利益剰余金 | 4,313,981 | 4,313,981 | |
| 繰越し利益剰余金・積立金 | | | |
| 経営主勘定元入れ・引出し金 | | 2,404,546 | 2,404,546 |
| 当期純利益 | | -2,945,861 | -2,945,861 |
| 利益剰余金合計 | 4,313,981 | | -4,313,981 |
| 資本合計 | 14,379,935 | 13,838,620 | -541,315 |
| 負債資本合計 | 28,838,416 | 27,353,404 | -1,485,012 |

(4) 簡易資金運用表 【表-11】

| 項目 | 運用比率% | 使途 | 源泉 | 運用比率% |
|--------------|-------|-----------|-----------|-------|
| 現金・預金 | | | 124,801 | 2.8 |
| 売掛金 | | | 334,019 | 7.4 |
| 未収金 | 0.1 | 2,999 | | |
| 家畜(償却外) | 5.2 | 237,011 | | |
| 飼料ほか資材 | | | 41,521 | 0.9 |
| 計 | 5.3 | 240,010 | 500,341 | 11.1 |
| 有形建物・構築物 | | | 353,001 | 7.8 |
| 固定器具・車輛 | | | 20,641 | 0.5 |
| 土地 | | | | |
| 家畜 | | | 853,138 | 18.9 |
| 資産計 | | | 1,226,780 | 27.2 |
| 無形固定資産 | | | | |
| 外埠投資 | | 2,100 | | |
| 資産合計 | | 2,100 | 1,226,780 | 27.2 |
| 繰越資産 | | | | |
| 資産合計 | 5.4 | 242,110 | 1,727,122 | 38.2 |
| 買掛金 | | | 325,790 | 7.2 |
| 未払金 | 0.7 | 30,987 | | |
| 短期借入金 | | | 20,000 | 0.4 |
| 負債計 | 0.7 | 30,987 | 345,790 | 7.7 |
| 長期借入金 | 28.7 | 1,298,500 | | |
| その他 | | | 40,000 | 0.9 |
| 負債計 | 28.7 | 1,298,500 | 40,000 | 0.9 |
| 負債合計 | 29.4 | 1,329,487 | 385,790 | 8.5 |
| 資本 | | | | |
| 資本剰余金 | | | | |
| 補助金 | | | | |
| 利益剰余金 | | | | |
| 繰越し利益剰余金・積立金 | | | | |
| 経営主勘定引出し・元入 | | | 2,404,546 | 53.2 |
| 当期純損失・利益 | 65.2 | 2,945,861 | | |
| 利益剰余金合計 | 65.2 | 2,945,861 | 2,404,546 | 53.2 |
| 資本合計 | 65.2 | 2,945,861 | 2,404,546 | 53.2 |
| 負債資本合計 | 100.0 | 4,517,457 | 4,517,457 | 100.0 |

(5) 資産構成表 【表-12】

| | 期首 | 平均在高 | 期末 | 比較増減 |
|----------|------------|------------|------------|------------|
| 資産 | | | | |
| 流動資産 | 7,917,713 | 7,787,547 | 7,657,382 | -260,332 |
| 固定資産 | 20,920,703 | 20,308,362 | 19,696,022 | -1,224,680 |
| 資産合計 | 28,838,416 | 28,095,910 | 27,353,404 | -1,485,012 |
| 負債 | | | | |
| 流動負債 | 2,540,393 | 2,697,794 | 2,855,196 | 314,802 |
| 固定負債 | 11,918,088 | 11,288,838 | 10,659,588 | -1,258,500 |
| 負債合計 | 14,458,481 | 13,986,632 | 13,514,784 | -943,697 |
| 自己資本 | 14,379,935 | 14,109,277 | 13,838,620 | -541,315 |
| 長期資本 | 26,298,023 | 25,398,115 | 24,498,208 | -1,799,814 |
| 流動資産 | 259,255 | 256,940 | 254,625 | -4,630 |
| 固定資産 | 745,033 | 726,128 | 707,223 | -37,810 |
| 投下資本 | 1,004,288 | 983,068 | 961,848 | -42,439 |
| 流動負債 | 82,535 | 90,123 | 97,711 | 15,176 |
| 固定負債 | 410,568 | 392,874 | 375,181 | -35,387 |
| 負債合計 | 493,102 | 482,997 | 472,892 | -20,211 |
| 自己資本 | 511,185 | 500,071 | 488,956 | -22,229 |
| 長期資本 | 921,753 | 892,945 | 864,137 | -57,616 |
| 流動比率 | 887.3 | 763.7 | 711.0 | -176.3 |
| 固定比率 | 67.4 | 67.1 | 67.0 | -0.4 |
| 設備投資安全率 | 124.7 | 124.2 | 123.7 | -1.0 |
| 自己資本比率 | 47.2 | 46.8 | 46.5 | -0.7 |
| 固定負債比率 | 77.5 | 75.6 | 73.0 | -4.5 |
| 固定資産構成比率 | 73.8 | 73.6 | 73.3 | -0.5 |