

平成 15 年 度

経営診断からみた畜産経営の現況 (肉用牛編)

〒990-0042 山形市七日町三丁目1番16号

T E L 023-634-8108

F A X 023-615-7161

U R L [http:](http://)

cali.lin.go.jp/japan/k06/

Eメール jyln@po.shere.ne.jp

社団法人 山形県畜産協会

目 次

1 はじめに	1
2 集計結果について	1
(1) 黒毛和種去勢肥育	1
(2) 黒毛和種めす肥育	9
(3) 黒毛和種繁殖	16
3 基礎数値	22
(1) 黒毛和種去勢肥育	22
(2) 黒毛和種めす肥育	26
(3) 黒毛和種繁殖	30

1. はじめに

平成15年度に畜産経営技術高度化促進事業において、記帳が明確な農家を対象に経営診断の支援・指導を実施したが、このうち肉用牛経営32事例（黒毛和種去勢肥育10事例、黒毛和種めす肥育14事例、黒毛和種繁殖8事例）について分析し、平成10年度以降のコンサル事例と比較しながら傾向と問題点をまとめたので、農家の指導に際し参考にしていただければ幸いです。

2 集計結果について

(1) 黒毛和種去勢肥育

ア 飼養規模について

集計事例10件の平均飼養頭数は62.5頭であった。

イ 肥育牛1頭当り損益について

肉牛販売収益は肥育牛1頭当り475,730円（前年530,614円、前年比89.7%）と減少した（図1）。

肥育牛1頭当り販売価格を見ると883千円（前年802千円、前年比110.1%）と増加している（図2）。肥育規模は62.5頭（前年64.2頭）は前年よりもやや少なくなり、販売頭数は33頭（前年44頭）と前年に比べ少なく、肥育回転率が0.53%（前年0.69%）と下がった（図3）。

所得は肥育牛1頭当り75,148円（前年101,600円、前年比74.0%）と減少したが（図4）、全国の先進事例集計（57,916円）よりも高く、良好であった。

肉牛販売収益が下がり、所得が前年よりも減少した要因は肥育回転率の減少（前年より販売頭数が少ない）によるところが大きい。

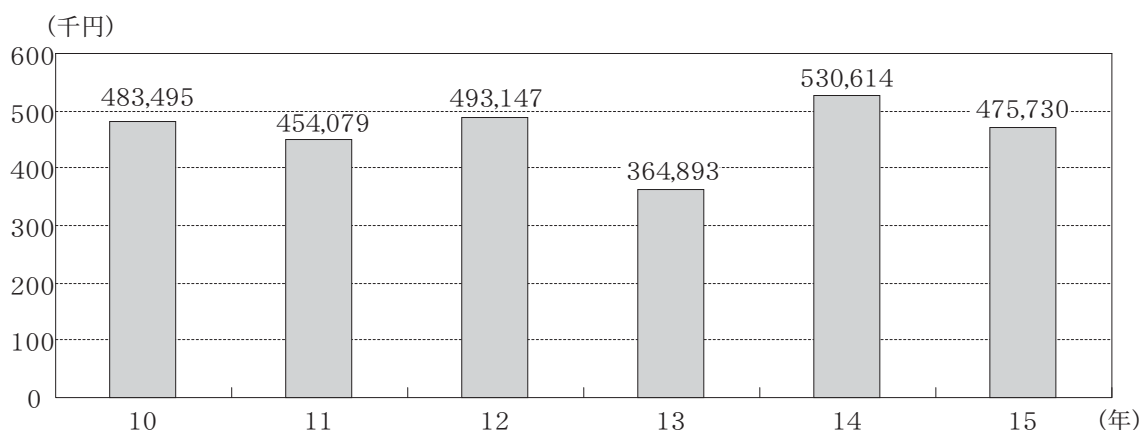


図1 肥育牛1頭当り収益

図2 販売価格

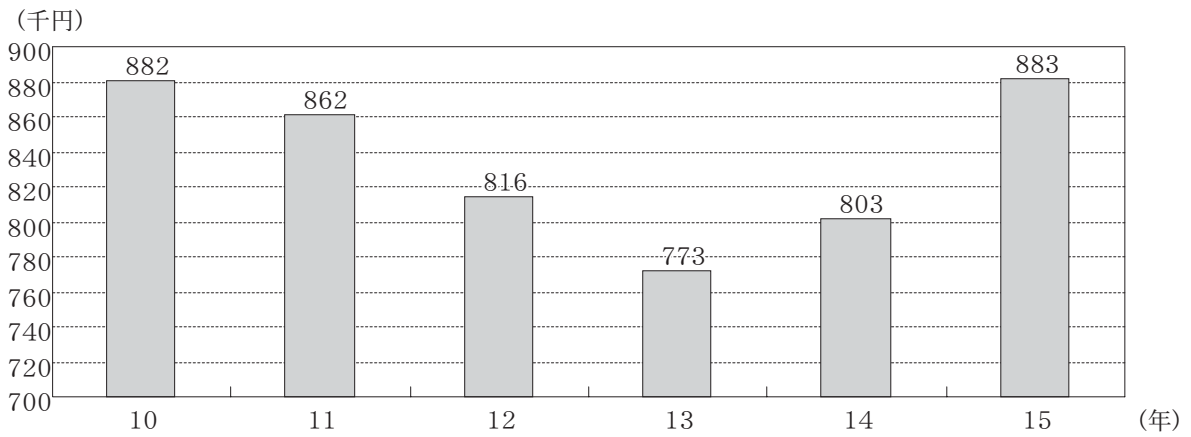


図3 肥育回転率

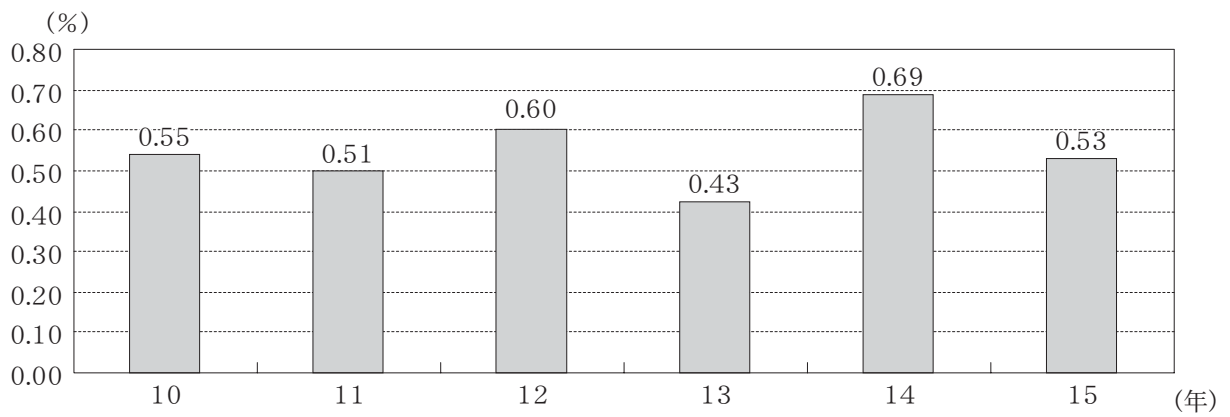


図4 肥育牛1頭当たり所得

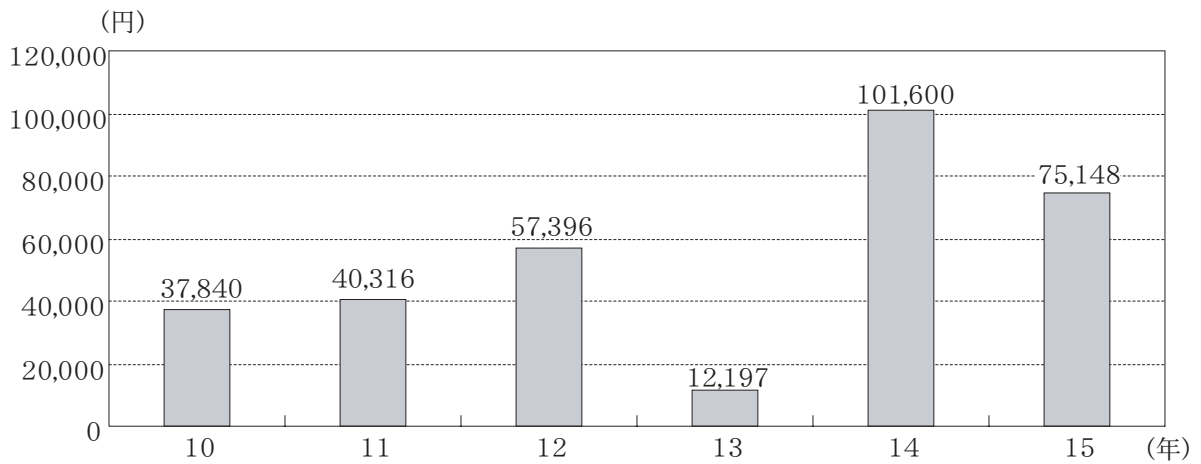
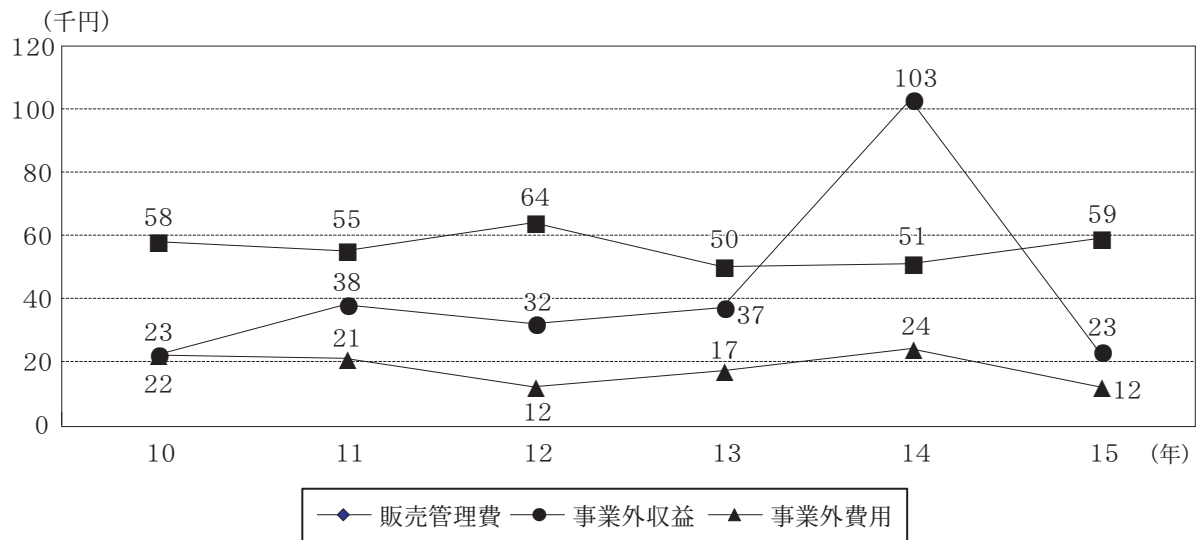


図5 販売管理費・事業外収益・事業外費用



ウ 肥育牛1頭当り生産費用について

生産費用の中で2割を占める購入飼料費（当期購入分）は、127千円（前年113千円）とやや高くなった（表1）。濃厚飼料kg当り価格は42.8円（前年41.2円）とやや高くなった。1日1頭当り濃厚飼料量は7.5kg（前年7.1kg）と増加している（表6）。よって、単価の上昇と給与量の増加により、購入飼料費は高まっている。

なお、棚卸を行って販売牛にかかった購入飼料費を見ると、110千円（前年120千円）と安くなっている（図6）。

次ぎに生産費用の中で5割を占める素畜費（当期導入分）は、237千円（前年238千円）とほぼ変わらない（表1）。

なお、棚卸を行って販売牛にかかった素畜費を見ると、197千円（前年297千円）と大幅に安くなっている（図7）。

結果として差引生産費用は肥育牛1頭当り404千円と（前年507円）と下がった（図8）。

このように、当期生産費用は461千円（前年443千円）と前年よりやや増加したが（表1）、棚卸を行った差引生産費用は、もと畜費と購入飼料費が安かったのも、前年よりも下がった。

図6 販売牛分の飼料費

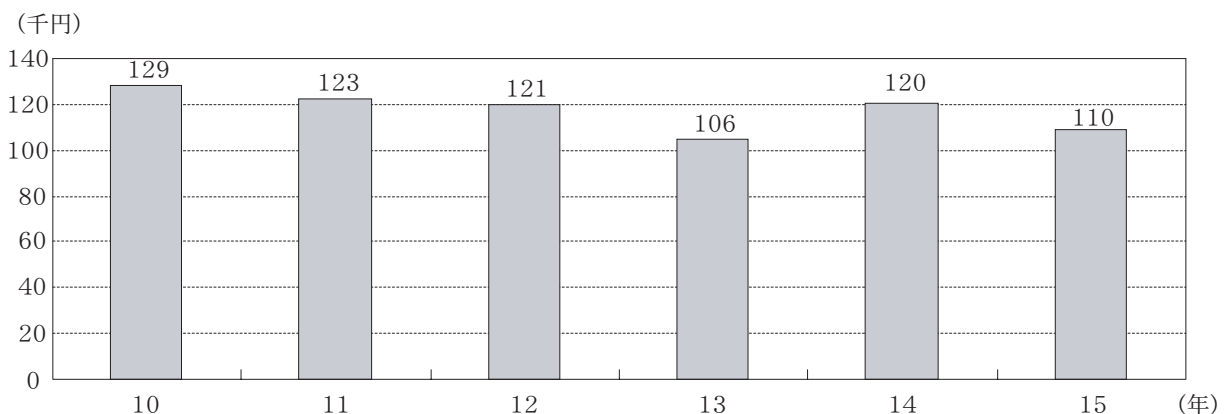


図7 販売牛のもと畜費

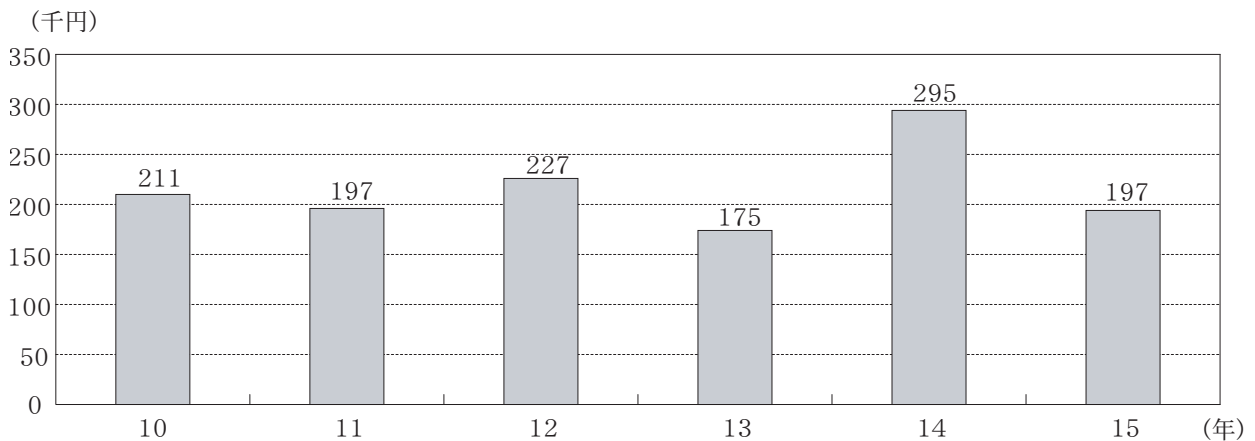
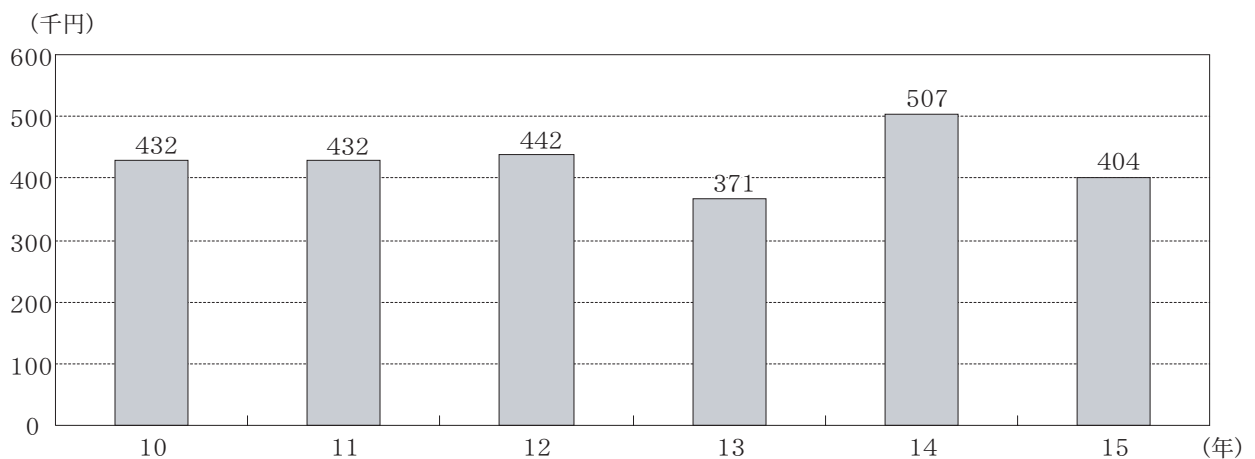


図8 差引生産費用



エ 肥育牛1頭当り財務について

肥育牛1頭当り所得は75,148円であり、前年よりも減少し、うち畜産部門外に27,329円持出している（表4）。自己資本は期首から期末にかけて47,819円増加した。

なお、肥育牛1頭当り資産合計は43,295円と増加したが、負債合計は4,524円減少しており、自己資本合計が47,819円増加した（表5）。期末の自己資本比率（自己資本/資産）を見ると56.1%と指標の50%を達成しており負債の少ない財務内容である（図10）。

図9 肥育牛1頭当り資産・負債・資本金額

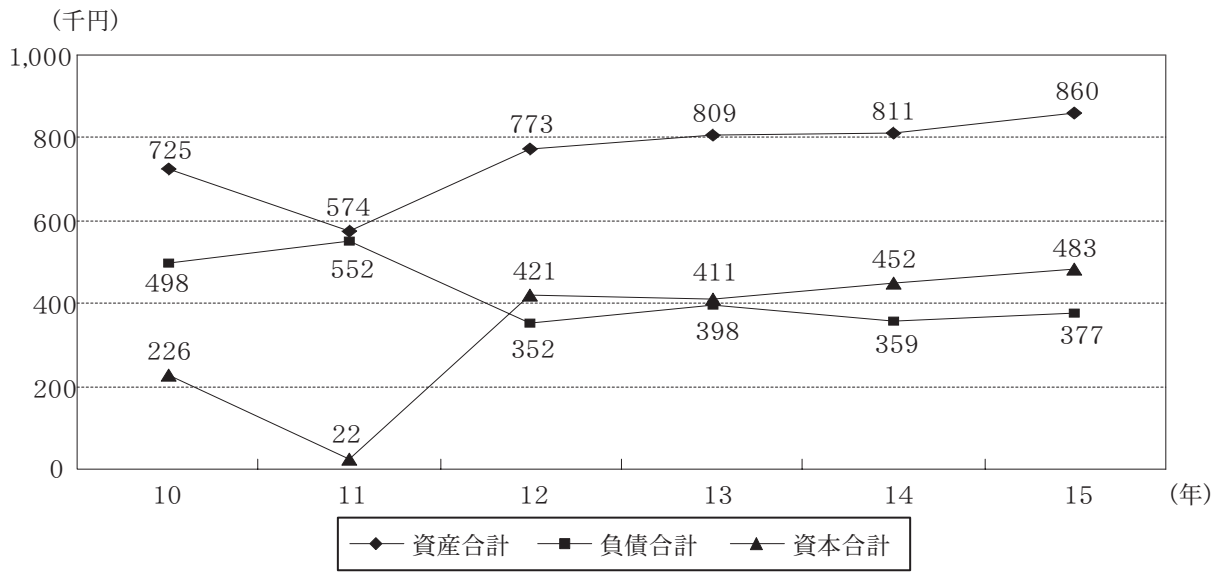
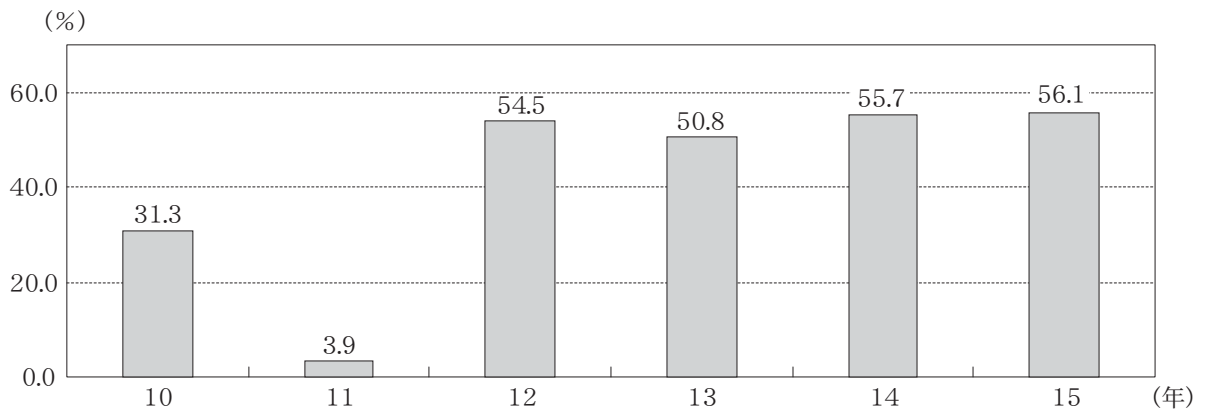


図10 自己資本比率



オ 肥育経営の技術について

1日1頭当り増価額(販売価格－導入時価格)/肥育日数は801円(前年543円、前年比148%)と増加した(図11)。指標の700円に比べても高い。

技術実績で良かった点は、導入時価格の低減(今年352千円、前年413千円、図12)、販売価格の上昇(今年883千円、前年803千円)、肥育日数の短縮(今年637日、前年658日、図14)、事故率の低減(今年1.9%、前年2.3%、図15)であった。

図11 1日1頭当り増価額

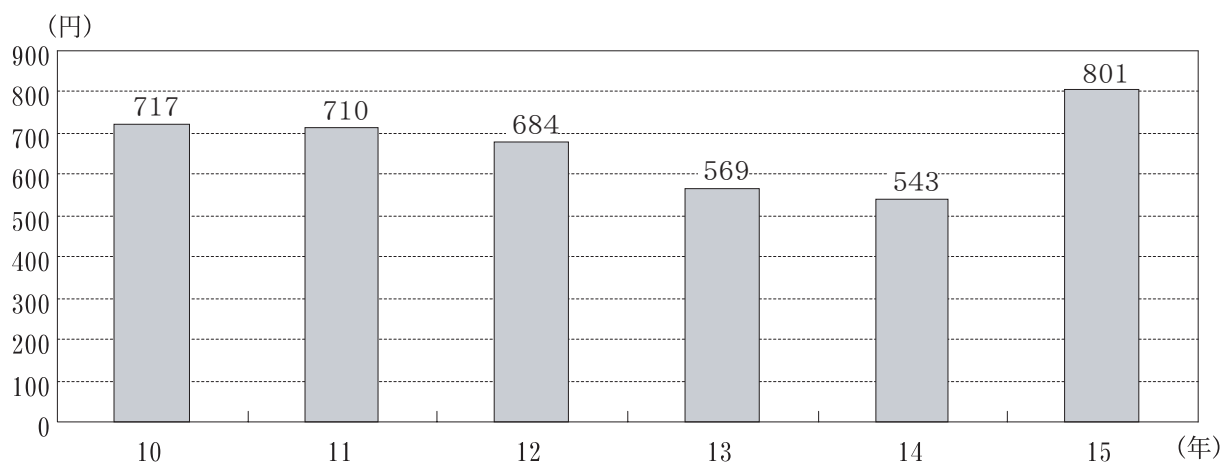


図12 販売牛の導入時価格

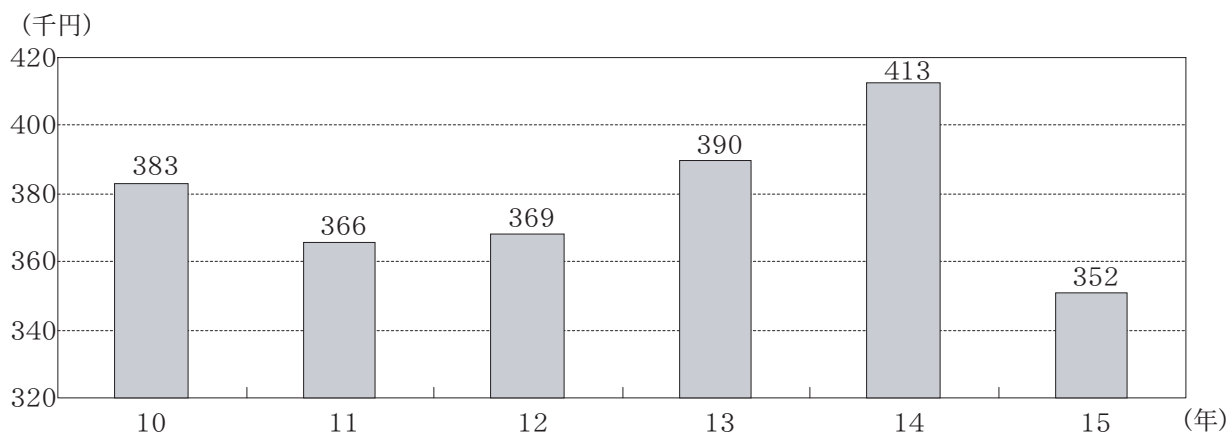


图13 販売体重

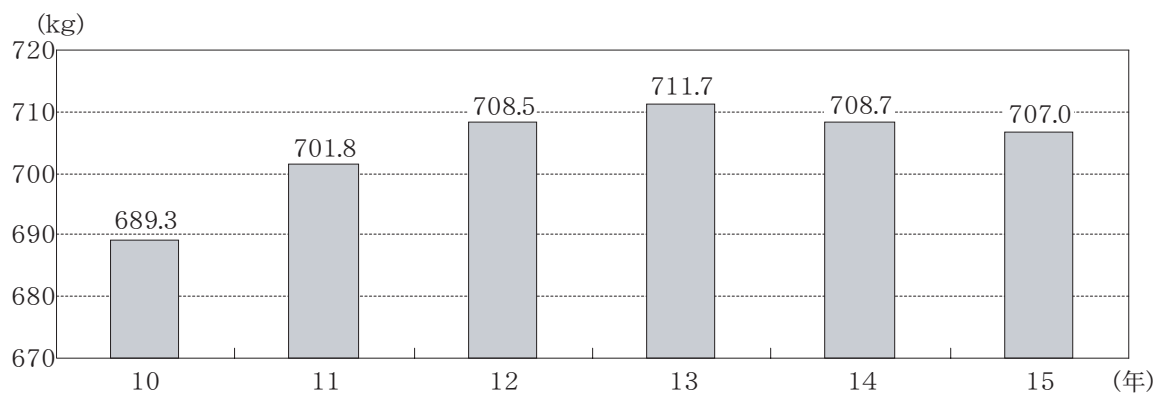


图14 肥育日数

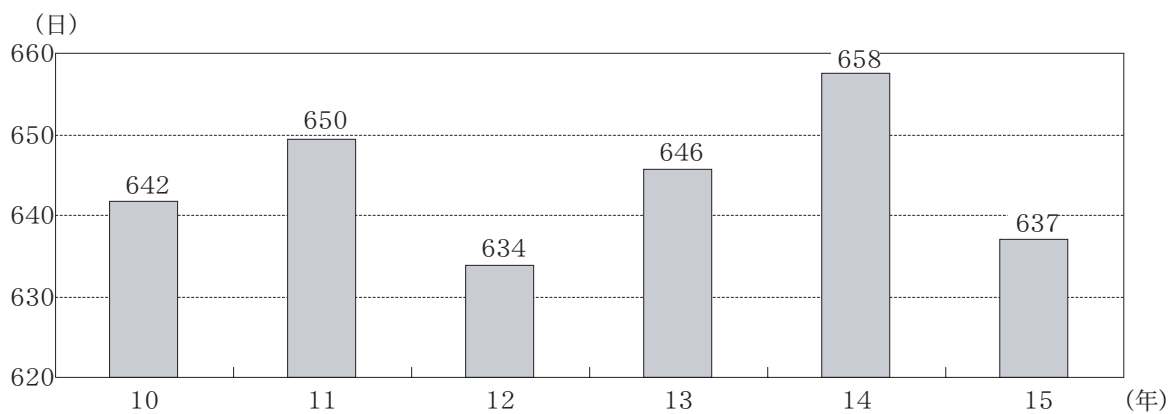
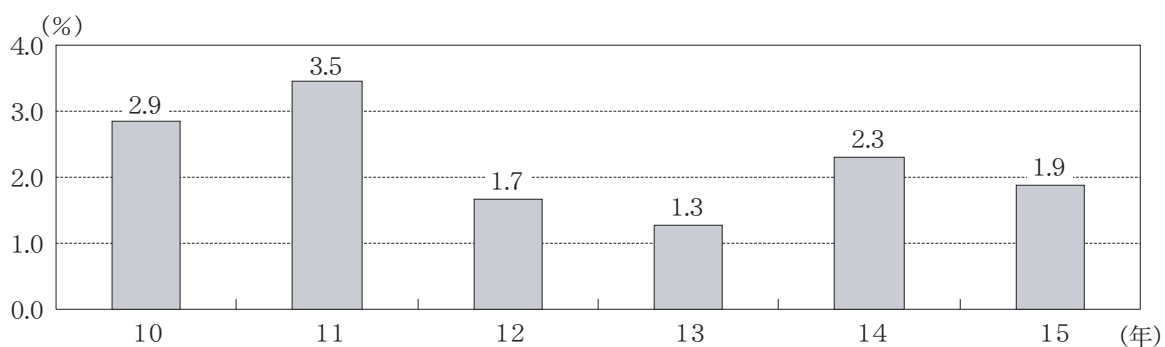


图15 事故率



カ ま と め

損益計算については、前年よりも所得は落ちたものの、好調な枝肉相場及び技術実績に支えられ、十分な所得額は上げることができた。

生産費用（差引生産費用）は、販売牛に係るもと畜費や購入飼料費が下がっており、前年よりも安くなった。

財務については、当期所得が上がっているため、資産を増やし、負債を減らすことができた。財務改善が進み、期末の自己資本比率は56.1%と負債の少ない状況にある。

(2) 黒毛和種めす肥育

ア 飼養規模について

集計事例14件の平均飼養頭数は64.4頭であった。

イ 肥育牛1頭当り損益について

肉牛販売収益は肥育牛1頭当り422,228円（前年425,396円、前年比99.3%）と前年とほぼ同額であった（図16）。

肥育牛1頭当り販売価格を見ると842千円（前年752千円、前年比112.0%）と増加している（図19）。肥育規模は64.4頭（前年59.8頭）と前年よりも増加し、販売頭数は31頭（前年36頭）と前年に比べ少なく、肥育回転率が0.49%（前年0.61%）と下がった（図20）。

所得は肥育牛1頭当り82,220円（前年75,052円、前年比110.0%）と増加し、良好であった（図17）。

販売頭数が前年よりも減少し、肥育回転率が下がったものの、肥育牛1頭当たり販売価格がアップし、肉牛販売収益は前年並みの額を維持し、差引生産費用が下がったことで所得は前年よりも上回った。

図16 肥育牛1頭当り収益

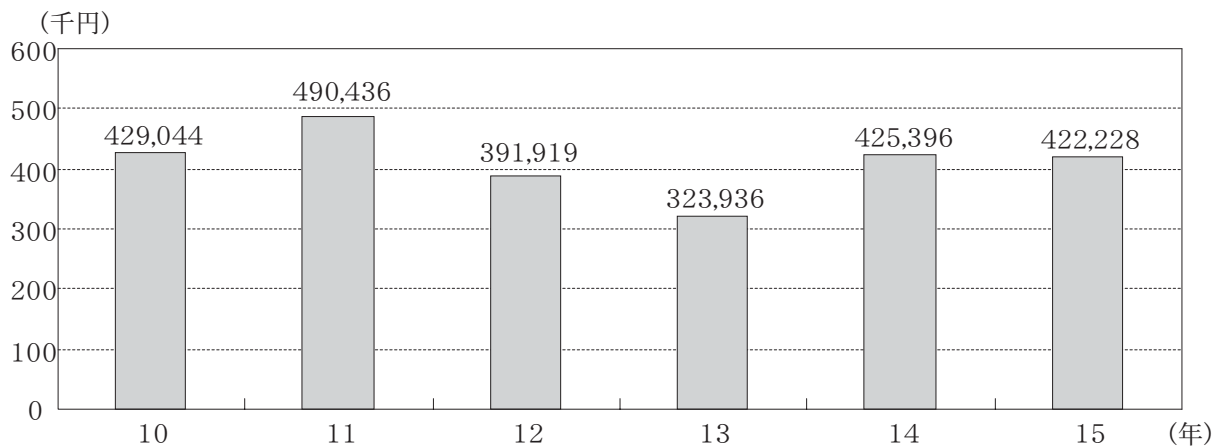


図17 肥育牛1頭当り所得

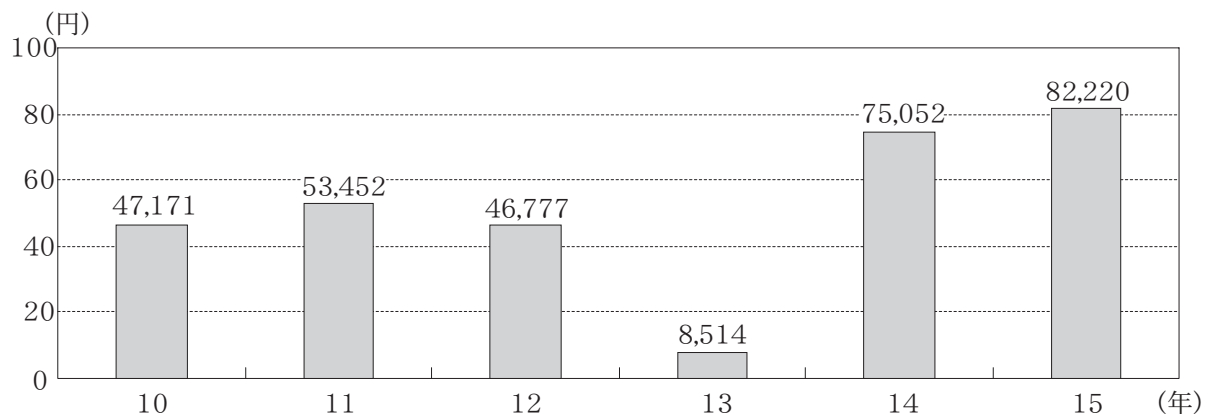


図18 販売管理費・事業外収益・事業外費用

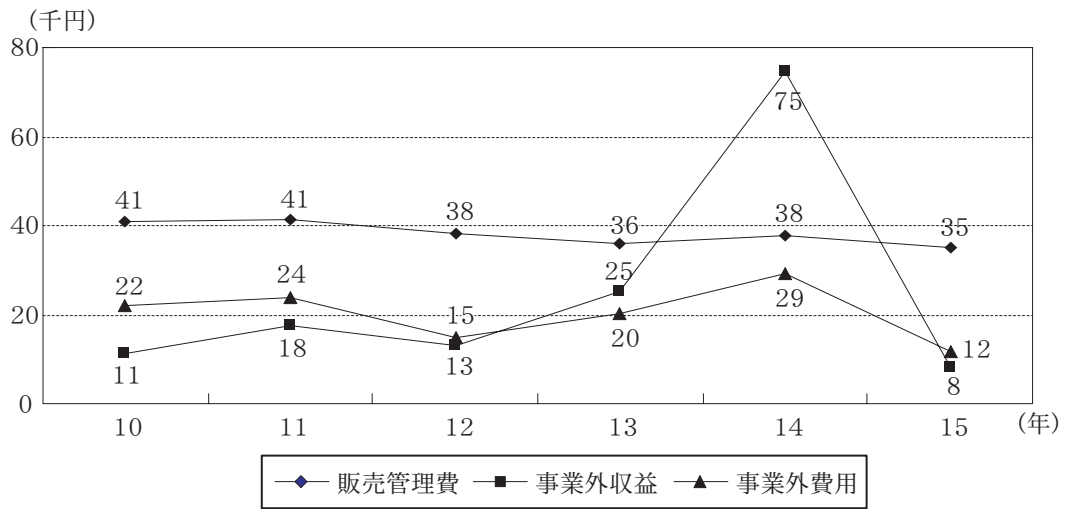


図19 販売価格

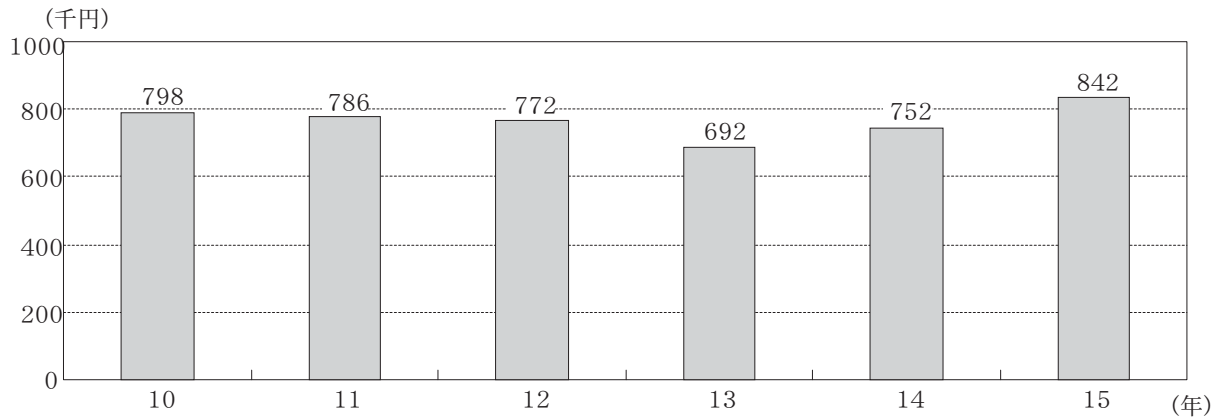
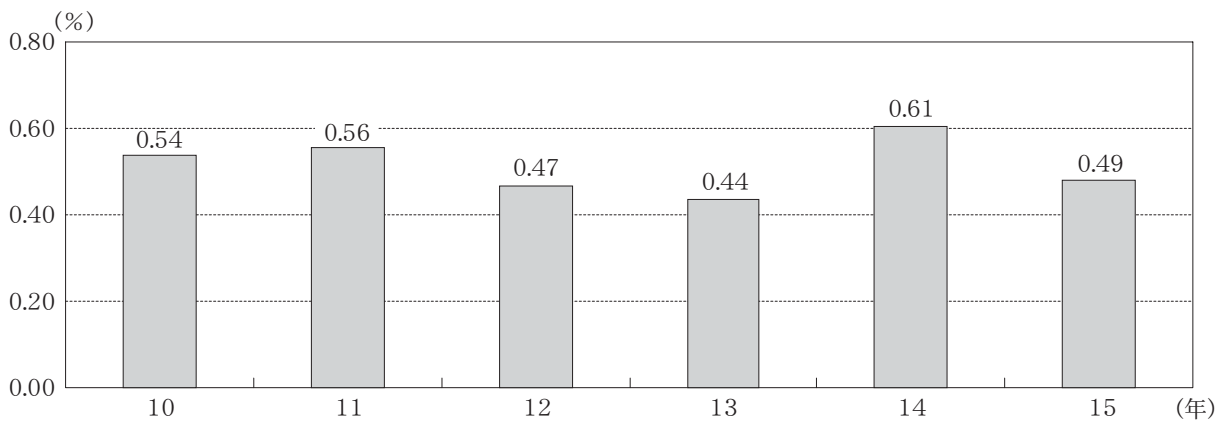


図20 肥育回転率



ウ 肥育牛1頭当り生産費用について

生産費用の中で2割を占める購入飼料費（当期購入分）は、115千円（前年107千円、前年比107%）とやや高くなった（表7）。濃厚飼料kg当り価格は44.0円（前年43.0円）とやや高

くなった。1日1頭当り濃厚飼料量は6.1kg（前年6.0kg）とやや増加している（表12）。よって、単価の上昇と給与量の増加により、購入飼料費は高まっている。

なお、棚卸を行って販売牛にかかった購入飼料費を見ると、107千円（前年114千円）と安くなっている（図22）。

次ぎに生産費用の中で5割を占める素畜費（当期導入分）は、199千円（前年189千円、前年比105%）と高くなった（表7）。

なお、棚卸を行って販売牛にかかった素畜費を見ると、161千円（前年211千円、前年比76%）と大幅に安くなっている（図21）。

結果として差引生産費用は肥育牛1頭当り345千円（前年401円）と下がった。

このように、当期生産費用は390千円（前年372千円）と前年より高くなったが、棚卸を行った差引生産費用は、もと畜費と購入飼料費が安かったため、前年よりも下がった（図23）。

図21 販売牛分のもと畜費

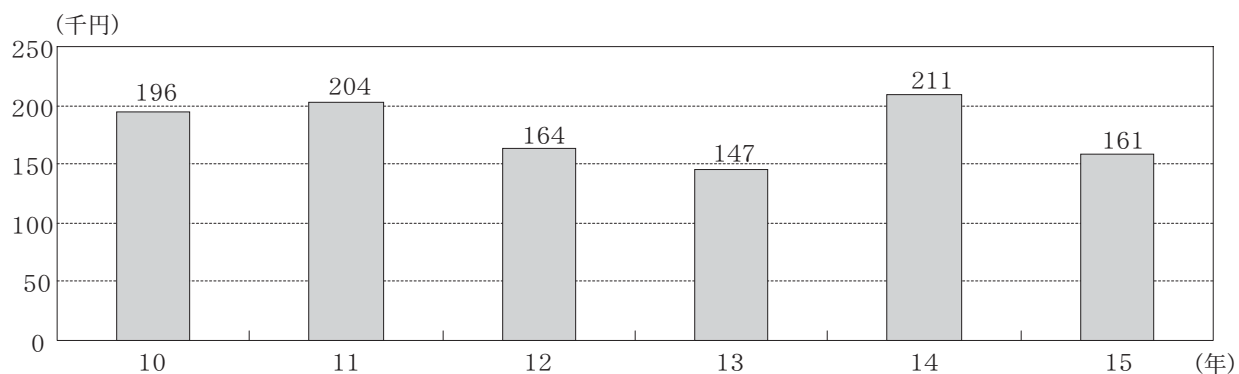


図22 販売牛分の飼料費

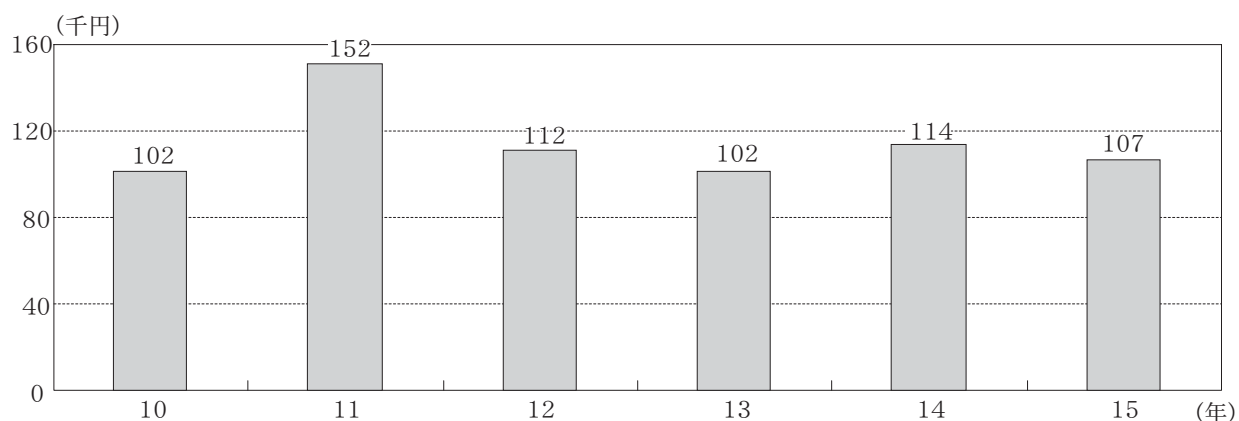
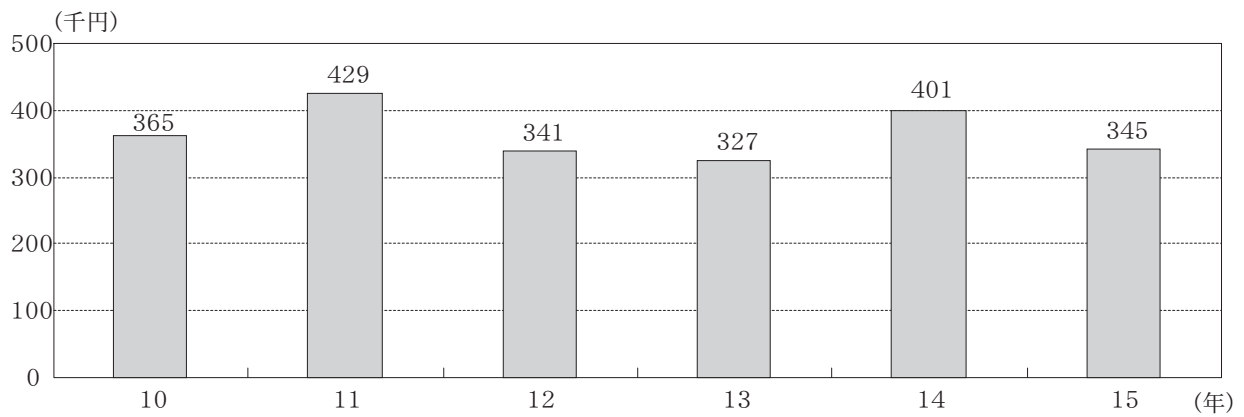


図23 差引生産費



エ 肥育牛1頭当り財務について

肥育牛1頭当り所得は82,220千円であり、前年よりも増加し、うち畜産部門外に40,098円持出している（表10）。自己資本は期首から期末にかけて42,122円増加した（表11）。

なお、肥育牛1頭当り資産合計は50,456円と増加し、負債合計は8,335円増加しており、自己資本合計が42,122円増加した。

このように、財務内容は改善されたものの、期末の自己資本比率（自己資本／資産）を見ると8.7%と負債の多い状況である（図25）。

図24 肥育牛1頭当り資産・負債・資本合計

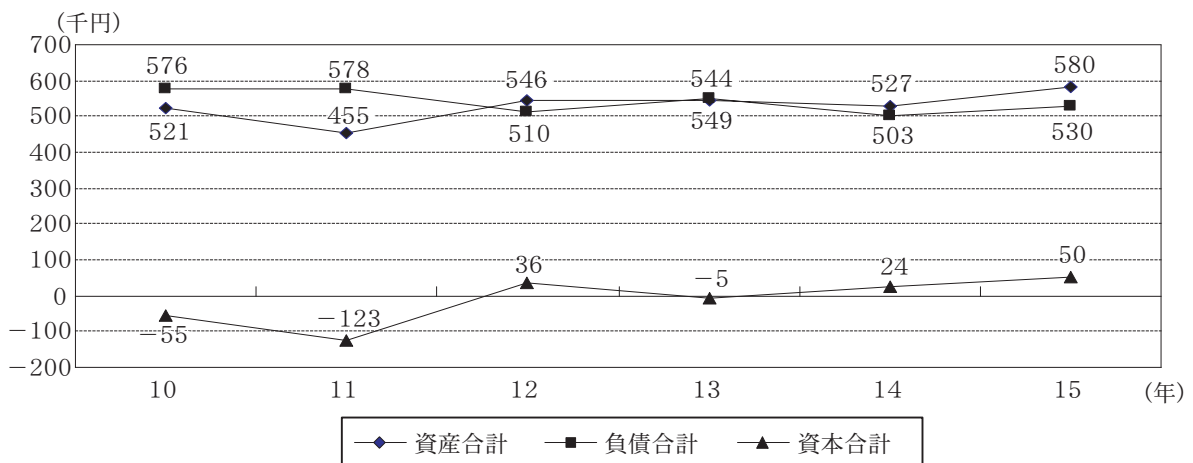
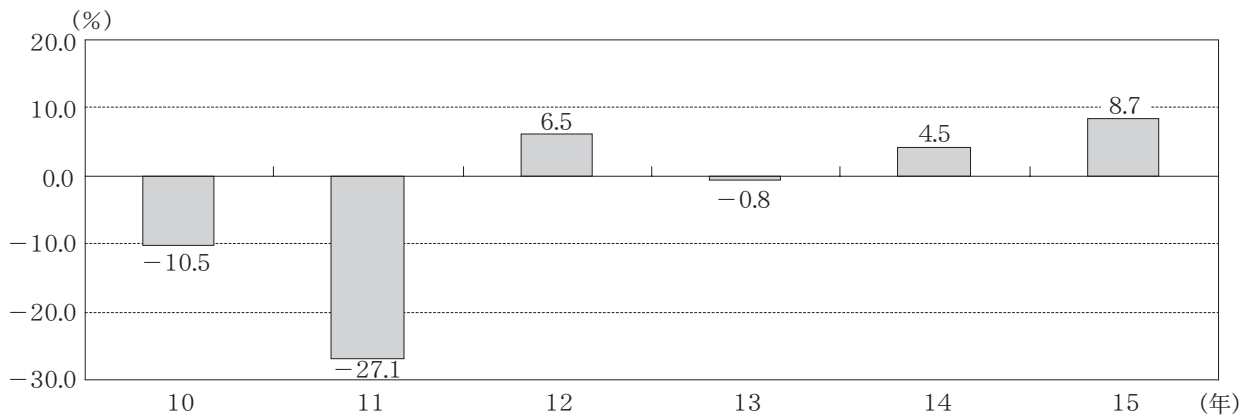


図25 自己資本比率



オ 肥育経営の技術

1日1頭当り増価額（(販売価格－導入時価格) / 肥育日数）は736円（前年511円、前年比144%）と増加した。指標の700円を達成している（図26）。

技術実績で良かった点は、導入時価格の低減（今年314千円、前年350千円、図27）、出荷体重の向上（今年632.8kg、前年622.1kg、図28）、販売価格の上昇（今年842千円、前年752千円）、肥育日数の短縮（今年693日、前年715日、図29）、事故率の低減（今年1.9%、前年2.8%）であった（図30）。

図26 1日1頭当り増価額

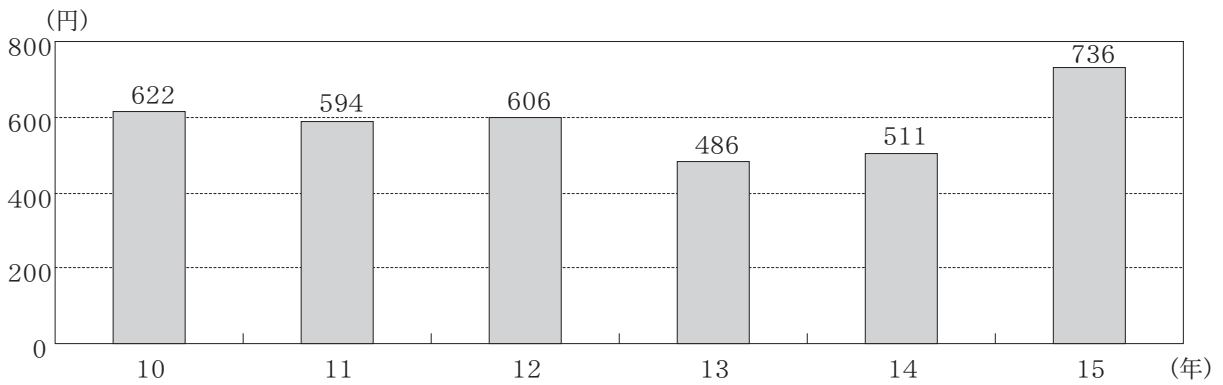


図27 販売牛の導入時価格

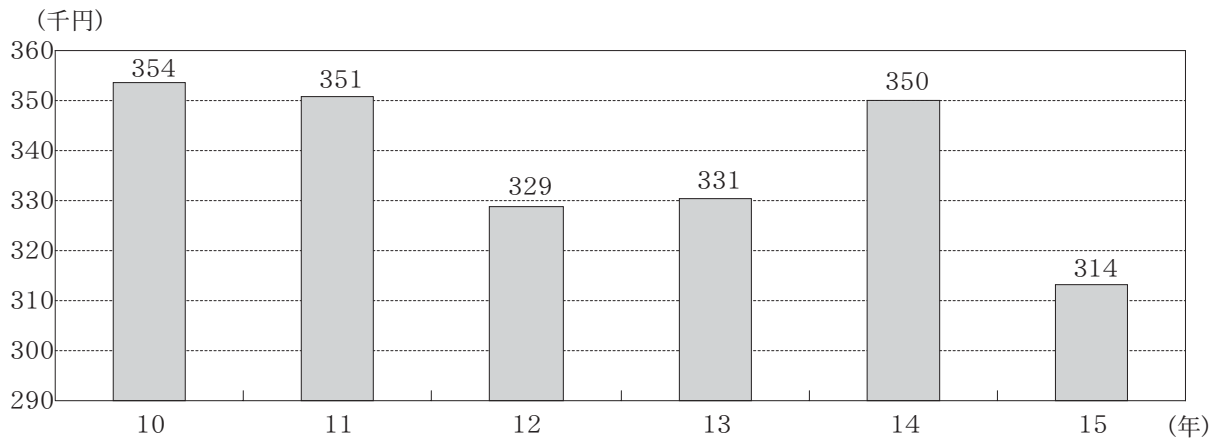


図28 販売体重

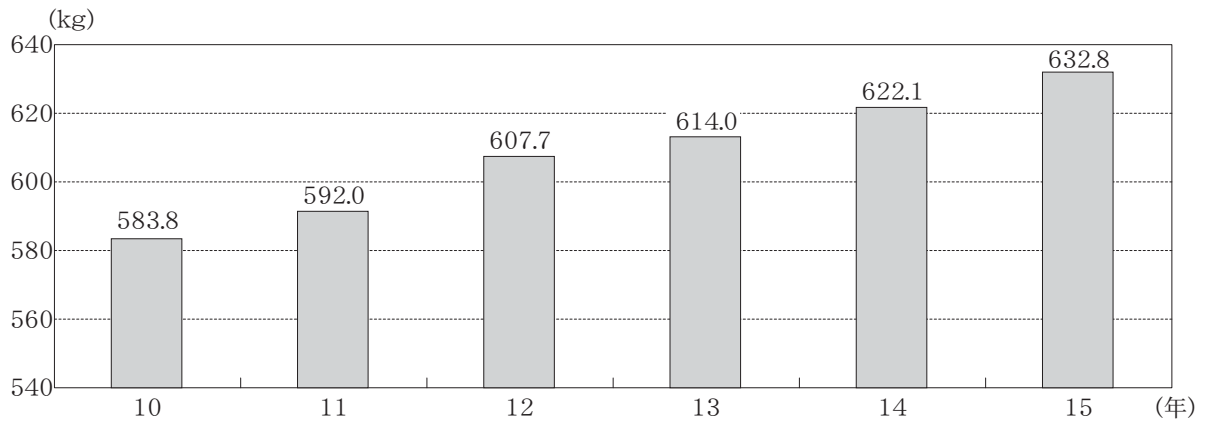


図29 肥育日数

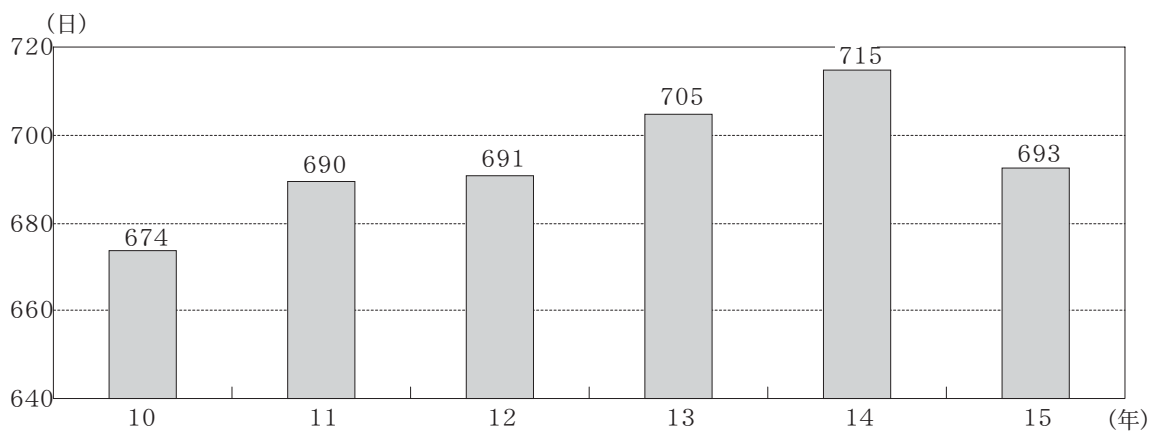
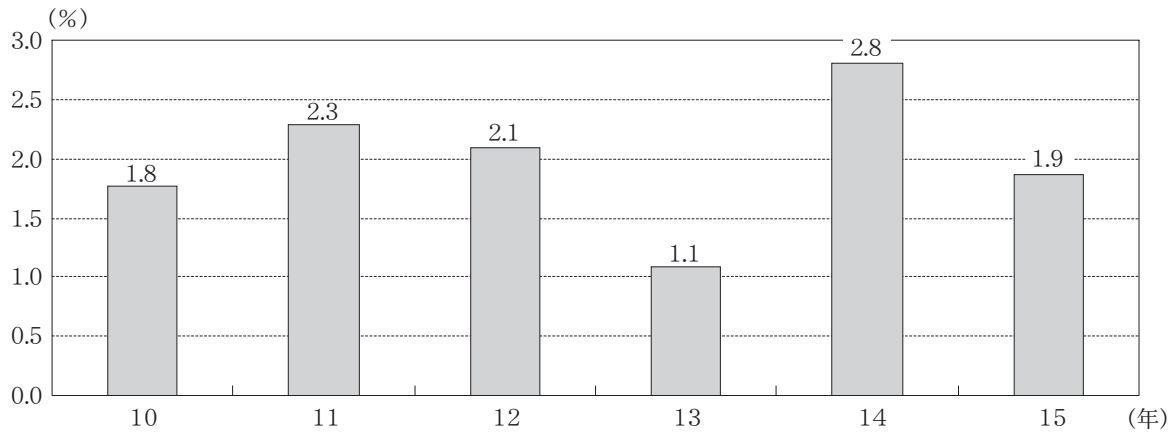


図30 事 故 率



カ ま と め

損益計算については、好調な枝肉相場と技術実績に支えられ、十分な所得額を上げることができた。

生産費用（差引生産費用）は、販売牛に係るもと畜費や購入飼料費が下がっており、前年よりも安くなった。

財務については、当期所得が上がっているなので、自己資本を増やし、財務改善が進んだ。ただし、期末の自己資本比率は8.7%と負債の多い状況にある。

(3) 黒毛和種繁殖

ア 飼養規模について

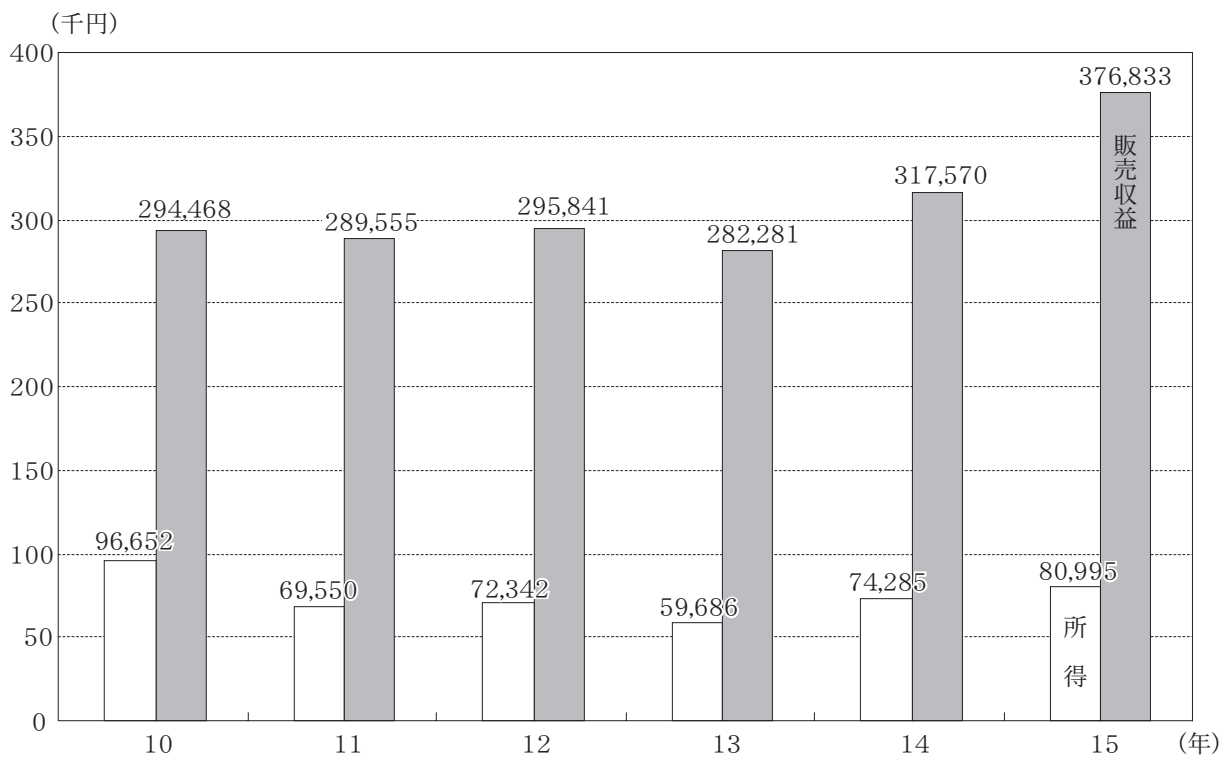
集計事例 8 件の平均飼養頭数は14.3頭であった。

イ 繁殖牛1頭当り損益について

販売収益は繁殖牛 1 頭当り 376,833円（前年317,570円、前年比118.7%）と増加した（図31）。

差引生産費用は369,630円（前年328,825、前年比112.4%）と増加している（図32）。
所得は80,995円（前年74,385円、前年比108.9%）増加した（図31）。

図31 繁殖牛 1 頭当り販売収益および所得額



ウ 繁殖牛 1 頭当り生産費用について

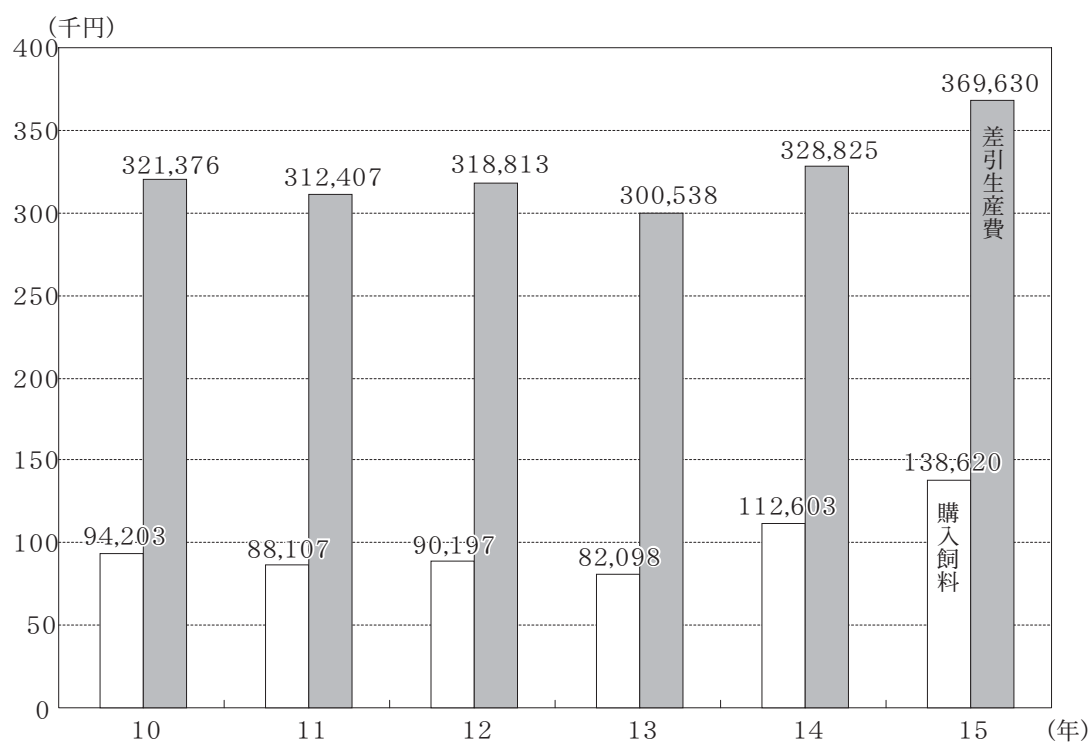
生産費用の中で3割を占める購入飼料費（当期購入分）は、139千円（前年113千円、前年費123.0%）と高くなった（図32）。濃厚飼料kg当り価格は54.7円（前年51.7円）と高くなった。また、粗飼料kg当り価格は43.2円（前年41.0円）と高くなった（表16）。

年間繁殖牛 1 頭当り濃厚飼料量は1,458kg（前年1,309kg、前年比111.4%）と増加している（表16）。購入粗飼料量は1,356kg（前年1,089円、前年比124.5%）と増加している。

このように購入している濃厚飼料、粗飼料ともに給与量と単価が増加しており、飼料費を押し上げている。

差引生産費用は繁殖牛 1 頭当り370千円（前年329千円、前年比112.5%）と増加している（図32）。

図32 繁殖牛 1 頭当り購入飼料費および差引生産費用



エ 繁殖牛 1 頭当り財務について

繁殖牛 1 頭当り所得は80,995円であり、うち畜産部門外に72,014円持出している。自己資本は期首から期末にかけて8,981円増加した。(表15)

なお、肥育牛 1 頭当り資産合計は2,051円増加し、負債合計は6,930円減少しており、若干ではあるが財務内容は改善された。(表15)

期末の自己資本比率(自己資本/資産)を見ると44.8%と指標の70%には足りず、やや負債の多い財務内容である(図34)。

図33 繁殖牛 1 頭当り資産・負債・資本金額

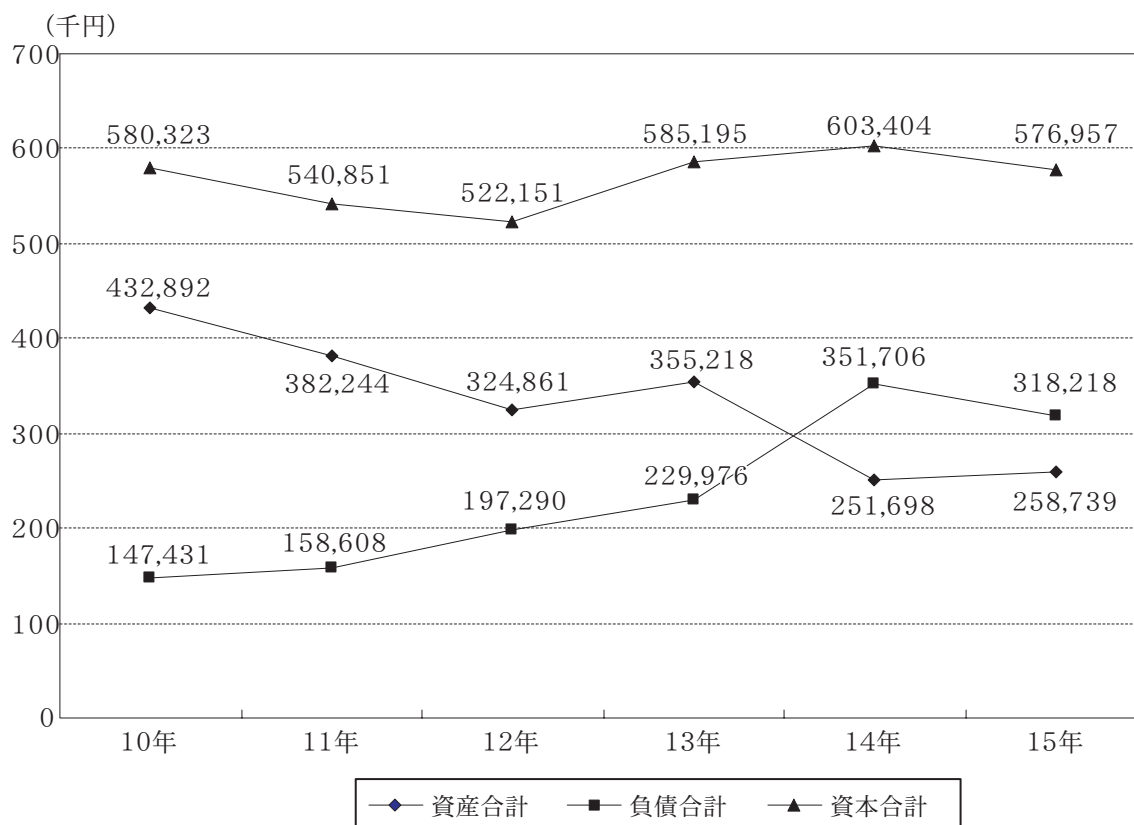
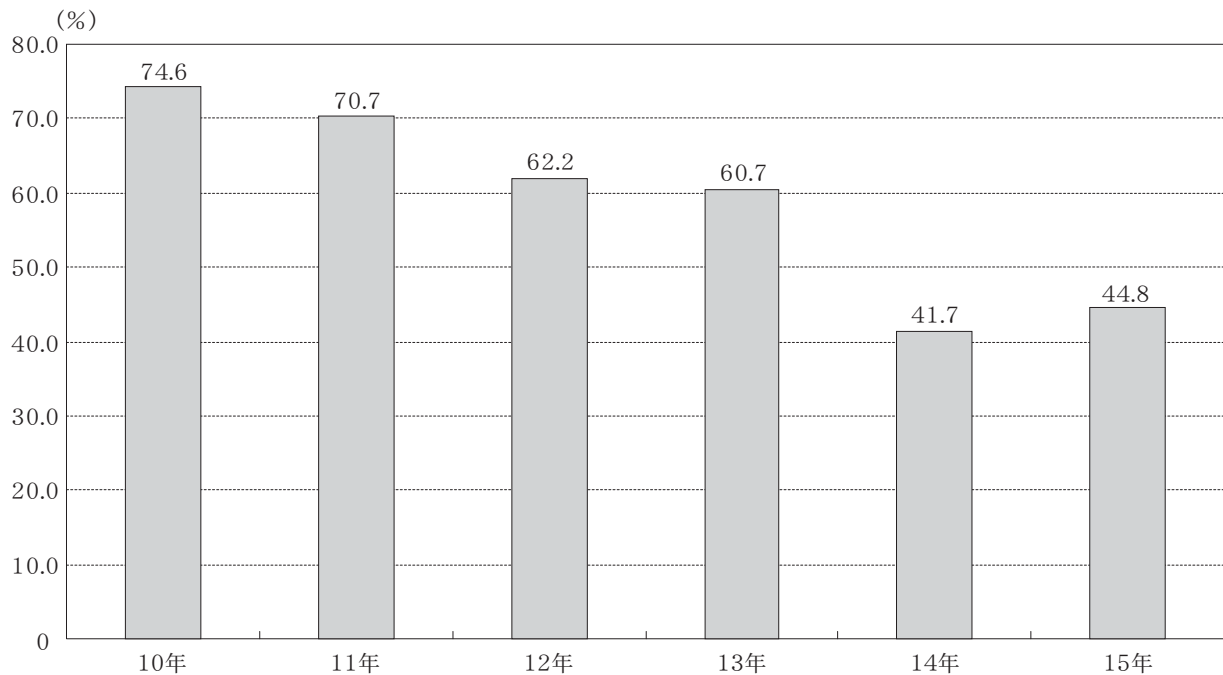


図34 自己資本比率



オ 繁殖経営の技術について

子牛1頭当り販売価格は422,544円（前年373,130円、前年比113.2%）と高まった（図35）。うち、めす子牛の販売価格は396,595円（前年343,083円、前年比115.6%）と高くなり、雄子牛の販売価格は410,896円（前年395,602円、前年比103.9%）と高くなっている（表16）。

子牛出荷日齢は、めすが285日（前年276日、差9日）と前年に比べ若干伸びた。雄は234日（前年269日、差-35日）と1か月、短縮された（表16）。

子牛出荷時体重は、めすが267kg（前年260kg）と前年とほぼ同じである。雄は254kg（前年289kg、差-35kg）と減少している（表16）。

年間繁殖回転率（子牛販売頭数/繁殖規模）は0.78（前年0.81）と前年に比べ若干低下した（図38）。

分娩間隔は13.2か月（前年12.9か月）と若干伸びている（図39）。

分娩率（分娩頭数/繁殖規模）は0.81（前年0.79）と若干向上した（図38）。

図35 子牛販売価格

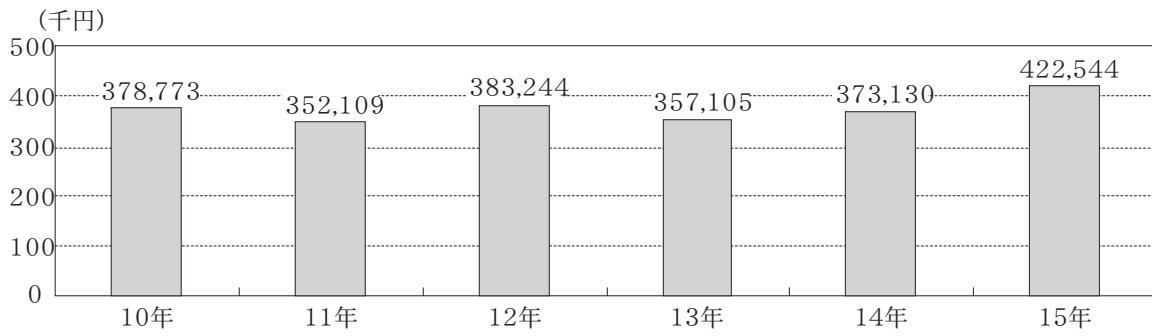


図36 子牛出荷日齢

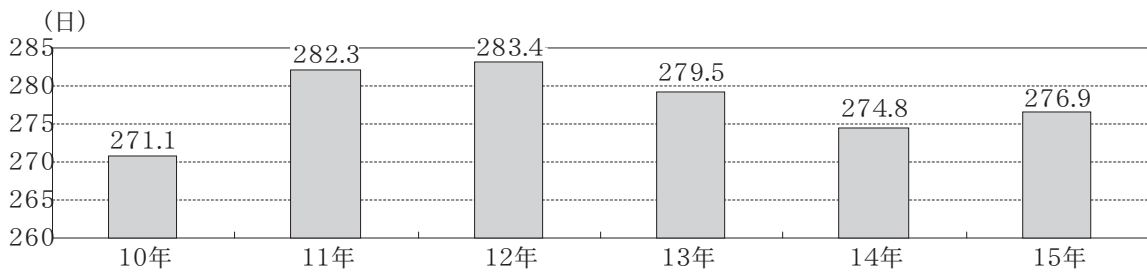


図37 子牛出荷時体重

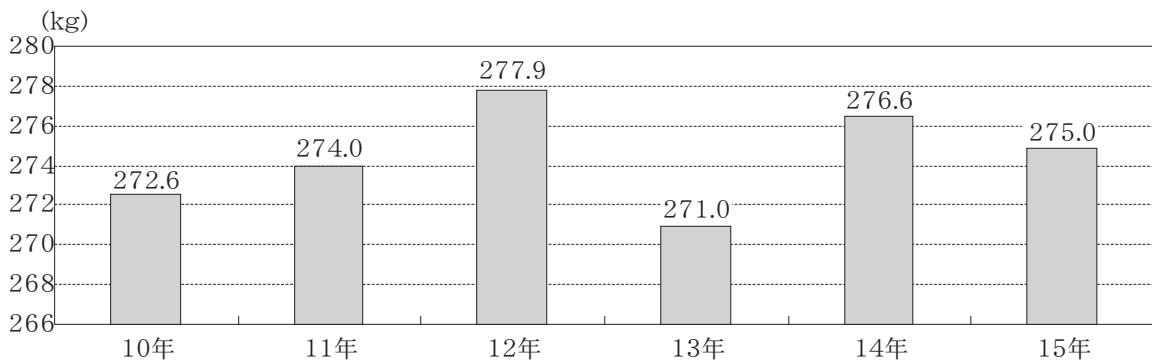


図38 繁殖回転率と分娩率

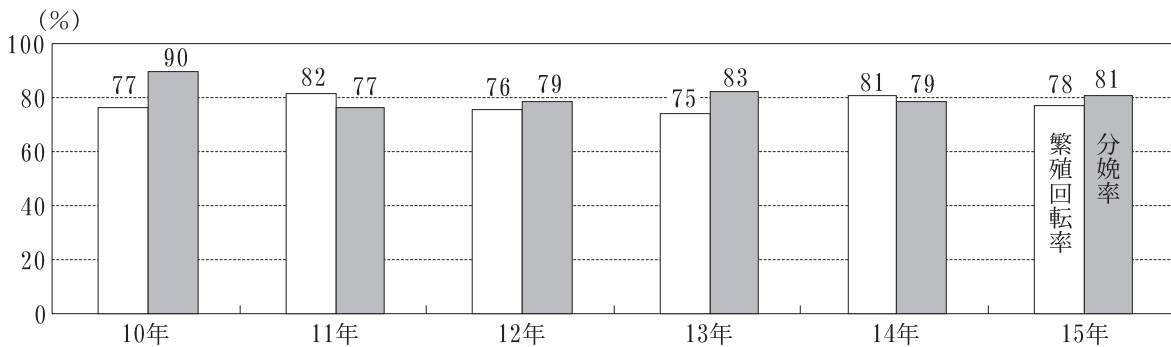
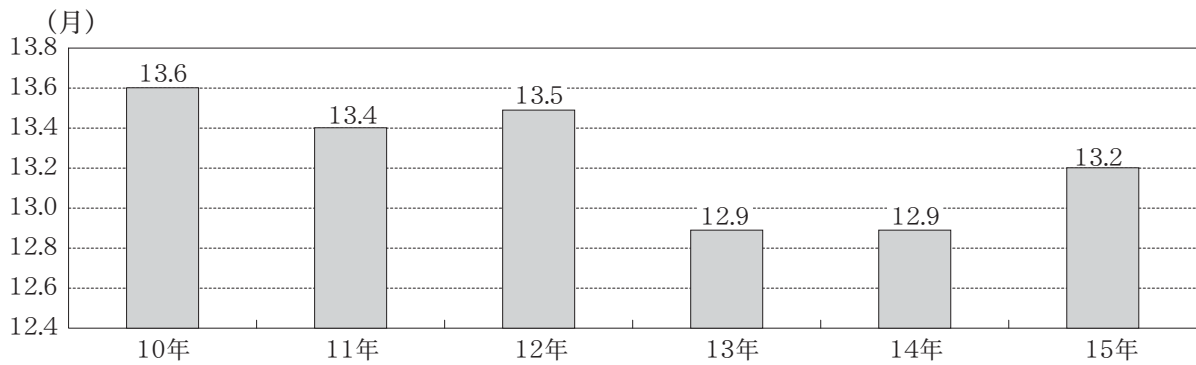


図39 分娩間隔



かま と め

損益計算については、前年よりも所得は向上しており、好調な子牛価格相場に支えられながら、十分な所得額は上げることができた。ただし、全国の先進事例集計値をみると所得額が高い。特に生産費用が県平均よりも安くなっている。購入飼料費をいかに軽減し所得を確保していくかが課題である。

生産費用（差引生産費用）は、購入飼料費において給与量および単価の増加により経費が高くなっている。

財務については、所得が上がった分部門外にかなり資金が流出したが、若干の財務改善され自己資本が増えた。

技術面では子牛相場の好調もあり、前年よりも販売価格は上がっている。年間繁殖回転率は前年よりも減少してきた。分娩間隔は前年よりも若干伸びている。

3 基礎数値

(1) 黒毛和種去勢肥育

表1 生産費用（肥育牛1頭当り）

対 象	年 年	10	11	12	13	14	15	{ 15年所得 上 位 }
戸 数	戸	13	11	9	10	10	10	5
肥 育 規 模	頭	58.0	57.6	64.9	69.0	64.2	62.5	59.5
販 売 頭 数	"	31	29	39	30	44	33	34
販売牛分の素畜費	円	211,479	197,238	227,221	175,403	295,423	196,991	207,617
〃 飼料費	"	129,233	122,982	120,667	105,535	120,146	110,110	103,713
家族労働費	"	47,213	56,071	49,529	48,078	51,175	51,967	49,360
その他	"	44,192	55,852	44,368	42,042	40,740	45,119	37,710
差引生産費	"	432,117	432,143	441,785	371,058	507,484	404,187	398,399
家族労働費を除く生産費用	"	384,904	376,072	392,256	322,980	456,309	352,220	349,040
販売牛の導入時価格	円	383,305	366,481	368,666	390,413	431,049	351,769	343,144
当期生産費	"	412,816	422,703	455,287	397,226	443,234	461,325	449,827
当期飼料費	"	124,590	116,713	107,111	107,991	113,342	127,213	120,989
当期素畜費	"	196,821	194,067	254,280	199,115	237,977	237,026	241,768

表2 出荷までの生産費用（1日×肥育日数）

対 象	年 年	10	11	12	13	14	15	{ 15年所得 上 位 }
戸 数	戸	13	11	9	10	10	10	5
肥 育 規 模	頭	58.0	57.6	64.9	69.0	64.2	62.5	59.5
販 売 頭 数	"	31	29	39	30	44	33	34
販売牛分の素畜費	円	383,305	366,481	368,666	390,413	431,049	351,769	343,144
〃 飼料費	"	227,309	219,010	209,597	186,783	216,592	192,165	177,022
家族労働費	"	83,043	99,853	86,031	85,091	92,255	90,693	84,250
その他	"	77,729	99,462	77,067	74,409	73,444	78,742	64,365
差引生産費	"	760,052	769,570	767,375	656,722	914,862	705,389	680,008
家族労働費を除く生産費用	"	677,009	669,717	681,344	571,630	822,606	614,696	595,758
販売牛の導入時価格	円	383,305	366,481	368,666	390,413	431,049	351,769	343,144
当期生産費	"	726,104	752,760	790,828	703,036	799,036	805,107	767,787
当期飼料費	"	219,142	207,845	186,050	191,129	204,326	222,012	206,510
当期素畜費	"	346,189	345,599	441,680	352,406	429,011	413,660	412,662
肥育日数（正常販売）	日	642	650	634	646	658	637	623
販売の導入時頭数	頭	32	31	40	31	44	35	36

表3 黒毛和種去勢肥育 損益（肥育牛1頭当り）

対 象	年	年	10	11	12	13	14	15	{ 15年所得 } 上 位 }
戸 数	戸		13	11	9	10	10	10	5
肥 育 規 模	頭		58.0	57.6	64.9	69.0	64.2	62.5	59.5
販 売 頭 数	"		31	29	39	30	44	33	34
収 益	円		483,495	454,079	493,147	364,893	530,614	475,730	492,070
差 引 生 産 費 用	"		432,117	432,143	441,785	371,058	507,484	404,187	398,399
販 売 管 理 費	"		58,269	55,137	63,676	49,979	51,125	59,094	63,781
事 業 外 収 益	"		22,218	38,292	32,345	36,765	102,915	22,775	25,066
事 業 外 費 用	"		23,368	20,846	12,163	16,502	24,496	12,042	7,386
所 得	"		37,840	40,316	57,396	12,197	101,600	75,148	96,928
償 還 額 控 除	"		4,086	-58,945	36,642	-4,647	76,061	62,122	85,811
償 却 費 加 算 額	"		21,024	-42,994	50,834	10,915	92,266	76,832	98,284
(支 払 利 息)	"		21,317	17,047	9,934	9,802	12,056	6,999	4,623
(償 還 金)	"		33,754	15,951	20,754	16,844	25,539	13,026	11,117

表4 黒毛和種去勢肥育 財務 期末残高（肥育牛1頭当り）

対 象	年	年	10	11	12	13	14	15	{15年所得位}
戸 数	戸		13	11	9	10	10	10	5
肥 育 規 模	頭		58.0	57.6	64.9	69.0	64.2	62.5	59.5
販 売 頭 数	"		31	29	15	13	44	33	34
資 産	流 動 資 産	円	584,952	436,856	659,450	657,247	659,125	710,204	651,865
	固 定 資 産	"	139,617	137,489	113,767	151,590	151,874	149,850	131,341
	計	"	724,569	574,345	773,217	808,837	810,998	860,054	783,206
負 債	流 動 負 債	"	293,137	256,156	256,627	323,914	304,719	329,247	176,841
	固 定 負 債	"	204,944	295,918	95,542	73,676	54,713	48,090	64,920
	計	"	498,081	552,074	352,168	397,590	359,432	377,337	241,761
自 己 資 本	"	226,488	22,271	421,049	411,247	451,566	482,717	541,444	
自 己 資 本 比 率	%	31.3	3.9	54.5	50.8	55.7	56.1	69.1	
そ の 他	円	-66,826	-25,507	-59,123	-53,050	-64,349	-27,329	-50,141	

表5 期首期末増減

対 象	年	年	10	11	12	13	14	15	{15年所得位}
資 産	流 動 資 産	円	-37,570	-11,046	6,781	8,195	-20,082	48,783	55,416
	固 定 資 産	"	-10,435	-11,558	-11,542	-369	-12,136	-5,488	-1,276
	計	"	-48,005	-22,604	-4,761	7,826	-32,218	43,295	54,140
負 債	流 動 負 債	"	12,467	-23,576	7,643	69,357	-49,066	4,678	10,977
	固 定 負 債	"	-31,486	-13,836	-10,678	-20,678	-20,403	-9,202	-3,624
	計	"	-19,019	-37,412	-3,034	48,679	-69,469	-4,524	7,353
自 己 資 本	"	-28,986	14,808	-1,726	-40,853	37,250	47,819	46,788	
自 己 資 本 比 率		-1.8	2.6	-0.1	-5.6	6.5	2.9	1.3	
所 得	円	37,840	40,316	57,396	12,197	101,600	75,148	96,928	

表6 技術（黒毛和種去勢肥育）

対 象	年	年	10	11	12	13	14	15	{ 15年所得 上 位 }	
戸	数	戸	13	11	9	10	10	10	5	
肥	肥 育 規 模	頭	58.0	57.6	64.9	69.0	64.2	62.5	59.5	
	導 入 牛	頭 数	"	32	31	40	31	46	35	36
		生 体 重	kg	277.8	267.2	282.7	277.0	286.5	282.9	291.3
		価 格	円	383,305	366,481	368,666	390,413	413,049	351,769	343,144
	販	頭 数	頭	31	29	39	30	44	33	34
		生 体 重	kg	689.3	701.8	708.5	711.7	708.7	707.0	715.9
		価 格	円	881,967	861,806	815,567	772,919	802,686	883,346	881,809
		総 増 体 量	kg	396.8	419.7	419.3	427.9	409.2	415.0	410.9
	売	総 増 価 額	円	478,668	475,064	438,917	372,777	371,304	521,268	522,851
		肥 育 日 数	日	669	674	644	655	683	652	643
" (正常販売)		"	(642)	(650)	(634)	(646)	(658)	(637)	(623)	
牛	1 日 当 り	増 体 量	kg	0.60	0.62	0.65	0.65	0.60	0.64	0.64
		" (正常)	"	(0.64)	(0.67)	(0.67)	(0.67)	(0.64)	(0.66)	(0.68)
		増 価 額	円	717	710	684	569	543	801	811
		" (正常)	"	(776)	(758)	(705)	(593)	(584)	(833)	(861)
	肥 育 回 転 率		0.55	0.51	0.60	0.43	0.69	0.53	0.58	
	事 故 率	%	2.9	3.5	1.7	1.3	2.3	1.9	3.0	
育	導 入 牛 生 体 kg 単 価	円	1,378	1,354	1,303	1,404	1,438	1,235	1,178	
	販 売 牛 生 体 kg 単 価	"	1,276	1,223	1,150	1,086	1,132	1,250	1,232	
	kg 当 り 価 格 差	"	-101	-132	-153	-318	-306	15	54	
	枝	1 kg 当 り 価 格	"	2,070	1,968	1,845	1,784	2,063	2,017	1,995
		推 定 単 価 (生 体 / 歩 留)	"	2,092	1,981	1,857	1,752	1,827	2,015	1,987
	肉	出 荷 頭 数	頭	28.7	29.1	31.2	29.3	36.0	31.2	34.0
		出 荷 割 合	%	92.1	100.0	80.0	97.7	81.1	93.4	98.8
	労	1 日 当 り	hr	7.6	8.3	8.4	8.1	7.9	7.9	7.7
		1 日 1 頭 当 り	"	0.13	0.14	0.13	0.12	0.12	0.13	0.13
		年 間 1 頭 当 り	"	47.7	52.7	47.3	42.9	44.7	45.9	47.1
飼	年 間 1 頭 当 り	濃 厚 飼 料 量	kg	2,601	2,602	2,720	2,577	2,584	2,729	2,676
		粗 飼 料 量	"	553	530	645	652	659	737	731
	1 日 1 頭 当 り	濃 厚 飼 料 量	"	7.1	7.1	7.5	7.1	7.1	7.5	7.3
		粗 飼 料 量	"	1.5	1.5	1.8	1.8	1.8	2.0	2.0
	飼 料 要 求 率	濃 厚 飼 料	"	12.0	11.4	11.4	10.8	11.8	11.7	11.5
		" (正常)	"	(11.1)	(10.7)	(11.1)	(10.5)	(11.1)	(11.2)	(10.8)
		粗 飼 料	"	2.5	2.3	2.7	2.7	3.0	3.2	3.1
		" (正常)	"	(2.4)	(2.2)	(2.6)	(2.7)	(2.8)	(3.0)	(3.0)
		自 給 率	%	88.9	73.0	82.9	81.9	84.5	76.2	71.7
	粗 飼 料	イ ナ ワ ラ 率	"	83.1	79.5	90.7	92.1	94.5	90.0	92.0
年 間 1 頭 当 り		購 入 飼 料 費	円	121,542	110,289	103,544	105,564	109,660	123,369	117,651
料	1 日 1 頭 当 り	濃 厚 飼 料 費	"	118,664	107,049	100,446	101,900	106,763	117,043	110,741
		購 入 飼 料 費	"	333	302	284	289	300	338	322
	1 日 1 頭 当 り	濃 厚 飼 料 費	"	325	293	275	279	293	321	303
		濃 厚 飼 料 1kg 当 り 価 格	"	45.5	41.2	37.1	39.5	41.2	42.8	41.3

(2) 黒毛和種めす肥育

表7 生産費用（肥育牛1頭当り）

対 象	年 年	10	11	12	13	14	15	{ 15年所得 } 上 位 }
戸 数	戸	15	16	16	13	13	14	5
肥 育 規 模	頭	55.9	51.6	92.2	62.9	59.8	64.4	61.3
販 売 頭 数	"	30	29	44	28	36	31	33
販売牛分の素畜費	円	196,382	204,293	164,323	147,337	210,619	160,696	169,142
" 飼料費	"	101,929	152,207	112,120	101,906	114,256	107,308	124,822
家族労働費	"	34,563	38,884	36,037	42,202	43,110	43,516	44,911
そ の 他	"	32,127	33,315	28,924	35,165	33,366	33,081	41,063
差 引 生 産 費	"	365,001	428,699	341,405	326,610	401,351	344,601	379,939
家族労働費を除く生産費用	"	330,438	389,815	305,367	284,408	358,241	301,085	335,027
販売牛の導入時価格	円	354,121	351,385	329,361	330,983	349,861	313,601	296,241
当 期 生 産 費	"	330,948	333,925	355,598	335,856	372,480	390,067	396,387
当 期 飼 料 費	"	108,561	104,413	101,028	103,061	106,694	114,556	112,655
当 期 素 畜 費	"	155,697	157,313	189,609	155,428	189,310	198,914	197,758

表8 出荷までの生産費用（1日×肥育日数）

対 象	年 年	10	11	12	13	14	15	{ 15年所得 } 上 位 }
戸 数	戸	15	16	16	13	13	14	5
肥 育 規 模	頭	55.9	51.6	92.2	62.9	59.8	64.4	61.3
販 売 頭 数	"	30	29	44	28	36	31	33
販売牛分の素畜費	円	354,121	351,385	329,361	330,983	349,861	313,601	296,241
" 飼料費	"	188,220	287,733	212,261	196,831	223,817	203,738	237,675
家族労働費	"	63,823	73,508	68,224	81,513	84,448	82,621	85,516
そ の 他	"	59,325	62,978	54,757	67,921	65,361	62,809	78,188
差 引 生 産 費	"	674,002	810,417	646,331	630,849	786,208	654,270	723,445
家族労働費を除く生産費用	"	610,179	736,910	578,106	549,336	701,760	571,649	637,929
販売牛の導入時価格	円	354,121	351,385	329,361	330,983	349,861	313,601	296,241
当 期 生 産 費	"	611,120	631,256	673,201	648,708	729,653	740,593	754,764
当 期 飼 料 費	"	200,466	197,383	191,261	199,063	209,003	217,499	214,507
当 期 素 畜 費	"	287,506	297,387	358,958	300,210	370,840	377,664	376,553
肥育日数（正常販売牛）	日	674	690	691	705	715	693	695
販売の導入時頭数	頭	31	30	46	28	36	33	35

表9 黒毛和種めす肥育 損益（肥育牛1頭当り）

対 象	年	年	10	11	12	13	14	15	{ 15年所得 } 上 位 }
戸 数	戸		15	16	16	13	13	14	5
肥 育 規 模	頭		55.9	51.6	92.2	62.9	59.8	64.4	61.3
販 売 頭 数	"		30	29	44	28	36	31	33
収 益	円		429,044	490,436	391,919	323,936	425,396	422,228	512,607
差 引 生 産 費 用	"		365,001	428,699	341,405	326,610	401,351	344,601	379,939
販 売 管 理 費	"		40,861	41,204	38,078	35,853	37,535	35,276	42,010
事 業 外 収 益	"		11,375	17,676	13,238	25,189	74,745	8,001	10,080
事 業 外 費 用	"		21,949	23,642	14,934	20,350	29,313	11,648	13,028
所 得	"		47,171	53,452	46,777	8,514	75,052	82,220	132,621
償 還 額 控 除	"		16,744	4,297	28,330	-10,781	44,741	67,328	102,870
償 却 費 加 算 額	"		27,730	14,075	37,346	-1,573	52,195	74,425	110,132
(支 払 利 息)	"		19,588	19,856	13,931	13,676	14,683	9,265	10,965
(償 還 金)	"		30,427	49,155	18,447	19,295	30,311	14,892	29,751

表10 黒毛和種めす肥育 財務 期末残高 (肥育牛1頭当り)

対 象	年	年	10	11	12	13	14	15	{ 15年所得 } 上 位 }
戸 数	戸		15	16	16	13	13	14	5
肥 育 規 模	頭		55.9	51.6	92.2	62.9	59.8	64.4	61.3
販 売 頭 数	"		30	29	44	28	36	31	33
資 産	流 動 資 産	"	435,237	374,729	441,138	459,896	441,002	489,929	469,590
	固 定 資 産	"	86,084	79,877	104,628	84,313	86,083	90,027	87,453
	計	"	521,321	454,607	545,766	544,209	527,085	579,956	557,043
負 債	流 動 負 債	"	372,868	374,883	385,858	443,275	399,320	431,277	396,512
	固 定 負 債	"	202,972	203,099	124,313	105,525	104,077	98,351	101,287
	計	"	575,840	577,982	510,170	548,800	503,397	529,628	497,799
自 己 資 本	"	-54,519	-	35,596	-4,591	23,688	50,328	59,244	
自 己 資 本 比 率	%	-10.5	-27.1	6.5	-0.8	4.5	8.7	10.6	
そ の 他	円	-18,367	-39,945	-10,129	-30,712	-45,204	-40,098	-42,762	

表11 期首期末増減

対 象	年	年	10	11	12	13	14	15	{ 15年所得 } 上 位 }
資 産	流 動 資 産	円	-38,802	-95,391	14,952	19,896	-37,515	47,575	38,220
	固 定 資 産	"	-9,052	-7,299	6,468	-4,410	-2,659	2,881	4,036
	計	"	-47,854	-	21,421	15,486	-40,174	50,456	42,256
負 債	流 動 負 債	"	-54,188	-64,452	3,332	55,014	-62,410	15,567	-31,595
	固 定 負 債	"	-22,471	-51,745	-18,560	-17,331	-7,612	-7,232	-16,008
	計	"	-76,658	-	-15,228	37,683	-70,022	8,335	-47,603
自 己 資 本	"	28,804	13,507	36,648	-22,198	29,848	42,122	89,859	
自 己 資 本 比 率	%	4.2	-27.1	6.5	-4.2	5.6	7.1	16.6	
所 得	円	47,171	53,452	46,777	8,514	75,052	82,220	132,621	

表12 技 術（黒毛和種めす肥育）

対 象		年	10	11	12	13	14	15	{15年所得 上 位}	
戸	数	戸	15	16	16	13	13	14	5	
肥	肥 育 規 模	頭	55.9	51.6	92.2	62.9	59.8	64.4	61.3	
	導 入 牛	頭 数	"	31	30	46	28	38	33	35
		生 体 重	kg	259.8	265.7	265.7	258.4	259.5	261.3	251.4
		価 格	円	354,121	351,385	329,361	330,983	349,861	313,601	296,241
	販	頭 数	頭	30	29	44	28	36	31	33
		生 体 重	kg	583.8	592.0	607.7	614.0	622.1	632.8	636.7
		価 格	円	798,004	785,542	772,430	691,883	752,101	842,025	912,092
		総 増 体 量	kg	313.8	314.8	331.5	347.1	347.7	362.7	376.7
	売	総 増 価 額	円	430,455	419,099	430,289	349,683	382,751	518,537	606,536
		肥 育 日 数	日	694	706	711	717	744	702	703
" (正常販売)			(674)	(690)	(691)	(705)	(715)	(693)	(695)	
牛 1日当り		増 体 量	kg	0.45	0.45	0.47	0.48	0.47	0.52	0.53
		" (正常)		(0.48)	(0.47)	(0.50)	(0.50)	(0.51)	(0.54)	(0.55)
	増 価 額	円	622	594	606	486	511	736	857	
	" (正常)		(657)	(626)	(640)	(510)	(558)	(758)	(884)	
	肥 育 回 転 率		0.54	0.56	0.47	0.44	0.61	0.49	0.54	
	事 故 率	%	1.8	2.3	2.1	1.1	2.8	1.9	3.3	
育	導 入 牛 生 体 k g 単 価	円	1,366	1,324	1,242	1,284	1,348	1,206	1,194	
	販 売 牛 生 体 k g 単 価	"	1,365	1,325	1,269	1,125	1,209	1,330	1,429	
	k g 当 り 価 格 差	"	-1	1	27	-159	-139	124	235	
	枝	1 k g 当 り 価 格	"	1,962	2,045	2,070	1,820	1,933	2,121	2,288
		推 定 単 価 (生 体 / 歩 留)	"	2,238	2,140	2,050	1,817	1,950	2,146	2,310
	肉	出 荷 頭 数	頭	22.7	22.2	28.5	23.1	26.5	28.3	31.8
		出 荷 割 合	%	75.1	76.7	65.3	82.5	72.7	90.5	95.8
	勞 働	1 日 当 り	hr	6.0	8.4	9.0	8.0	7.8	8.3	6.4
		1 日 1 頭 当 り	"	0.11	0.16	0.10	0.13	0.13	0.13	0.10
		年 間 1 頭 当 り	"	39.1	59.6	35.5	46.2	47.7	47.3	38.1
飼	年 間 1頭当り	濃 厚 飼 料 量	kg	2,137	2,133	2,183	2,196	2,191	2,225	2,170
		粗 飼 料 量	"	713	724	636	653	653	709	587
	1 日 1頭当り	濃 厚 飼 料 量	"	5.9	5.8	6.0	6.0	6.0	6.1	5.9
		粗 飼 料 量	"	2.0	2.0	1.7	1.8	1.8	1.9	1.6
	飼 料 要 求 率	濃 厚 飼 料	"	12.9	13.0	12.8	12.4	12.9	11.8	11.2
		" (正常)		(12.1)	(12.3)	(12.1)	(11.9)	(11.8)	(11.4)	(10.8)
		粗 飼 料	"	4.3	4.4	3.7	3.7	3.8	3.8	3.0
		" (正常)		(4.1)	(4.2)	(3.5)	(3.5)	(3.5)	(3.6)	(2.9)
	粗 飼 料	自 給 率	%	64.8	65.7	53.6	56.9	51.5	44.7	49.8
		イ ナ ワ ラ 率	"	81.1	88.0	84.5	86.1	86.3	86.6	93.7
料	年 間 1頭当り	購 入 飼 料 費	円	106,389	99,471	97,445	99,007	103,115	110,864	108,220
		濃 厚 飼 料 費	"	100,288	92,306	87,748	91,268	94,088	97,795	96,293
	1 日 1頭当り	購 入 飼 料 費	"	291	273	267	271	283	304	296
		濃 厚 飼 料 費	"	275	253	240	250	258	268	264
		濃 厚 飼 料 1k g 当 り 価 格	"	46.8	43.3	40.3	41.8	43.0	44.0	44.4

(3) 黒毛和種繁殖

表13 生産費用（繁殖牛1頭当たり）

対 象	年 年	10	11	12	13	14	15	{ 15年所得 上 位 }	
戸 数	戸	16	16	16	16	8	8	3	
購 入 飼 料 費	円	94,203	88,107	90,197	82,098	112,603	138,620	152,098	
自給飼料費	種 苗 費	"	2,287	949	747	1,571	474	925	1,634
	肥 料 費	"	4,163	3,380	4,789	3,344	2,415	4,013	3,805
	有 市 価 物	"			288				
	そ の 他	"	2,027	2,179	586	3,704	4,028	1,237	401
	計	"	8,478	6,508	6,410	8,620	6,917	6,175	5,840
敷料費	購 入	"	540	557	1,112	241	1,479	2,414	2,189
	自 給	"							
	計	"	540	557	1,112	241	1,479	2,414	2,189
労働費	雇 用	"	1,413	1,434	1,353	1,401	3,186	3,548	796
	家 族	"	131,156	111,062	113,954	110,120	92,254	96,123	106,405
	計	"	132,569	112,496	115,307	111,521	95,439	99,671	107,201
も と 畜 費	"	43,200	61,746	19,620	40,769	25,449	53,346	46,270	
診 療 ・ 医 薬 品 費	"	11,987	11,647	14,506	9,952	16,080	20,353	22,377	
光 熱 水 費	"	5,074	5,437	5,042	4,489	6,494	6,583	4,706	
機 械 用 燃 料 ・ 油 費	"	3,472	3,909	4,805	3,323	4,551	3,614	6,482	
種 付 料	"	19,344	19,222	25,173	21,186	21,451	26,016	27,314	
減価償却費	建 物 ・ 構 築 物	"	8,859	7,090	6,394	7,428	6,829	8,259	16,177
	機 器 具 ・ 車 輛	"	5,952	5,481	7,711	9,111	3,365	3,426	345
	家 畜	"	15,433	15,419	17,791	20,278	20,886	21,893	21,028
	草 地	"							
	計	"	30,244	27,990	31,896	36,817	31,080	33,578	37,550
修 繕 費	"	7,501	6,962	7,108	9,737	9,496	15,171	9,405	
小 農 具 費	"	1,499	4,025	1,744	3,104	3,158	4,658	703	
消 耗 諸 材 料 費	"	810	973	1,324	1,293	958	1,803	1,320	
賃 料 料 金 そ の 他	"	13,158	16,027	18,537	13,179	18,786	21,623	18,031	
当 期 費 用 合 計	"	372,078	365,606	342,781	346,330	353,940	433,626	441,486	
期首子牛・肥育牛評価額	"	65,820	73,758	87,229	57,637	80,869	64,644	82,967	
期中繁殖牛振替額	"	40,403	52,049	51,082	39,263	36,187	52,480	64,850	
期末子牛・肥育牛評価額	"	76,120	74,908	60,115	64,165	69,797	76,161	72,898	
自家利用厩肥評価額	"								
差 引 生 産 費 用	"	321,376	312,407	318,813	300,538	328,825	369,630	386,706	

表14 損益計算（繁殖牛1頭当り）

対 象	年 年	10	11	12	13	14	15	{15年所得}	
戸 数	戸	16	16	16	16	8	8	上 位}	
								3	
肉用牛収益	子牛販売収入	円	291,850	287,503	290,832	277,132	316,409	354,869	346,918
	肉牛販売収入	"	2,617	2,021	5,009	5,149	1,162	19,359	
	その他	"						640	
	計	"	294,468	289,555	295,841	282,281	317,570	376,833	346,918
生産費用	期首子牛・肥育牛評価額	"	65,820	73,758	87,229	57,637	80,869	64,644	71,402
	当期費用合計	"	372,078	365,606	342,781	346,330	353,940	433,626	328,954
	期中繁殖牛振替額	"	40,403	52,049	51,082	39,263	36,187	52,480	19,467
	期末子牛・肥育牛評価額	"	76,120	74,908	60,115	64,165	69,797	76,161	65,656
	自家利用厩肥評価額	"							
	差引生産費用	"	321,376	312,407	318,813	300,538	328,825	369,630	315,232
売上総利益	"	-26,908	-22,852	-22,972	-18,258	-11,255	7,203	31,686	
販売及び一般管理費	販売経費	"	11,717	12,885	11,741	10,923	11,874	15,466	11,288
	共済掛金	"	16,159	17,633	15,640	17,937	19,042	20,101	18,932
	租税公課・諸負担	"	3,977	2,335	3,132	3,688	4,174	5,806	3,790
	その他	"	1,350	5,047	3,544	1,268	4,578	1,369	251
	計	"	33,203	37,901	34,057	33,816	39,667	42,742	34,261
事業利益	"	-60,111	-60,753	-57,029	-52,073	-50,922	-35,539	-2,575	
事業外収益	受取利息	"	28	76	60	19		40	
	繁殖牛処分益	"	6,336	26,894	37,424	17,784	73,393	11,448	99,408
	その他	"	28,020	8,091	3,790	2,803	5,917	31,308	9,574
	計	"	34,384	35,061	41,274	20,606	79,310	43,546	108,982
当期総利益	"	-25,728	-25,692	-15,756	-31,467	28,388	8,007	106,407	
事業外費用	支払利息	"	3,513	3,085	3,494	4,702	8,863	9,926	2,267
	繁殖牛処分損	"	4,107	1,942	1,509	3,351	768	11,509	360
	その他	"	1,156	10,793	20,854	10,915	36,726	1,701	49,354
	計	"	8,776	15,820	25,856	18,968	46,357	23,136	51,982
純利益	"	-34,503	-41,512	-41,612	-50,434	-17,969	-15,129	54,425	
所得	"	96,652	69,550	72,342	59,686	74,285	80,995	151,783	
当期償還額控除所得	"	84,626	60,169	60,671	49,079	62,617	80,995	151,783	
同上償却費加算額	"	114,870	88,158	92,568	85,896	93,697	114,573	180,948	

表15 貸借対照表（繁殖牛1頭当り）

対 象		年	年	14		
戸		数	戸	8		
区 分				期 首	期 末	備 考
資 産	流 動 資 産	現 金	円	2,174	2,355	181
		預 金	"	26,000	20,604	-5,397
		畜 産 口 座	"	23,007	65,537	42,530
		未 収 金	"			
		飼 料 ・ 資 材	"	5,108	4,780	-328
		子牛・育成牛・肥育牛	"	80,869	69,797	-11,073
		そ の 他	"			
		計	"	137,159	163,073	25,914
	固 定 資 産	建 物 ・ 構 築 物	"	109,746	120,961	11,215
		機 器 具 ・ 車 両	"	26,264	26,753	489
土 地		"	20,227	20,227		
繁 殖 牛		"	296,387	272,391	-23,996	
そ の 他		"				
計	"	452,623	440,331	-12,292		
繰 延 勘 定	"					
資 産 合 計	"	589,782	603,404	13,622		
負 債	流 動 負 債	畜 産 口 座	"	49,180	52,692	3,512
		未 払 金	"	30,063	30,514	452
		短 期 借 入 金	"			
		預 託 牛	"	26,341	17,039	-9,302
		そ の 他	"			
	計	"	105,584	100,246	-5,338	
固 定 負 債	長 期 借 入 金	"	184,999	166,733	-18,266	
	貸 付 牛	"	86,431	84,727	-1,704	
	そ の 他	"				
計	"	271,431	251,460	-19,971		
負 債 合 計	"	377,014	351,706	-25,308		
資 本	資 本 金	"	212,768	212,768		
	補 助 金	"				
	所 得	"		74,285	7,879	
	そ の 他	"		-35,355	-196	
資 本 合 計	"	212,768	251,698	38,930		
負 債 ・ 資 本 合 計	"	589,782	603,404	13,622		
自 己 資 本 比 率	"	36.1	41.7	5.6		

15			15 年 所 得 上 位		
8			3		
期 首	期 末	備 考	期 首	期 末	備 考
2,239	2,612	373	5,970	6,965	995
11,674	2,239	-9,436	6,965	5,970	-995
64,648	65,358	710	30,690	51,164	20,473
4,455	5,182	728	3,594	2,956	-639
64,644	76,161	11,516	82,967	72,898	-10,069
147,660	151,552	3,891	130,187	139,953	9,766
121,703	113,444	-8,259	218,104	201,927	-16,177
26,974	25,626	-1,348	6,766	9,157	2,392
278,568	286,335	7,767	274,263	305,006	30,743
427,245	425,405	-1,840	499,133	516,090	16,957
574,906	576,957	2,051	629,320	656,043	26,723
57,605	62,119	4,514	78,690	70,703	-7,986
5,877	6,402	524	3,546	5,114	1,568
18,096	20,872	2,777	17,284	25,525	8,242
81,578	89,393	7,815	99,520	101,343	1,824
156,731	140,243	-16,488	128,290	112,678	-15,612
86,839	88,582	1,743	72,567	72,567	
243,570	228,825	-14,745	200,856	185,244	-15,612
325,148	318,218	-6,930	300,376	286,588	-13,788
249,758	249,758		328,944	328,944	
	80,995			138,337	
	-72,014			-97,826	
249,758	258,739	8,981	328,944	369,455	40,511
574,906	576,957	2,051	629,320	656,043	26,723
43.4	44.8	1.4	52.3	56.3	4.0

項 目		平成10年 16戸平均	平成11年 16戸平均	平成12年 16戸平均	平成13年 16戸平均	平成14年 18戸平均			
繁	繁殖規模頭	9.7	10.9	11.9	12.2	14.3			
	子牛生産頭数	8.8	8.4	9.4	10	11			
	子牛販売頭数	7.4	8.9	9.0	9	12			
	子牛事故頭数	0.4	0.6	0.6	1	1			
	子牛1頭当り販売価格	円 378,773	352,109	383,244	357,105	373,130			
	子牛販売時	日 齢	日 271.1	282.3	283.4	279.5	274.8		
		体 重	kg 272.6	274.0	277.9	271.0	276.6		
	日 齢	体 重	” 1.01	0.97	0.98	0.97	1.01		
		価 格	円 1,397	1,247	1,353	1,278	1,358		
	年間繁殖回転率		0.77	0.82	0.76	0.75	0.81		
	繁殖牛1頭当り子牛販売価格	円	292,810	287,503	290,832	277,132	316,409		
	種付回数	回	1.6	1.5	1.5	1.5	1.6		
	分娩間隔	月	13.6	13.4	13.5	12.9	12.9		
	分娩率	%	90.4	77.2	79.3	82.6	79.3		
殖	子牛事故率	”	5.0	7.4	6.6	6.2	5.5		
	初産月齢	月	24.2	24.1	24.3	24.3	24.6		
	産次	産	5.5	5.6	5.9	5.6	5.8		
	廃用牛産次数	”	7.0	6.5	8.2	7.8	8.1		
	廃用牛率	%	7.1	13.7	13.1	10.3	15.9		
	労働	1日当り	hr	3.9	3.7	4.4	4.4	4.1	
1日1頭当り		”	0.45	0.38	0.37	0.36	0.33		
年間1頭当り		”	165.4	138.4	133.7	131.3	118.2		
飼	年間1頭当り	濃厚飼料量	kg	1,326	1,493	1,382	1,323	1,309	
		粗飼料量	”	3,620	3,390	3,045	3,133	3,213	
	1日1頭当り	濃厚飼料量	”	3.6	4.1	3.8	3.6	3.6	
		粗飼料量	”	9.9	9.3	8.3	8.6	8.8	
	粗飼料	自給率	%	85.8	87.5	78.8	82.8	66.1	
		イナワラ率	”	29.6	31.7	33.1	34.7	25.0	
	料	年間1頭当り	購入飼料費	円	94,203	88,107	90,197	82,098	112,603
			濃厚飼料費	”	69,357	70,684	65,934	66,124	67,983
1日1頭当り		購入飼料費	”	258	242	247	225	309	
		濃厚飼料費	”	190	194	181	181	186	
濃厚飼料1kg当り価格	”	52.3	47.3	47.7	50.0	51.7			

備 考		平成15年 8戸平均	備 考		平成15年所得 18戸平均	備 考	
雌	雄	14.3	雌	雄	11.5	雌	雄
7	5	11.6	5	6	10.3	4	7
6	6	11.1	6	5	11.3	5	6
0	0	0.4	0	0	0	0	0
343,083	395,602	422,544	396,595	410,896	430,665	404,473	450,170
276.1	269.1	276.9	285.4	233.9	261.9	285.5	245.4
260.1	288.7	275.0	267.4	253.6	273.5	270.9	276.1
0.94	1.07	0.99	0.94	1.08	1.04	0.95	1.12
1,242	1,470	1,526	1,389	1,757	1,644	1,417	1,834
		0.78			0.99		
		354,869			439,042		
		1.5			1.4		
		13.2			13.1		
		81.4			89.9		
		3.2			0.0		
		23.8			22.7		
		5.4			5.8		
		7.1			6.6		
		11.4			14.5		
		4.3			3.9		
		0.34			0.37		
		123.6			133.8		
		1,458			1,382		
		3,184			3,412		
		4.0			3.8		
		8.7			9.3		
		57.4			50.1		
		26.9			16.0		
		138,620			152,098		
		80,062			76,496		
		380			417		
		219			210		
		54.7			54.9		