

平成 27 年 度

経営診断からみた畜産経営の現況
(肉用牛編)

〒990-0042 山形市七日町三丁目 1 番16号

TEL 023-634-8108

FAX 023-615-7161

U R L <http://yamagata.lin.gr.jp/>

Eメール jyln2@mbr.sphere.ne.jp

公益社団法人 山形県畜産協会

目 次

1	はじめに	1
2	要 約	1
3	集計結果と分析	3
	(1) 黒毛和種去勢肥育	3
	ア 飼養規模について	3
	イ 肥育牛 1 頭当り損益について	3
	ウ 肥育牛 1 頭当り生産費用について	5
	エ 肥育牛 1 頭当り財務について	6
	オ 肥育経営の技術について	7
	カ 黒毛和種去勢肥育経営の所得上位平均 と所得下位平均の比較	9
	(2) 黒毛和種めす肥育	10
	ア 飼養規模について	10
	イ 肥育牛 1 頭当り損益について	10
	ウ 肥育牛 1 頭当り生産費用について	11
	エ 肥育牛 1 頭当り財務について	12
	オ 肥育経営の技術について	13
	カ 黒毛和種めす肥育経営の所得上位平均 と所得下位平均の比較	15
	(3) 黒毛和種繁殖	16
	ア 飼養規模について	16
	イ 繁殖牛 1 頭当り損益について	16
	ウ 繁殖牛 1 頭当り生産費用について	18

エ	繁殖牛1頭当り財務について	19
オ	繁殖経営の技術について	20
カ	肉用牛繁殖経営の所得上位平均と所得下位平均の比較	21
4	まとめ	22
5	基礎数値	24
	(1) 黒毛和種去勢肥育	24
	表1 生産費用	24
	表2 損益計算	25
	表3 貸借対照表	26
	表4 技術実績	27
	(2) 黒毛和種めす肥育	28
	表5 生産費用	28
	表6 損益計算	29
	表7 貸借対照表	30
	表8 技術実績	31
	(3) 黒毛和種繁殖	32
	表9 生産費用	32
	表10 損益計算	33
	表11 貸借対照表	34
	表12 技術実績	35
6	近年の畜産コンサルタントにおける分析数値(総括)	36
	(1) 黒毛和種去勢肥育	36
	(2) 黒毛和種めす肥育	37
	(3) 黒毛和種繁殖	38

1 はじめに

平成 27 年度畜産経営技術高度化促進事業により経営診断の支援・指導を実施しましたが、このうち帳帳が明確な農家を対象に黒毛和種去勢肥育 6 事例（継続 6 事例）、黒毛和種めす肥育 10 事例（継続 8 事例）、黒毛和種繁殖 11 事例（継続 11 事例）について分析し、平成 23 年度以降のコンサル事例と比較しながら傾向と問題点をまとめましたので、農家の指導に際し参考にさせていただければ幸いです。

2 要約

(1) 黒毛和種去勢肥育

ア 収益性

- ① 肥育規模は 49.5 頭と前年の 48.8 頭より増加している。
- ② 肥育牛 1 頭当り所得は 61,495 円と前年の - 10,836 円よりも増加した。要因としては、肉用牛収益が肥育牛 1 頭当り 703,479 円と前年の 635,885 円より増加し、差引生産費用が肥育 1 頭当り 622,278 円と前年の 660,269 円より減少したことが大きな要因である。
- ③ 肉用牛収益が増加した要因は、年間肥育回転率が 0.58 と前年の 0.59 に比べ大きな変化はなかったが、枝肉単価が上がったことにより肥育牛 1 頭当り販売価格は 1,228,996 円と前年の 989,203 円より増加したことによる。
- ④ 差引生産費用が減少した要因としては、肥育牛 1 頭当り購入飼料費はほぼ横ばいであり、販売牛のもと畜費は上昇傾向にあったが、肥育牛棚卸評価額において期首から期末にかけて増加している額が前年より増えていることが大きく影響している。

イ 生産技術

- ① 販売牛 1 頭当り販売価格は 1,228,996 円と前年の 989,203 円より増加した。これは、出荷体重は 743.1 kg と前年の 752.3 kg より減少したが、枝肉 1 kg 価格が 2,518 円と前年の 2,013 円より増加したことによる。事故率は 1.3%（前年 1.8%）と低い数値であった。
- ② 販売牛分の導入時の素牛価格は 559,679 円と前年の 495,990 円より増加したが、販売価格がそれ以上に上がっており、1 日 1 頭当り増価額は 1,057 円と前年の 782 円より向上した。

ウ 財務

- ① 資産は期首から期末にかけて肥育牛 1 頭当り 87,585 円減少した。特に肥育牛棚卸評価額は素牛代の高騰により増加しているが、預金や畜産口座がそれ以上に減少したことによる。
- ② 負債は肥育牛 1 頭当り 6,952 円減少した。短期借入金や預託牛は増加しているが、それ以上に未払金や畜産口座、長期化借入金などが減少したことにより負債合計は減少している。
- ③ 資本は肥育牛 1 頭当り 80,634 円減少した。所得は肥育牛 1 頭当り 61,495 千円あったが、部門外に肥育牛 1 頭当り 142,128 円の支出があったことによる。ただし、期末の自己資本比率は 63.3%（指標 50%）と負債の少ない財務バランスである。

(2) 黒毛和種めす肥育

ア 収益性

- ① 肥育規模は 84.9 頭と前年の 92.3 頭より減少している。
- ② 肥育牛 1 頭当り所得は 76,403 円と前年の 35,541 円よりも増加した。要因としては、肥育牛 1 頭当り肉牛販売収入が 617,640 円と前年の 591,744 円より増加し、差引生産費用が 515,651 円と前年の 530,406 円より減少したことによる。
- ③ 肉用牛収益が増加した要因は、年間肥育回転率が 0.52 と前年の 0.60 より下がったが、肥育牛 1 頭当り販売価格は 1,168,875 円と前年の 965,938 円より上がったことによる。
- ④ 差引生産費用が減少した要因は、販売牛分のもと畜費や、購入飼料費など増加傾向にあったが、肥育牛棚卸評価額において期首から期末にかけて増加している額が前年より増えていることが大きく影響している。

イ 生産技術内容

- ① 販売牛 1 頭当り販売価格は 1,168,875 円と前年の 965,938 円より増加した。これは、出荷体重は 624.0 kg と前年の 671.4 kg より減少したが、枝肉 1 kg 価格が 2,807 円と前年の 2,291 円より増加したことによる。
- ② 販売牛分の導入時素牛価格は 470,857 円と前年の 402,010 円に比べ増加したが、事故率が 1.8% と前年の 2.6% より減少し、販売価格は上がったため、1 日 1 頭当り増価額は 1,003 円と前年の 797 円より向上した。

ウ 財務内容

- ① 資産は期首から期末にかけて肥育牛 1 頭当り 44,977 円増加した。特に肥育牛棚卸評価額の増加が大きな要因になっている。
- ② 負債は肥育牛 1 頭当り 4,270 円減少した。内訳としては、預託牛は増加したが、未払金や長期借入金が増加している。
- ③ 資本は肥育牛 1 頭当り 49,247 円増加している。部門外への支出は肥育牛 1 頭当り 27,156 円であったが、所得が肥育牛 1 頭当り 76,403 円と多かったので資本を増やすことができた。
- ④ 期末の自己資本比率は 9.2 (指標 50%) と負債の多い財務バランスである。

(3) 黒毛和種繁殖

ア 収益性

- ① 繁殖規模は 20.4 頭と前年の 16.7 頭より増加した。
- ② 繁殖牛 1 頭当り所得は 189,538 円と前年の 143,838 円より増加した。要因としては、販売収益が肥育牛 1 頭当り 464,140 円と前年の 423,132 円より増加し、差引生産費用が 389,506 円と前年の 411,842 円より減少したことによる。
- ③ 肉用牛収益が増加した要因は、年間繁殖回転率が 0.70 と前年の 0.76 よりも下がったが、子牛 1 頭当り販売価格は 635,059 円と前年の 531,240 円より上がったためとみられる。
- ④ 差引生産費用が減少した要因は、濃厚飼料 1kg 当り価格が 67.9 円と前年の 71.1

円より減少し、1日1頭当り購入飼料費が309円と前年の337円より減少したことが大きく影響している。

イ 生産技術内容

- ① 子牛1頭当り販売価格は635,059円と前年の531,240円より増加した。
- ② 分娩間隔は13.2ヵ月と前年とほぼ同じであった。
- ③ 年間繁殖回転率は0.70と前年の0.76に比べ下がった。
- ④ 分娩率は88.9%と前年の80.2%に比べ向上した。
- ⑤ 子牛事故率は10.1%と前年の9.5%に比べ増加した。

ウ 財務内容

- ① 資産は期首から期末にかけて繁殖牛1頭当り6,291円増加した。特に繁殖牛の評価額が減少したが、預金、畜産口座、子牛・育成牛の評価額が増加している。
- ② 負債は期首から期末にかけて繁殖牛1頭当り38,741円減少した。特に繁殖の貸付牛や長期借入金への減少が要因になっている。
- ③ 資本は繁殖牛1頭当り45,032円増加した。畜産以外の部門外への支出が繁殖牛1頭当り144,506円であったが、それ以上に所得が189,538円あるため資本を増やすことができた。期末の自己資本比率は28.9%（指標70%）と負債の多い財務内容である。

3 集計結果と分析

(1) 黒毛和種去勢肥育

ア. 飼養規模について

集計事例6件の平均飼養頭数は49.5頭であった。

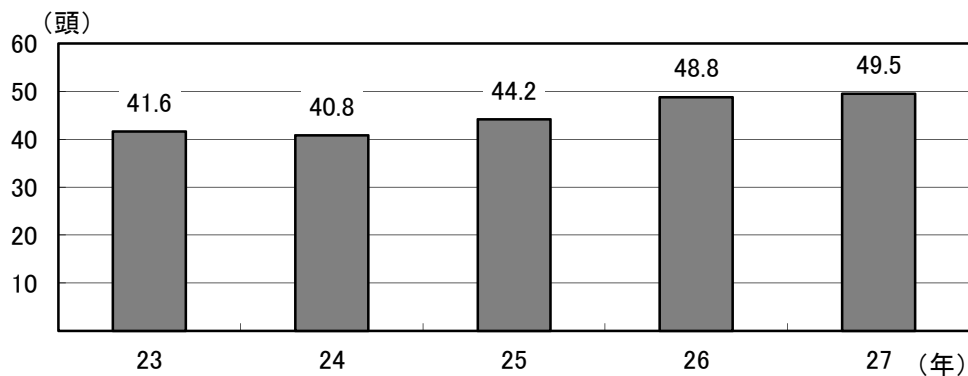


図1 肥育規模

イ. 肥育牛1頭当り損益について

肉用牛収益は肥育牛1頭当り703,479円（前年比110.6%）で前年の635,885円に比べ増加した。（図3）。

この要因については年間肥育回転率が0.58と前年の0.59より低く販売頭数が少なかったが（図5）、肥育牛1頭当り販売価格を見ると1,228,996円（前年比124.2%）で前年の989,203円と上がったためとみられる。（図4）

次に所得をみると肥育牛1頭当り61,495円で前年の-10,836円より増加している（図3）。

この主な要因としては、差引生産費用が減少し、肉用牛収益が増加したことによる。

マイナス要因		プラス要因
1 年間肥育回転率の減少 0.58 (前年 0.59)	<	1 肥育牛 1 頭当り肉用牛収益の増加 703,479 円 (前年 635,885 円) 前年比 110.6% 2 肥育牛 1 頭当り差引生産費用の増加 622,278 円 (前年 660,269 円) 前年比 94.2%

図2 肥育牛1頭当り所得が上がった要因

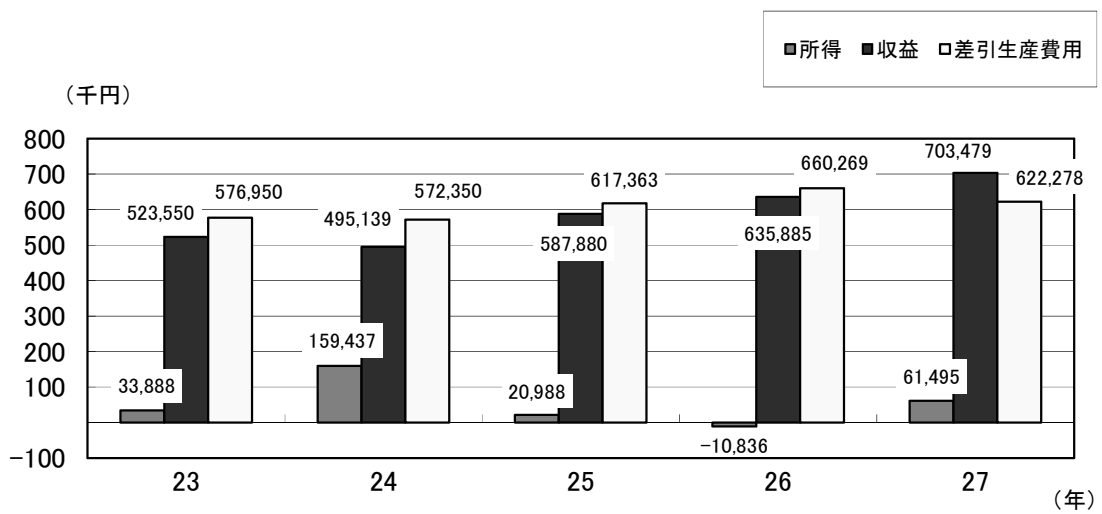


図3 肥育牛1頭当り所得・収益・差引生産費用

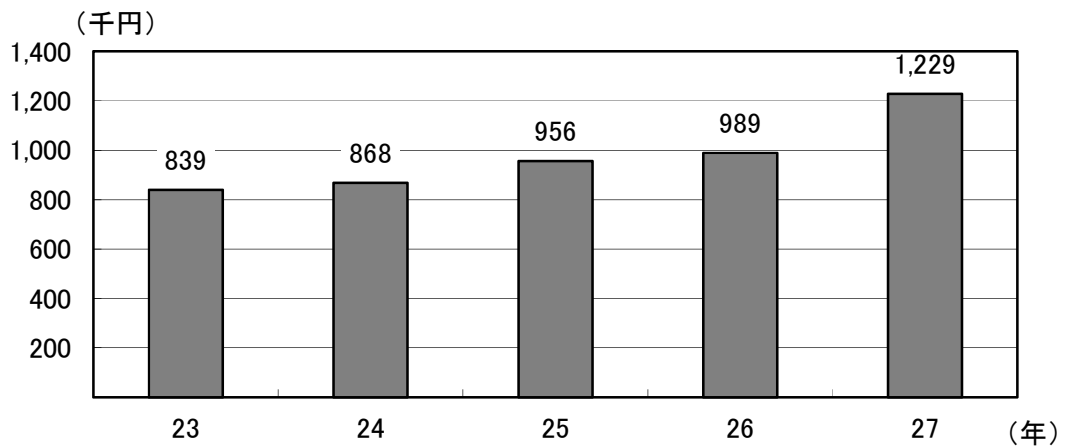


図4 販売牛1頭当り平均価格

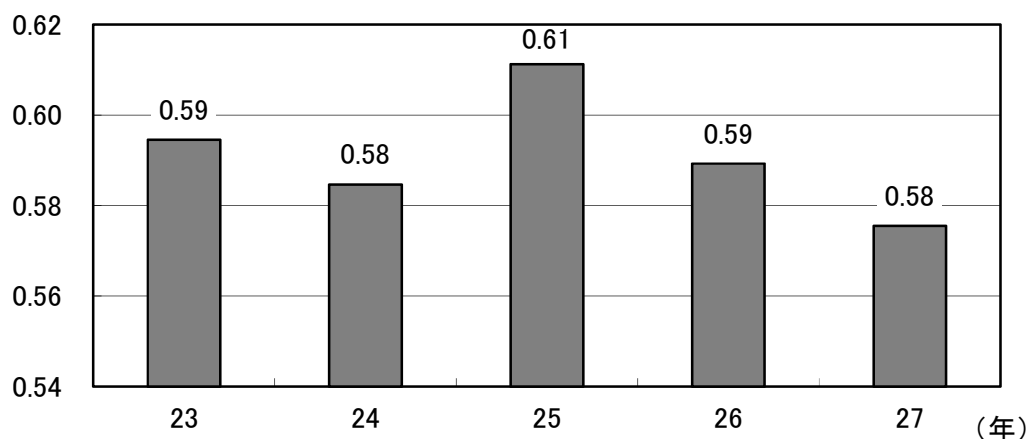


図5 肥育回転率

ウ. 肥育牛1頭当り生産費用について

生産費用の中で全体の27%を占める購入飼料費は、184,152円で前年の184,532円に比べ99.8%とほぼ横ばいであった(図7)。内訳をみると1日1頭当り濃厚飼料給与量が8.0kgと前年の7.6kgより増加したが、濃厚飼料1kg当り価格が61.3円と前年の63.3円より減少している。

また、生産費用の中で56%を占める素畜費(棚卸をして販売牛にかかる素畜費、導入時価格×導入時頭数÷肥育規模)は、327,893円で前年の304,912円に比べ107.5%と増加した(図7)。

なお、肥育牛1頭当り肥育牛棚卸評価額の期末一期首の差額は65,736円と前年の15,347円に比べ増加している。

このように購入飼料費は横ばいであり素畜費が上がっており、肥育牛棚卸額の期首期末の差額が大きくなっているため、当期費用合計は688,014円と前年の675,616円より増加したが、肥育牛棚卸後の差引生産費用は622,278円で前年の660,269円(前年比94.2%)に比べ減少した(図3)。

マイナス要因		プラス要因
1 肥育牛1頭当り素畜費(販売牛の導入時価格)の増加 327,893円(前年304,912円) 前年比107.5%	<	1 肥育牛1頭当り購入飼料費(当期購入分)の減少 184,152円(前年184,532円) 前年比99.8% 2 肥育牛1頭当り肥育牛棚卸評価額 期末一期首の増加 65,736円(前年15,347円)

図6 肥育牛1頭当り差引生産費用が減少した要因

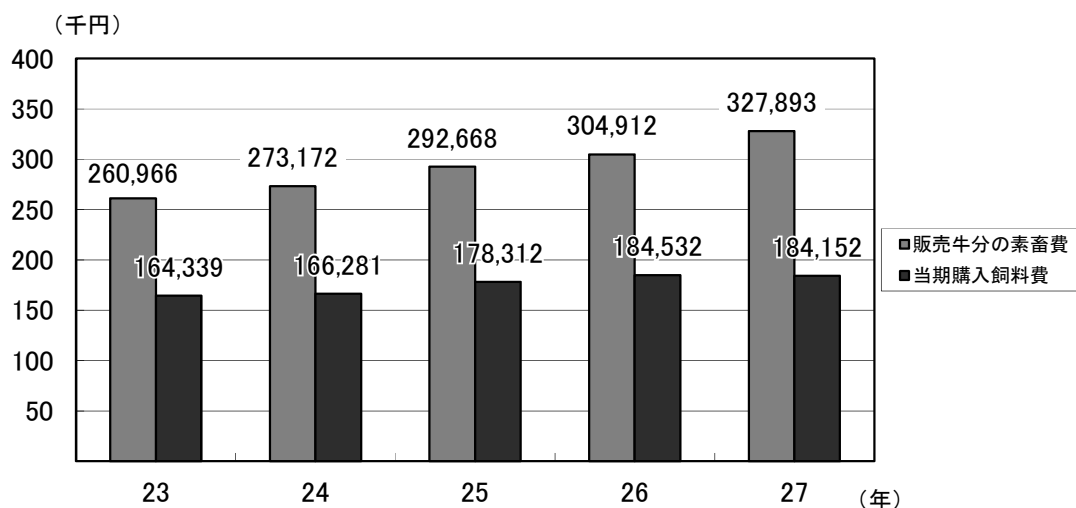


図7 肥育牛1頭当り販売牛分の素畜費・当期購入飼料費

エ. 肥育牛1頭当り財務について

肥育牛1頭当り資産合計は期首から期末にかけて87,585円減少している。内訳は肥育牛の棚卸評価額は65,736円増加しているが、畜産口座は91,991円減少し、預金は71,434円減少している(図8)。

次に負債合計は6,952円減少している。特に短期借入金や預託牛は増加しているが、畜産口座や未払金、長期借入金は減少している。

このように、資産合計及び負債合計がともに減少しているが、資産の減少が大きいため、資本合計(自己資本)は期首から期末にかけて80,634円減少した(図8)。

期末の自己資本比率(自己資本/資産)を見ると63.3%と指標の50%以上を達成しており負債の少ない財務内容である(図9)。

なお、資金繰りの状況と支払い能力をみる指標としての流動比率は296.5%(指標150%以上)と高いが、当座比率(当座資産/流動負債)は36.0%(指標100%以上)と指標を下回っている。また、固定資産に投入された資本がどの程度自己資本で賄われているかの指標としての固定比率(自己資本/固定資産)は、1,023.9%(指標100%以上)と高く安全性を確保した財務内容である。

資 産	負 債
「肥育牛1頭当り87,585円減少」	「肥育牛1頭当り6,952円減少」
1 畜産口座 91,991円減少	1 畜産口座 15,734円減少
2 預金 71,434円減少	2 未払金 9,951円減少
3 肥育牛棚卸評価額 65,736円増加	3 長期借入金 4,680円減少
	4 短期借入金 11,998円増加
	5 預託牛 20,830円増加
	資 本
	「肥育牛1頭当り80,634円減少」
	1 所 得 61,495円
	2 その他 -142,128円
自己資本比率	63.3% (指標 50%以上)
流動比率	296.5% (指標 150%以上)
当座比率	36.0% (指標 100%以上)
固定比率	1,023.9% (指標 100%以上)
資産および負債がともに減少したが、負債の減少が大きいため資本は減少している。なお、期末の自己資本比率は指標以上の高い値であり、負債の少ない財務内容である。	

図8 肥育牛1頭当り財務内容

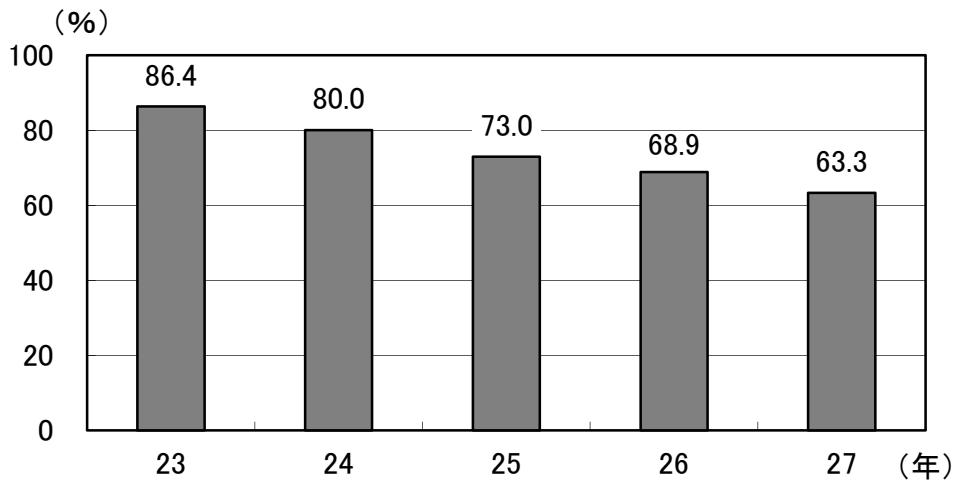


図9 自己資本比率

オ. 肥育経営の技術について

1日1頭当り増価額（（販売価格－導入時価格）／肥育日数）は1,057円（前年比135.2%）で前年の782円よりも増加した（図11）。

表4の技術実績の内訳を見ると、プラス要因としては枝肉1kg価格が2,518円（前年2,013円）と上がったことにより、販売牛1頭当り平均価格は1,228,996円（前年989,203円）と前年比124.2%に上がり、事故率は1.3%と前年の1.8%に比べ下がった点がある。

マイナス要因としては、販売牛の導入時素牛価格平均が559,679円と前年の495,990円よりも112.8%に増加し、出荷体重が743.1kgと前年の752.3kgより減少し、肥育日数が622日と前年の612日より増加した点がある。

結果として、1日1頭当り増価額は向上した。

マイナス要因		プラス要因
1 素畜費（当期販売牛分）の増加 559,679円（前年495,990円） 前年比112.8%	<	1 販売牛1頭当り販売価格の増加 1,228,996円（前年989,203円） 前年比124.2%
2 出荷体重の減少 743.1kg（前年752.3kg） 前年比98.8%		2 枝肉1kg価格の増加 2,518円（前年2,013円） 前年比125.1%
3 肥育日数の増加 622日（前年612日） 前年比101.6%		3 事故率の低下 1.3%（前年1.8%） 前年比72.2%

図10 1日1頭当り増価額が上がった要因

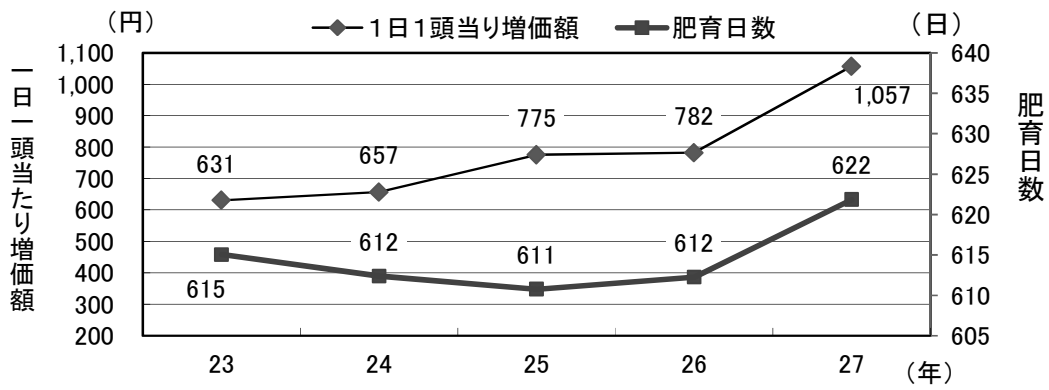


図11 1日1頭当り増価額と肥育日数

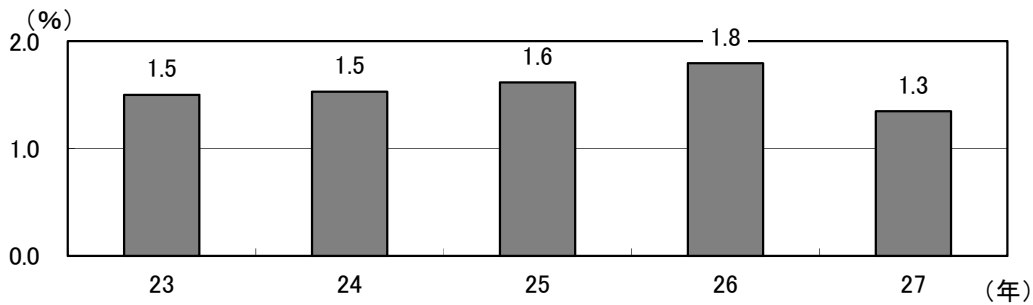


図12 事故率

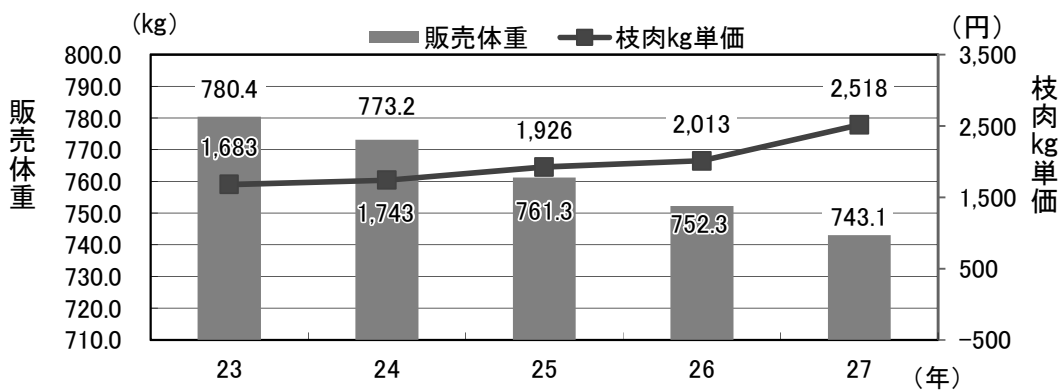


図13 販売体重と枝肉kg単価

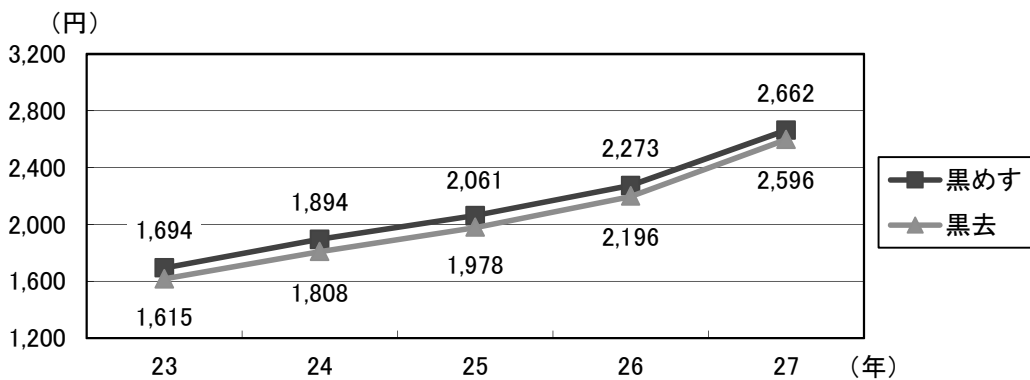


図14 山形食肉公社 枝肉kg単価の推移

カ. 黒毛和種去勢肥育経営の所得上位平均と所得下位平均の比較

集計事例 6 件のうち所得上位 3 件と所得下位 3 件を比較した。

< 所得上位の特徴 >

① 生産費用

所得上位の肥育牛 1 頭当り差引生産費用は 576,831 円と所得下位の 667,724 円に比べ 90,898 円低い。肥育牛 1 頭当りのもと畜費や購入飼料費に大きな差はなかったが、肥育牛の期首期末の棚卸の差額において所得上位は 83,356 円増加、下位は 48,115 円の増加しており、上位の増加が大きいため差し引き生産費用を下げる要因になっている。また、肥育牛 1 頭当り家族労働費は上位が 49,705 円、下位が 86,688 円と上位が 36,983 円低いことも影響している。(表 1)

② 収益

肥育牛 1 頭当り所得は所得上位が 98,100 円で所得下位が 24,889 円と差は 73,211 円になっている。主な要因としては、肉用牛収益に大きな差はなかったが、差引生産費用の低いことが影響している。(表 2)

③ 財務

所得上位は生活費など畜産以外に 112,066 円支出し、下位は 172,191 円支出している。また、所得上位は自己資本を期首から期末にかけて 13,965 円減少させているが、所得下位はさらに大きく 147,302 円減少させている。自己資本比率は所得上位が 97.9%、所得下位は 27.4%と下位は指標の 50%以下であり負債の多い財務内容である。(表 3)

④ 技術

所得上位の販売牛の導入時価格は 595,966 円と下位の 523,392 円に比べ高い。上位と下位の枝肉単価には差がないが、所得上位は出荷体重が大きく、出荷価格が高く、肥育日数が短く、飼料要求率が良いことから 1 日 1 頭当り増価額が高い。(表 4)

所得上位のマイナス要因		所得上位のプラス要因
【技術】 1 1 日 1 頭当り濃厚飼料量が多い 8.4 kg (所得下位 7.5 kg) 2 年間肥育回転率が低い 0.57 (所得下位 0.59)		【収益】 1 肥育牛 1 頭当り所得が高い 98,100 円 (所得下位 24,889 円) 【生産費用】 1 肥育牛 1 頭当り差引生産費用が低い 576,831 円 (所得下位 667,724 円) 2 肥育牛 1 頭当り家族労働費が低い 49,705 円 (所得下位 86,688 円) 3 肥育牛 1 頭当り期首期末棚卸評価額の差 (期末－期首) が高い 83,356 円 (所得下位 48,115 円)
差のないもの		【技術】 1 出荷体重が大きい 781.2kg (所得下位 705.0kg) 2 肥育日数が短い 615 日 (所得下位 643 日) 3 販売価格平均が高い 1,294,111 円 (所得下位 1,163,882 円) 4 1 日 1 頭当り増価額が高い 1,136 円 (所得下位 978 円) 5 事故率が低い 0% (所得下位 2.9%) 6 濃厚飼料 1 kg 当り価格が安い 60.1 円/kg (所得下位 62.5 円/kg) 7 飼料要求率(濃厚飼料)が良い 11.0 (所得下位 12.1)
【収益】 1 肥育牛 1 頭当り肉用牛収益 703,277 円 (所得下位 703,682 円) 【生産費用】 1 肥育牛 1 頭当り購入飼料費 185,734 円 (所得下位 182,570 円) 2 肥育牛 1 頭当りもと畜費 381,780 円 (所得下位 384,150 円) 【技術】 1 枝肉 1kg 当り価格 2,514 円 (所得下位 2,521 円)	<	

図 15 去勢肥育経営の所得上位平均と所得下位平均の比較

(2) 黒毛和種めす肥育

ア. 飼養規模について

集計事例 10 件の平均飼養頭数は 84.9 頭であった。

イ. 肥育牛 1 頭当り損益について

所得は肥育牛 1 頭当り 76,403 円で前年の 35,541 円より増加した (図 17)。

この要因は、肥育牛 1 頭当り肉牛販売収益が 617,640 円と前年の 591,744 円に比べ 104.4%に増加するとともに、差引生産費用が 515,651 円と前年の 530,406 円に比べ 97.2%に減少したことによる。

マイナス要因		プラス要因
	<	1 肥育牛 1 頭当り肉牛販売収益の増加 617,640 円 (前年 591,744 円) 前年比 104.4% 2 肥育牛 1 頭当り差引生産費用の減少 515,651 円 (前年 530,406 円) 前年比 97.2%

図 16 肥育牛 1 頭当り所得が上がった要因

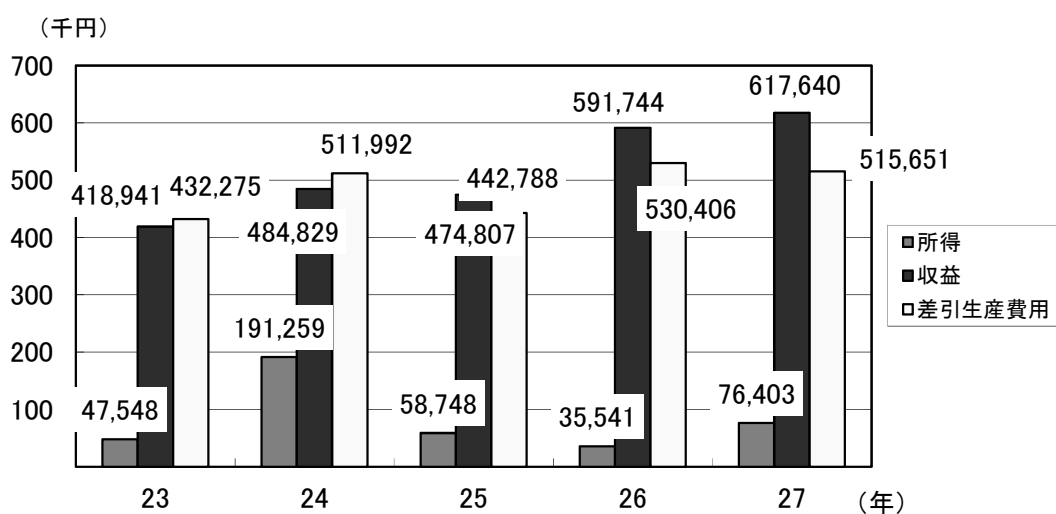


図 17 肥育牛 1 頭当り所得・収益・差引生産費用

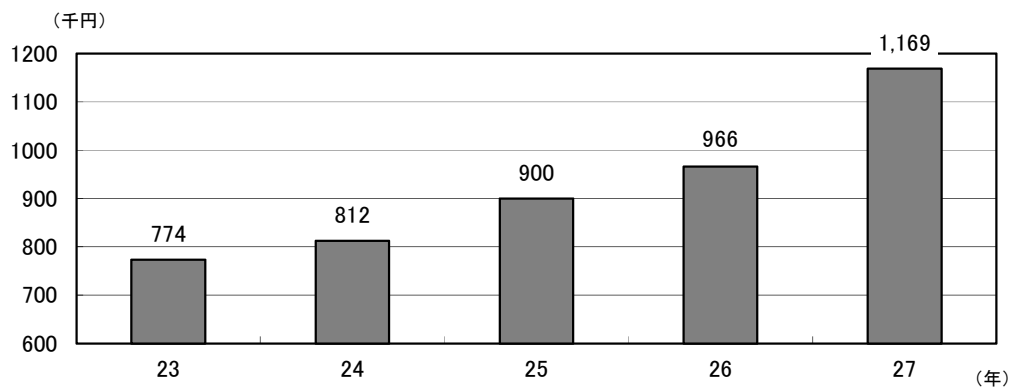


図18 販売牛1頭当り平均価格

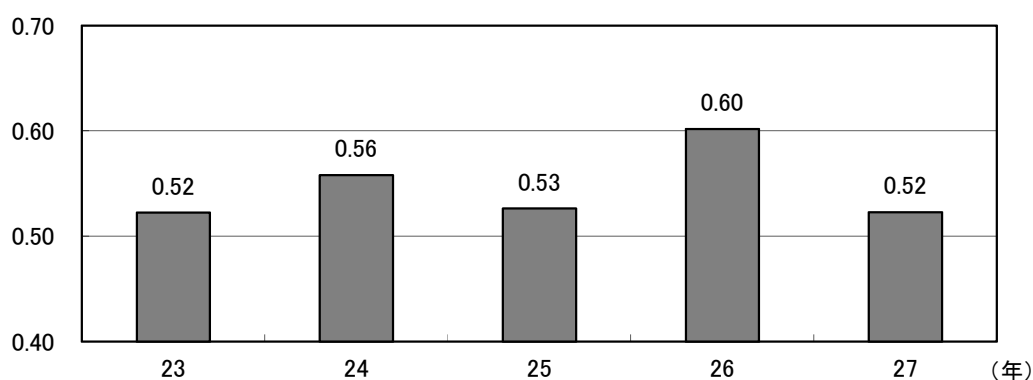


図19 肥育回転率

ウ. 肥育牛1頭当り生産費用について

生産費用29%を占める購入飼料費(当期購入分)は、169,023円(前年比100.9%)で前年の167,539円と増加した(図21)。

次に生産費用の中で55%を占めている素畜費(棚卸をして販売牛にかかった素畜費、導入時価格×導入時頭数÷肥育規模)は、255,117円(前年比101.0%)で前年の252,617円に比べ増加した(図21)。

なお、肥育牛1頭当り肥育牛棚卸評価額の期末一期首の差額は、72,376円で前年の8,040円より増加している。

結果として差引生産費用をみると肥育牛1頭当り515,651円と前年の530,406円に比べ97.2%と減少した(図17)。

マイナス要因			プラス要因	
1	購入飼料費(当期購入分)の増加 169,023円(前年167,539円) 前年比100.9%	<	1	肥育牛1頭当り肥育牛棚卸評価額 期末一期首の差額の増加 72,376円(前年8,040円)
2	素畜費(販売牛の導入時価格)の増加 255,117円(前年252,617円) 前年比101.0%			

図20 肥育牛1頭当り差引生産費用が減少した要因

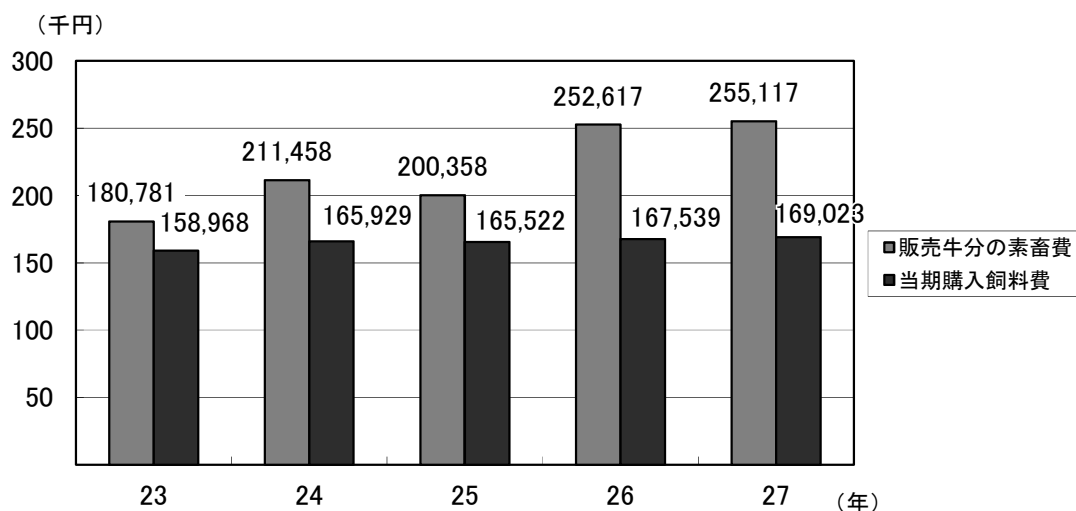


図21 肥育牛1頭当り販売牛分の素畜費・当期購入飼料費

エ. 肥育牛1頭当り財務について

肥育牛1頭当り資産合計は期首から期末にかけて44,977円増加し、一方負債合計は4,270円減少しているため、資本合計は49,247円増加し財務内容は改善している(図22)。

なお、期末の自己資本比率(自己資本/資産)は9.2%(指標50%以上)と負債の多い状況である(図23)。資金繰りの状況と支払い能力をみる指標としての流動比率は170.9%(指標150%以上)と高いが、当座比率(当座資産/流動負債)は10.1%(指標100%以上)と低く、高い安全性を求めた場合苦しい状況にある。また、固定資産に投入された資本がどの程度自己資本で賄われているかの指標としての固定比率(自己資本/固定資産)は、52.8%(指標100%以上)と低い。

資 産	負 債
「肥育牛1頭当り44,977円増加」	「肥育牛1頭当り4,270円減少」
1 肥育牛棚卸評価額 72,376円増加	1 預託牛 26,929円増加
2 畜産口座 6,114円減少	2 未払金 12,182円減少
	3 長期借入金 15,302円減少
	資 本
	「肥育牛1頭当り49,247円増加」
	1 所 得 76,403円
	2 その他 -27,156円
自己資本比率	9.2% (指標50%以上)
流動比率	170.9% (指標150%以上)
当座比率	10.1% (指標100%以上)
固定比率	52.8% (指標100%以上)
<p>資産が増加し負債が減少しているため、資本が増加し財務内容は改善されている。なお、期末の自己資本比率は9.2%と指標より低く負債の多い財務内容となっている。なお、流動比率は指標以上を達成しているが、当座比率や固定比率は指標以下であり安全性を求めた場合苦しい状況である。</p>	

図22 肥育牛1頭当り財務内容

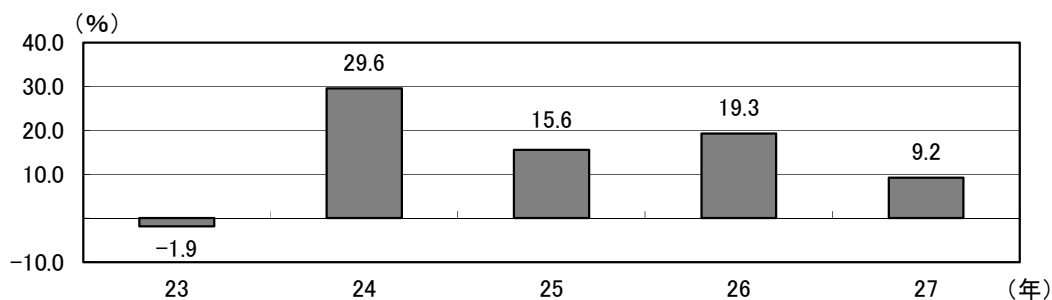


図23 自己資本比率

オ. 肥育経営の技術について

1日1頭当り増価額（（販売価格－導入時価格）／肥育日数）は1,003円（前年比125.8%）で前年の797円より上がった（図25）。

技術実績で良かった点は、枝肉1kg価格が2,807円（前年2,291円）と上り、販売牛1頭当り価格が1,168,875円（前年965,938円）と増加し、事故率は1.8%（前年2.6%）と低下し、肥育日数は653日（前年667日）と短縮されたところである。

悪くなった点は、素畜費（当期販売牛分）が470,857円（前年402,010円）と増加し、出荷体重は624.0kg（前年671.4kg）と減少し、年間肥育回転率が0.52（前年0.60）と下がったところである。

結果としてプラス要因が強かったので1日1頭当り増価額は上がっている。

マイナス要因		プラス要因
1 素畜費（当期販売牛分）の増加 470,857円（前年402,010円） 前年比117.1%	<	1 販売牛1頭当り販売価格の増加 1,168,875円（前年965,938円） 前年比121.0%
2 出荷体重の減少 624.0kg（前年671.4kg） 前年比92.9%		2 枝肉1kg価格の増加 2,807円（前年2,291円） 前年比122.5%
3 年間肥育回転率の増加 0.52（前年0.60） 前年比86.7%		3 事故率の低下 1.8%（前年2.6%） 前年比69.2%
		4 肥育日数の短縮 653日（前年667日） 前年比97.9%

図24 1日1頭当り増価額が上がった要因

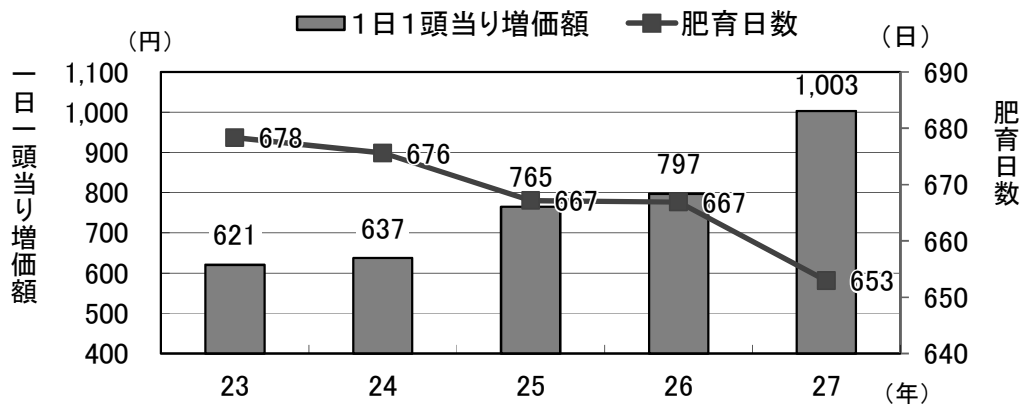


図25 1日1頭当り増価額

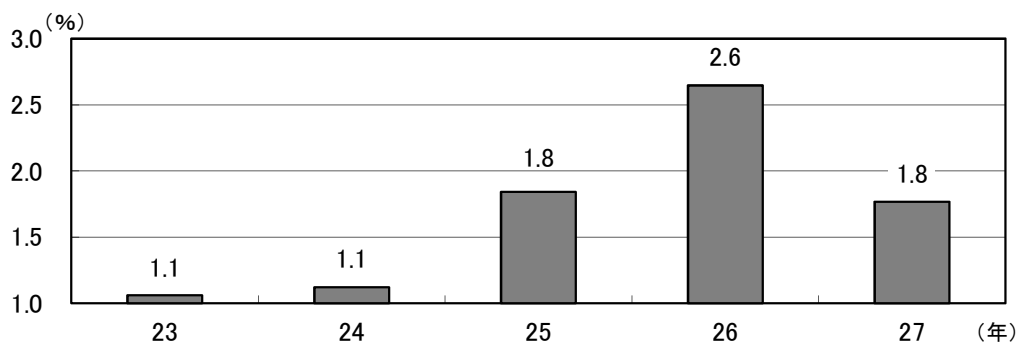


図26 事故率

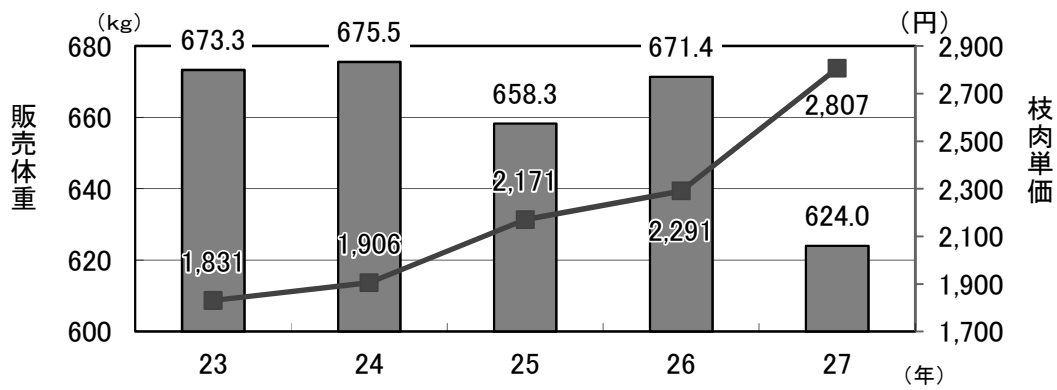


図27 販売体重と枝肉kg単価

カ. 黒毛和種めす肥育経営の所得上位平均と所得下位の比較

集計事例 10 件のうち所得上位 5 件と所得下位 5 件を比較した。

<所得上位の特徴>

① 生産費用

所得上位は所得下位に比べ、肥育牛 1 頭当り購入飼料費やもと畜費は低い。また、差引生産費用は所得上位が 497,521 円と所得下位の 533,782 円より低い。(表 5)

② 収益

所得上位の肥育牛 1 頭当り収益は 639,180 円と所得下位の 596,099 円よりも高い。これは、所得上位の年間肥育回転率が低いが、販売価格が高いためである。肥育牛 1 頭当り所得は 112,332 円と所得下位の 40,474 円より円高い。(表 6)

③ 財務

所得上位は、期首から期末にかけて資産合計が 52,192 円増加し、下位の 37,762 円より多い。負債合計は上位が 55,909 円減少しているが、下位は 47,368 円増加している。結果として資本合計は上位が 108,101 円増加しているのに対し、下位は 9,607 円減少している。期末の自己資本比率は上位が 14.8%と指標の 50%に及ばず負債の多い内容となっている。下位は更に低く 1.4%である。(表 7)

④ 技術

所得上位は出荷体重が小さく、肥育日数が長く、年間肥育回転率が低いが、枝肉 1kg 当り価格が高く、販売価格平均が高く、販売牛の導入時価格が安いことから、1 日 1 頭当り増価額は 1,148 円と下位の 859 円より高く収益を上げる要因になっている。(表 8)

所得上位のマイナス要因		所得上位のプラス要因
<p>【技術】</p> <p>1 出荷体重が小さい 590.6kg (所得下位 657.4 kg)</p> <p>2 肥育日数が長い 691 日 (所得下位 615 日)</p> <p>3 事故率が高い 1.9% (所得下位 1.6%)</p> <p>4 年間肥育回転率が低い 0.49 (所得下位 0.56)</p> <p>5 濃厚飼料の飼料要求率が悪い 16.0 (所得下位 13.1)</p>	<	<p>【収益】</p> <p>1 肥育牛 1 頭当り肉用牛収益が高い 639,180 円 (所得下位 596,099 円)</p> <p>【生産費用】</p> <p>1 肥育牛 1 頭当り差引生産費用が低い 497,521 円 (所得下位 533,782 円)</p> <p>2 肥育牛 1 頭当り購入飼料費が低い 159,799 円 (所得下位 178,247 円)</p> <p>3 肥育牛 1 頭当りもと畜費が低い 318,661 円 (所得下位 332,936 円)</p> <p>【技術】</p> <p>1 販売価格平均が高い 1,296,634 円 (所得下位 1,041,116 円)</p> <p>2 販売牛の導入時価格平均が低い 465,447 円 (所得下位 476,267 円)</p> <p>3 1 日 1 頭当り増価額が高い 1,148 円 (所得下位 859 円)</p> <p>4 枝肉 1kg 当り価格が高い 3,114 円 (所得下位 2,500 円)</p>

図 2 8 めす肥育経営の所得上位平均と所得下位平均の比較

(3) 黒毛和種繁殖

ア. 飼養規模について

集計事例 11 件の平均飼養頭数は 20.4 頭であった。

イ. 繁殖牛 1 頭当り損益について

差引生産費用は 389,506 円 (前年比 94.6%) で前年の 411,842 円より減少し (図 3 3)、肉用牛収益は繁殖牛 1 頭当り 464,140 円 (前年比 109.7%) で前年の 423,132 円に比べ増加するなど、プラス要因が強かったため所得は 189,538 円 (前年比 131.8%) と前年の 143,838 円より増加した (図 3 0)。所得率は 40.8% (指標 20%) と高い。

マイナス要因		プラス要因
	<	1 繁殖牛 1 頭当り販売収益の増加 464,140 円 (前年 423,132 円) 前年比 109.7% 2 繁殖牛 1 頭当たり差引生産費用の減少 389,506 円 (前年 411,842 円) 前年比 94.6%

図 2 9 繁殖牛 1 頭当り所得が上がった要因

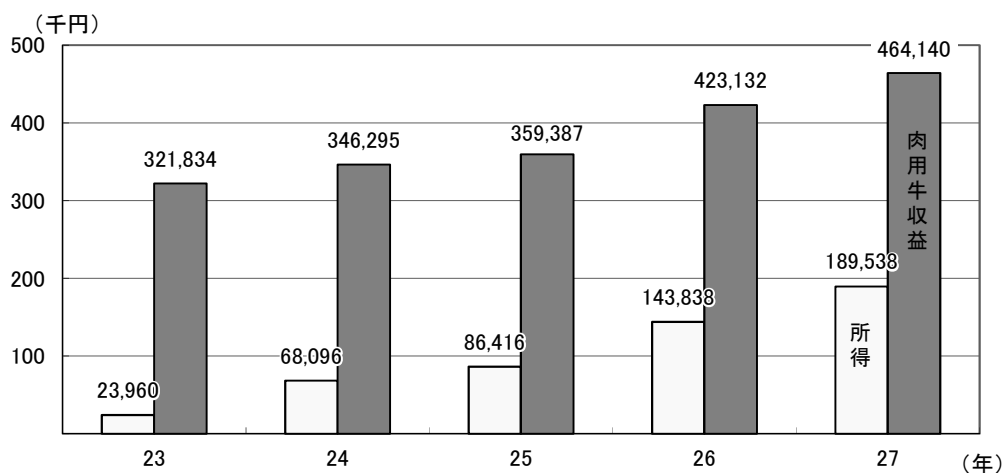


図 30 繁殖牛 1 頭当り肉用牛収益および所得額

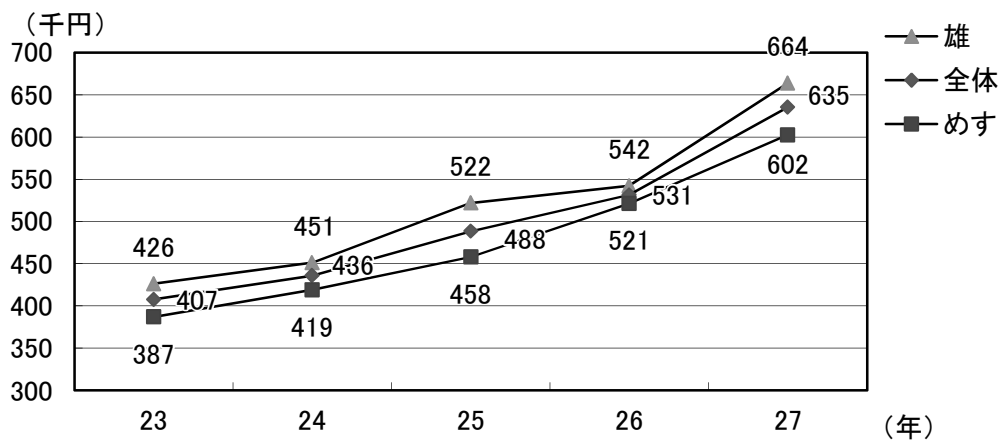


図31 子牛販売価格

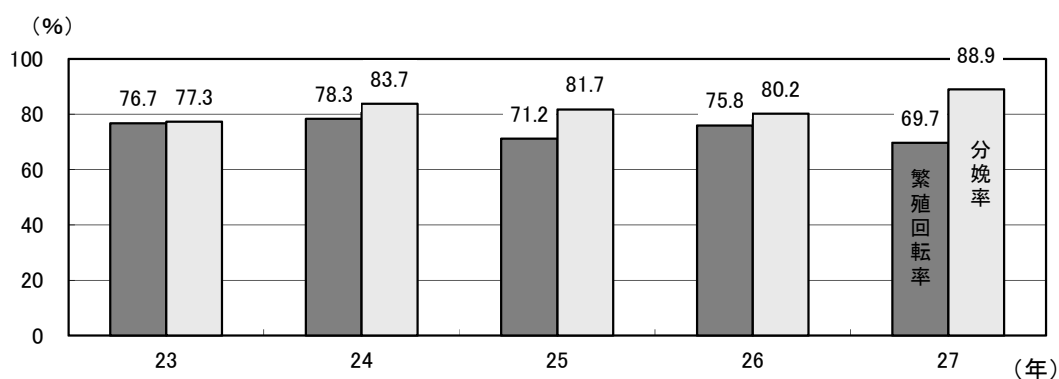


図32 繁殖回転率と分娩率

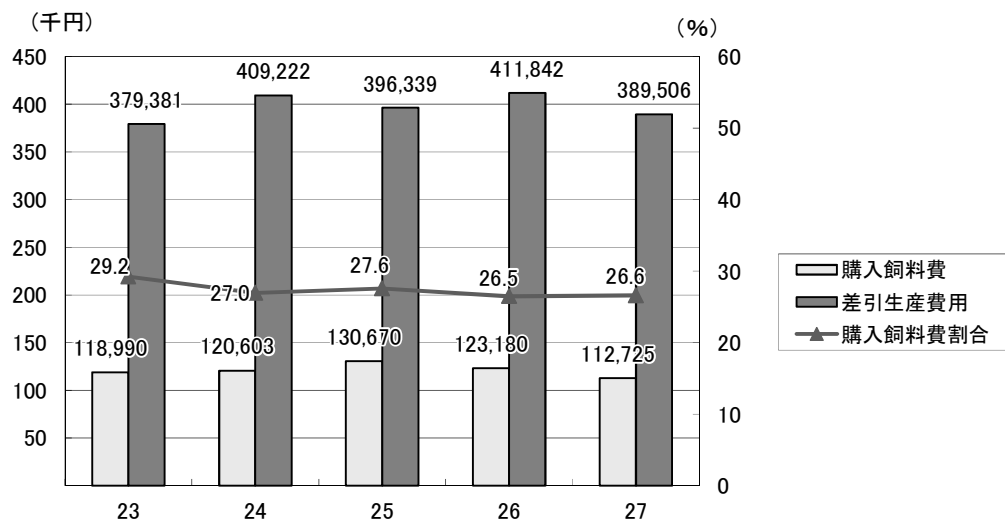


図33 繁殖牛1頭当り購入飼料費および差引生産費用

ウ. 繁殖牛1頭当り生産費用について

生産費用の中で27%を占める購入飼料費(当期購入分)は、112,725円(前年比91.5%)で前年の123,180円より減少した(図35)。

要因としては濃厚飼料1kg当り価格が67.9円と前年の71.1円より安くなったことが大きいとみられる。

結果として当期費用合計は423,503円(前年比91.0%)と前年の465,169円より減少した。

また、期首の子牛評価額を加算し、期中繁殖牛振替額と期末子牛評価額を差し引いた差引生産費用は389,506円(前年比94.6%)で前年の411,842円より減少した。

マイナス要因		プラス要因
	<	1 当期購入飼料費の減少 112,725円(前年123,180円) 前年比91.5%

図34 繁殖牛1頭当り差引生産費用が減少した要因

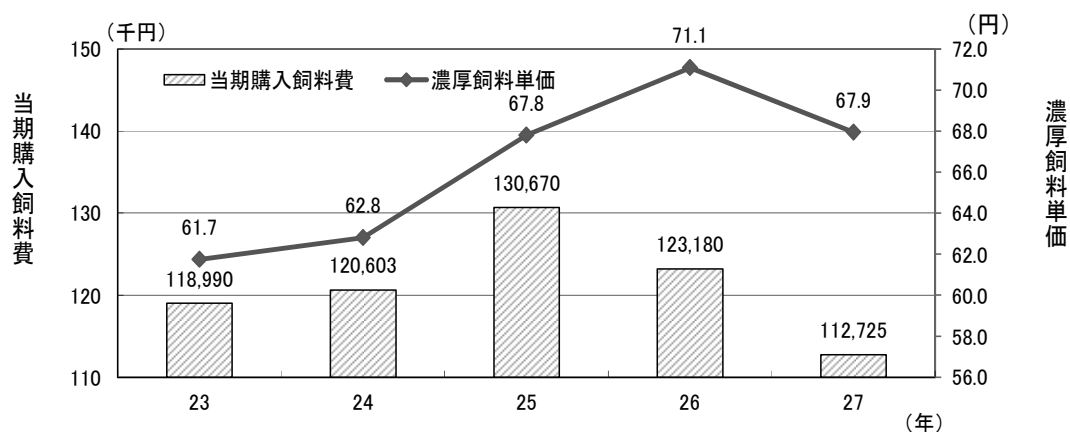


図35 当期購入飼料費と濃厚飼料kg単価

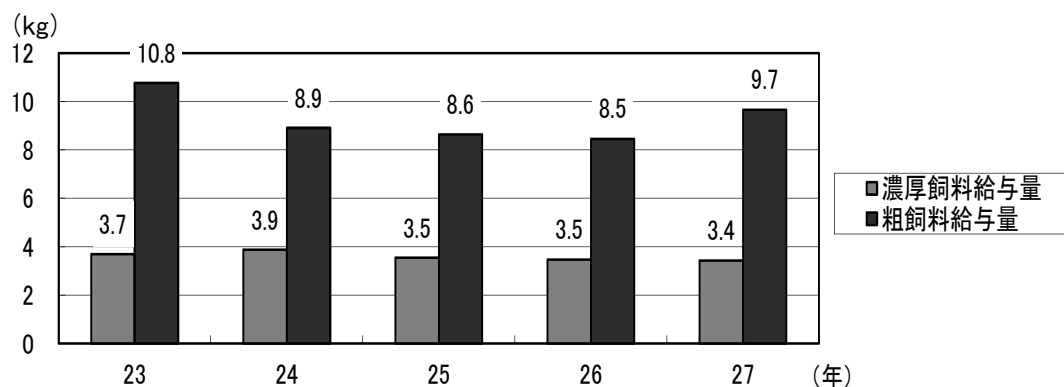


図36 1日1頭当り濃厚飼料給与量・粗飼料給与量

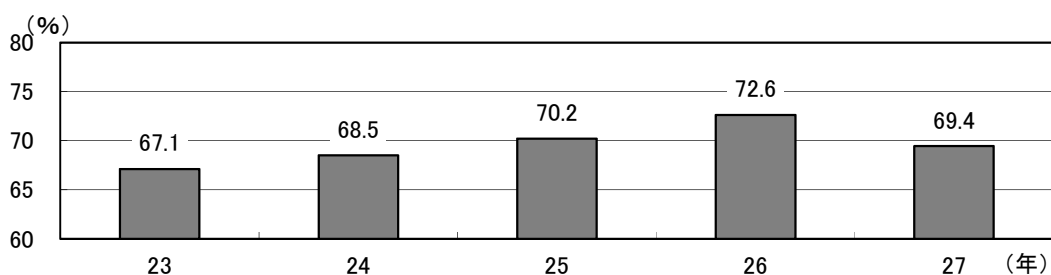


図37 粗飼料自給率

エ. 繁殖牛1頭当り財務について

資産合計は期首から期末にかけて 6,291 円増加した (図38)。特に流動資産の預金や畜産口座、子牛・育成牛の棚卸評価額が増加し、固定資産の繁殖牛の評価額が減少している。

負債合計は期首から期末にかけて 38,741 円減少した (図38)。特に貸付牛や長期借入金が増加傾向にある。

このように資産が増えて負債が減ったため、資本は期首から期末にかけて 45,032 円増加した。(図38)。繁殖牛1頭当り所得は 189,538 円であり、その他畜産部門外へ 144,506 円支出されている。

期末の自己資本比率 (資本/資産) を見ると 28.9%と指標の 70%に及ばず、負債の多い財務内容である (図39)。

なお、資金繰りの状況と支払い能力をみる指標としての流動比率は 123.0% (指標 150%以上) と低く、当座比率 (当座資産/流動負債) は 50.0% (指標 100%以上) と低く安全性を求めた場合苦しい状況にある。また、固定資産に投入された資本がどの程度自己資本で賄われているかの指標としての固定比率 (自己資本/固定資産) は 43.7% (指標 100%以上) と低く、負債に依存した財務内容になっている。

資 産		負 債	
「繁殖牛1頭当り 6,291 円増加」		「繁殖牛1頭当り 38,741 円減少」	
1 預金・畜産口座	17,543 円増加	1 貸付牛	14,105 円減少
子牛、育成牛	11,261 円増加	2 長期借入金	11,621 円減少
繁殖牛	30,657 円減少	資 本	
		「繁殖牛1頭当り 45,032 円増加」	
		1 所 得	189,538 円
		2 その他	- 144,506 円
自己資本比率		28.9% (指標 70%以上)	
流動比率		123.0% (指標 150%以上)	
当座比率		50.0% (指標 100%以上)	
固定比率		43.7% (指標 100%以上)	

資産が増加し負債が減少しているため、資本は期首から期末にかけて増加し財務内容は改善傾向にある。なお、期末の自己資本比率や固定比率、当座比率は指標よりも低く、負債の多い状況となっている。

図38 繁殖牛1頭当り財務内容

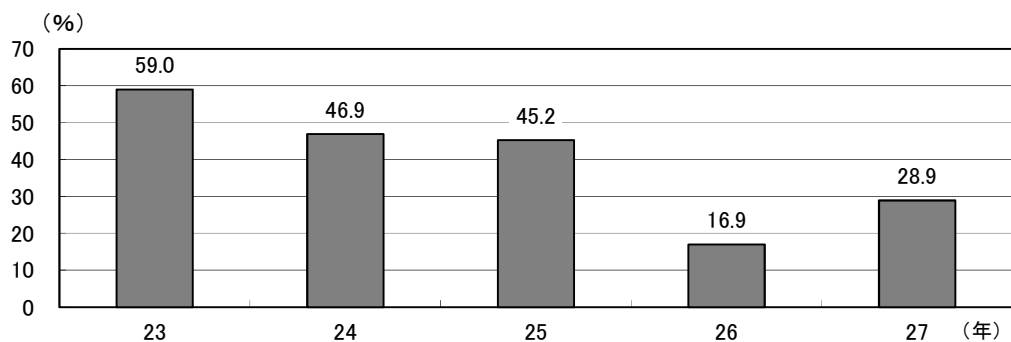


図39 自己資本比率

オ. 繁殖経営の技術について

技術実績のプラス要因としては子牛1頭当り販売価格が635,059円（前年531,240円）と増加し、分娩率が88.9%（前年80.2%）に向上した点があげられる。

マイナス要因としては、子牛事故率が10.1%（前年9.5%）と増加し、年間繁殖回転率が0.70（前年0.76）と減少した点があげられる。

特に変化がなかったのは、分娩間隔であり13.2ヵ月（前年13.1ヵ月）、種付回数は1.9回（前年1.9回）であった。

マイナス要因	プラス要因
1 子牛事故率の増加 10.1%（前年9.5%） 前年比106.3% 2 年間繁殖回転率の低下 0.70（前年0.76） 前年比92.1%	1 子牛1頭当り販売価格の増加 635,059円（前年531,240円） 前年比119.5% 2 分娩率の向上 88.9%（前年80.2%） 前年比110.8%
	変化なし
	1 分娩間隔 13.2ヵ月（前年13.1ヵ月） 2 種付回数 1.9回（前年1.9回）

図40 繁殖経営の技術要因

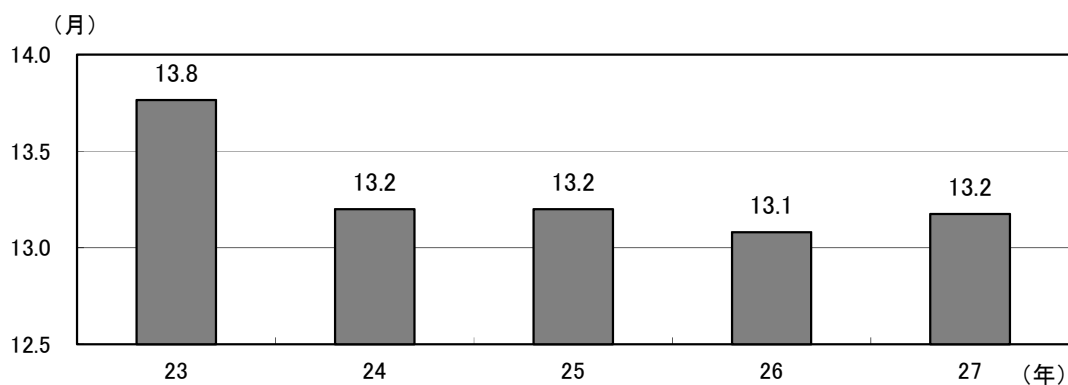


図41 分娩間隔

カ. 肉用牛繁殖経営の所得上位平均と所得下位平均の比較

集計事例 11 件のうち所得上位 5 件と所得下位 6 件を比較した。

< 所得上位の特徴 >

① 生産費用

所得上位は繁殖牛 1 頭当り購入飼料は 110,902 円と下位の 114,245 円と差はなかった。もと畜費は上位が 52,262 円と下位の 1,896 円より高く、減価償却費は上位が 84,712 円で下位の 67,996 円より高い。なお、子牛・育成牛の期末棚卸評価額から期首の額を引いて、繁殖振替額をたした額は上位が 72,838 円で下位の 1,629 円より高い。結果として差引生産費用は上位が 362,832 円で下位の 411,735 円より低くなった。(表 9)

② 収益

所得上位は繁殖牛 1 頭当り子牛販売収入が 507,906 円と下位の 427,668 円より高く(表 1 2)、上位の差引生産費用が下位より低いため、繁殖牛 1 頭当り所得は 272,478 円と所得下位の 120,421 円に比べ 152,057 円高くなった。(表 1 0)

③ 財務

所得上位は資産合計が増加しているのに対し、下位は減少している。また、上位の負債合計が 44,645 円減少しているのに対し、下位は 33,821 円の減少となっている。結果として資本合計は所得上位が 88,045 円増加しているが、下位は 9,188 円の増加にとどまっている。期末の自己資本比率は上位が 48.8%と指標の 70%に及ばず負債の多い状況であるが、下位は 9.9%とさらに低い数値である。(表 1 1)

④ 技術

所得上位は子牛 1 頭当り販売価格は 638,406 円と下位の 632,269 円とほぼ差はないが、上位の年間繁殖回転率(子牛販売頭数÷繁殖規模)は 0.74 と下位の 0.67 より高く収益にアップにつながった。また、子牛事故率は 7.8%と下位の 11.9%より低い。なお、粗飼料自給率は上位が 71.3%で下位の 67.9%より高く、1 日 1 頭当り粗飼料給与量は上位が 11.2kg と下位の 8.4kg より多い。(表 1 2)

所得上位のマイナス要因		所得上位のプラス要因
【生産費用】 1 繁殖牛 1 頭当りもと畜費が高い 52,262 円 (所得下位 1,896 円) 2 繁殖牛 1 頭当り減価償却費が高い 84,712 円 (所得下位 67,996 円)		【収益】 1 繁殖牛 1 頭当り子牛販売収入が高い 507,906 円 (所得下位 427,668 円) 2 繁殖牛 1 頭当り所得が高い 272,478 円 (所得下位 120,421 円)
差のないもの		【生産費用】 1 期首期末棚卸評価額の差額が大きい (子牛・育成牛期末評価額－期首評価額＋繁殖振替額) 72,838 円 (所得下位 1,629 円) 2 繁殖牛 1 頭当り差引生産費用が低い 362,832 円 (所得下位 411,735 円)
【生産費用】 1 繁殖牛 1 頭当り購入飼料費 110,902 円 (所得下位 114,245 円)	<	【財務】 1 資本合計の増加が大きい 88,045 円 (所得下位 9,188 円)
【技術】 1 子牛 1 頭当り販売価格 638,406 円 (所得下位 632,269 円) 2 分娩間隔 13.0 ヲ月 (所得下位 13.3 ヲ月)		【技術】 1 年間繁殖回転率が高い 0.74 (所得下位 0.67) 2 子牛事故率が低い 7.8% (所得下位 11.9%) 3 分娩率が高い 96.3% (所得下位 83.6%)

図 4 2 肉用牛繁殖経営の所得上位平均と所得下位平均の比較

4 ま と め

(1) 黒毛和種去勢肥育

平成 27 年は肥育牛 1 頭当り肉用牛収益が 703,479 円（前年 635,885 円）と増加し、差引生産費用が 622,278 円（前年 660,269 円）と減少したことにより、所得は 61,495 円（前年 - 10,836 円）と増加している。なお販売及び一般管理費や事業外収益、事業外費用についての大きな増減はなかった。

差引生産費用が減少した要因をみると、まず濃厚飼料 kg 単価は減少傾向にあるが、給与量が増えているために肥育牛 1 頭当り購入飼料費は 184,152 円（前年 184,532 円）と横ばいとなっている。もと畜費については子牛相場の上昇により増加している。よって、当期生産費用合計は前年に比べ増加しているが、期首から期末にかけての肥育牛評価額の増加が大きくなったため、差引生産費用（当期生産費用+期首肥育牛評価額-期末肥育牛評価額）については 622,278 円（前年 660,269 円）と減少した。これは、購入飼料費やもと畜費が当期に購入した分ではなく販売した牛の経費に入れ替わった生産費用となる。

次に、肉用牛販売収益が増加した要因としては、年間肥育回転率が 0.58（前年 0.59）とほぼ横ばいであり、出荷体重は 743.1 kg（前年 752.3 kg）と減少したが、枝肉 1kg 単価が 2,518 円（前年 2,013 円）と上がり、販売価格平均は 1,228,996 円（前年 989,203 円）と上がったことによる。

財務面において期首から期末にかけて資産合計は減少し負債合計は横ばいだったため、期末の資本合計は肥育牛 1 頭当り 586,839 円（期首 667,473 円）と減少している。資産の中で特に減少しているのは流動資産の預金、畜産口座であった。なお、期末の自己資本比率は 63.3%と指標の 50%以上を達成しており、負債の少ない財務バランスとなっている。また、流動比率は 296.5%（指標 150%以上）、固定比率 1,023.9%（指標 100%以上）と指標値を達成しており安全性は確保している。ただし当座比率は 36.0%（指標 100%以上）と高い安全性を求めた場合は問題がある。

技術面においては、もと牛相場が上昇傾向のなかで、価格を抑えるためにもと牛の質を下げることもあり出荷体重の伸び悩みがある。事故率は減少傾向にあり、枝肉単価は上昇しているため販売価格が上っており、1 日 1 頭当り増価額は 1,057 円（前年 782 円）と向上している。

今後の課題としては、枝肉相場が上昇している中で、事故牛を極力減らし、枝肉重量を確保することである。また、素畜の導入に際しては、価格を抑えながらも食い込みの悪とみられる牛は導入しないことである。餌の給与に関しては基本になる配合飼料を肥育ステージに合わせ効率良く食い込ませることにより飼料要求率を下げる。特に肥育中期は十分に食い込ませるようにする。財務面においては負債の少ない状況なので、自己資本を確保しつつ計画的に設備投資を図るようにする。

(2) 黒毛和種めす肥育

平成 27 年は肥育牛 1 頭当り肉用牛収益が 617,640 円（前年 591,744 円）と増加し、差引生産費用が 515,651 円（前年 530,406 円）と減少したことにより、所得は 76,403 円（前年 35,541 円）と増加している。なお販売及び一般管理費や事業外収益、事業外費用についての大きな増減はなかった。

差引生産費用が減少した要因をみると、まず濃厚飼料 kg 単価は減少傾向にあるが、給与量が増えているために肥育牛 1 頭当り購入飼料費は 169,023 円（前年 167,539 円）と横ばいとなっている。もと畜費については子牛相場の上昇により増加している。よって、当期生産費用合計は前年に比べ増加しているが、期首から期末にかけての肥育牛評価額の増加が大きくなったため、差引生産費用（当期生産費用+期首肥育牛評価額-期末肥育牛評価額）については 515,651 円（前年 530,406 円）と減少した。これは、購入飼料費やもと畜費が当期に購入した分ではなく販売した牛の経費に入れ替わった生産費用となる。

次に、肉用牛販売収益が増加した要因としては、年間肥育回転率が 0.52（前年 0.60）

と低く、出荷体重は 624.0 kg（前年 671.4 kg）と減少したが、枝肉 1kg 単価が 2,807 円（前年 2,291 円）と上がり、販売価格平均は 1,168,875 円（前年 965,938 円）と上がったことによる。

財務面において期首から期末にかけて資産合計は増加し負債合計は横ばいだったため、期末の資本合計は肥育牛 1 頭当り 82,229 円（期首 32,982 円）と増加している。資産の中で特に増加しているのは流動資産の肥育牛評価額であった。なお、期末の自己資本比率は 9.2%と指標の 50%に及ばず、負債の多い財務バランスとなっている。また、流動比率は 170.9%（指標 150%以上）と指標以上であるが、固定比率は 52.8%（指標 100%以上）、当座比率は 10.1%（指標 100%以上）と指標に達しておらず、経営の安全性は低いレベルである。

技術面においては、もと牛相場が上昇傾向のなかで、価格を抑えるためにもと牛の質を下げることで出荷体重の伸び悩みがある。事故率は減少傾向にあり、枝肉単価も上昇しているため販売価格が上がっており、1 日 1 頭当り増価額は 1,003 円（前年 797 円）と向上している。

今後の課題としては、枝肉相場が上昇している中で、事故牛を極力減らし、枝肉重量を確保することである。また、素畜の導入に際しては、価格を抑えながらも食い込みの悪とみられる牛は導入しないことである。餌の給与に関しては基本になる配合飼料を肥育ステージに合わせ効率良く食い込ませることにより飼料要求率を下げる。特に肥育中期は十分に食い込ませるようにする。財務面においては負債の多い状況なので、自己資本を確保に努め、計画的に設備投資を図るようにする。

（3）黒毛和種繁殖

平成 27 年の繁殖牛 1 頭当り所得は 189,538 円（前年 143,838 円）と前年より増加した。要因としては、肉用牛収益が 464,140（前年 423,132 円）と増加し、差引生産費用が 389,506 千円（前年 411,842 円）と減少したことによる。なお、販売及び一般管理費や事業外収益、事業外費用において大きな増減はなかった

繁殖牛 1 頭当り肉用牛収益が増加した要因としては、年間繁殖回転率（販売頭数／繁殖規模）が 0.70（前年 0.76）と減少したが、子牛 1 頭当り販売価格は 635,059 円（前年 531,240 円）と上昇したことによる。また、繁殖牛 1 頭当り差引生産費用が減少した要因としては、濃厚飼料単価の減少により購入飼料費が減少したこともあり、当期費用合計が減少し、子牛・育成牛の期首期末の棚卸評価額と繁殖振替額を加味した差引生産費用も減少することとなった。

財務面においては、期首から期末にかけて資産合計は横ばいであったが、負債合計は減少しているため、資本合計は増加している。負債で減少傾向にあったのは長期借入金や貸し付け牛であった。なお、期末の自己資本比率は 28.9%と指標の 70%には及ばず、流動比率は 123.0%（指標 150%以上）、固定比率は 43.7%（指標 100%以上）と低く負債の多い財務バランスになっている。

技術面においては、分娩間隔が 13.2 ヶ月（前年 13.1 ヶ月）と横ばいで、年間繁殖回転率が 0.70（前年 0.76）と低かったが、分娩率は 88.9%（前年 80.2%）と向上しており、次年の子牛販売頭数の増加が期待できる。

今後の課題としては、子牛相場が高値にある中で、健康で胃腸が丈夫であり、食い込みが良く飼いやすい子牛に育てることである。特に育成の前半はミルクを十分に飲ませ、後半に良質粗飼料を給与する。また、子牛の下痢・かぜ・肺炎等を防ぐためにも牛舎の消毒、通気性の確保、ワクチン接種などの衛生管理を充実させる。さらに、販売頭数を確保するために繁殖牛の体調を整え、分娩間隔・分娩率を向上させる。購入飼料費を軽減するために粗飼料の自給率が上がってきたが、さらに自給率向上に努める。財務面においては、計画的な繁殖牛の更新・増頭と貸付牛の借入金返済を行い、自己資本比率 70%を目標に負債を減らす。また、建物・機械などの固定資産には極力経費をかけず、繁殖素牛は補助事業等を活用しながら導入・更新を行うようにする。

4 基礎数値

(1) 黒毛和種去勢肥育

表1 生産費用（肥育牛1頭当り 黒去勢）

対象年	年	23	24	25	26	27	27年 所得上位	27年 所得下位	
戸数	戸	8戸	8戸	7戸	8戸	6戸	3戸	3戸	
購入飼料費	円	164,339	166,281	178,312	184,532	184,152	185,734	182,570	
自給飼料費	種苗費	円		9	69	76		151	
	肥料費	円	79	72	32	63	41	83	
	有市価物	円							
	その他	円	2,327	2,075	2,313	1,683	711	1,010	412
	計	円	2,406	2,147	2,355	1,815	828	1,010	646
敷料費	購入	円	1,548	2,558	1,430	3,427	3,920	1,448	6,391
	自給	円							
	計	円	1,548	2,558	1,430	3,427	3,920	1,448	6,391
労働費	雇用	円	4,379	4,037	4,825	5,468	5,475	6,015	4,934
	家族	円	67,970	77,783	83,672	83,933	68,197	49,705	86,688
	計	円	72,349	81,820	88,497	89,402	73,671	55,720	91,622
もと畜費	円	258,356	252,889	308,404	349,189	382,965	381,780	384,150	
診療・医薬品費	円	12,537	12,837	14,784	12,541	7,490	6,367	8,613	
光熱水費	円	5,124	5,395	4,220	6,699	4,894	2,838	6,951	
機械用燃料・油費	円	4,765	6,004	3,565	5,238	2,477	3,449	1,504	
種付料	円		14	76	39				
減価却費	建物・構築物	円	12,608	12,866	10,850	6,627	4,559	7,910	1,208
	機器具・車輛	円	7,337	5,809	6,464	6,353	6,379	4,805	7,952
	家畜	円							
	草地	円							
	計	円	19,945	18,676	17,313	12,980	10,938	12,715	9,160
修繕費	円	10,081	13,634	7,038	5,107	10,681	6,472	14,891	
小農具費	円	1,938	2,925	2,982	2,164	2,985	913	5,057	
消耗諸材料費	円	240	1,016	727	406	364	52	676	
賃料料金その他	円	1,863	1,870	2,464	2,077	2,650	1,690	3,609	
当期費用合計	円	555,493	568,066	632,169	675,616	688,014	660,187	715,840	
期首子牛・肥育牛評価額	円	571,579	575,552	609,937	654,573	695,261	692,998	697,524	
期中繁殖牛振替額	円								
期末子牛・肥育牛評価額	円	550,122	571,267	624,743	669,920	760,997	776,354	745,639	
自家利用厩肥評価額	円								
差引生産費用	円	576,950	572,350	617,363	660,269	622,278	576,831	667,724	

表2 損益計算 (肥育牛1頭当り 黒去勢)

対象年	年	23	24	25	26	27	27年 所得上位	27年 所得下位	
戸数	戸	8戸	8戸	7戸	8戸	6戸	3戸	3戸	
肉用牛 収益	子牛販売収入	円			540				
	肉牛販売収入	円	523,550	494,715	584,636	634,003	701,476	703,277	
	事故牛販売	円		424	3,245	1,342	2,003		
	その他	円							
	計	円	523,550	495,139	587,880	635,885	703,479	703,277	703,682
生産費用	期首子牛・肥育牛評価額	円	571,579	575,552	609,937	654,573	695,261	692,998	697,524
	当期費用合計	円	555,493	568,066	632,169	675,616	688,014	660,187	715,840
	期中繁殖牛振替額	円							
	期末子牛・肥育牛評価額	円	550,122	571,267	624,743	669,920	760,997	776,354	745,639
	自家利用厩肥評価額	円							
差引生産費用	円	576,950	572,350	617,363	660,269	622,278	576,831	667,724	
売上総利益	円	-53,400	-77,211	-29,483	-24,384	81,202	126,446	35,958	
販売 及び 管理 費	販売経費	円	50,927	49,086	57,749	59,486	66,472	60,670	72,275
	共済掛金	円	12,548	12,333	13,842	15,632	11,942	13,810	10,075
	租税公課・諸負担	円	4,988	4,986	4,186	3,235	10,748	8,031	13,465
	その他	円	2,812	1,941	2,897	2,888	2,780	3,081	2,478
計	円	71,274	68,345	78,674	81,240	91,942	85,592	98,292	
事業利益	円	-124,674	-145,557	-108,157	-105,625	-10,740	40,854	-62,334	
事業 外 収益	受取利息	円	3	2	3	2	2	5	
	その他	円	104,376	235,738	61,846	24,310	17,630	16,125	19,134
	繁殖牛処分益	円							
	計	円	104,379	235,740	61,850	24,312	17,632	16,130	19,134
当期総利益	円	-20,295	90,183	-46,308	-81,313	6,892	56,984	-43,200	
事業 外 費用	支払利息	円	2,837	1,443	3,261	3,212	4,523		9,047
	その他	円	10,950	7,086	12,827	10,244	9,071	8,589	9,552
	繁殖牛処分損	円			288				
	計	円	13,787	8,529	16,377	13,456	13,594	8,589	18,599
純利益	円	-34,082	81,654	-62,684	-94,769	-6,702	48,395	-61,799	
所得	円	33,888	159,437	20,988	-10,836	61,495	98,100	24,889	
当期償還額控除所得	円	32,199	157,100	18,314	-13,122	56,814	98,100	15,528	
同上償却費加算額	円	52,143	175,775	35,628	-141	67,752	110,816	24,689	

表3 貸借対照表 (肥育牛(頭当り) 黒去勢)

対 象 年	区 分	23		24		25		26		27		27年所得上位		27年所得下位									
		期	末	期	末	期	末	期	末	期	末	期	末	期	末								
資 産	現金	110,554	128,208	17,745	128,948	176,633	47,685	203,448	102,147	-100,901	1,942	2,638	7,914	5,276	5,276	15,838	10,552						
	流動資産	332,187	334,205	2,018	336,222	170,727	34,495	207,786	211,874	4,088	105,971	176,583	4,324	-71,434	2,836	148,681	-12,869						
	固定資産	3,232	4,359	1,127	4,506	3,599	-1,506	5,579	1,759	-8,820	1,935	1,480	8,781	7,301	15,389	15,389	73,300						
	資産	8,511	7,733	-778	10,465	8,004	-2,461	4,380	3,159	-1,221	2,867	3,898	2,222	3,478	2,755	2,755	2,770						
	子牛、育成牛、肥育牛	571,579	590,122	-18,543	575,582	571,250	-4,283	609,337	624,743	14,305	669,920	695,201	760,997	65,736	692,998	776,354	745,639	48,116					
	その他																						
	建物	835,863	894,717	-1,146	855,704	929,631	70,493	1,039,799	943,681	-87,049	975,511	955,588	869,534	-86,055	874,888	861,400	1,036,288	877,577					
	構築物	21,503	66,046	15,413	62,097	54,545	-7,452	57,547	47,095	-9,520	15,034	45,571	39,209	-1,578	78,629	71,470	7,917	41,398					
	固定資産	2,702	3,382	-7,681	3,400	2,789	-1,111	48,324	13,949	17,136	16,327	15,078	18,100	3,023	11,966	11,103	18,130	25,109					
	資産	30,928	39,288	-8,360	37,454																		
負債	133,637	112,762	-20,774	116,451	108,888	-7,563	76,271	63,046	-13,225	60,232	1,866	58,846	57,315	-1,531	82,752	-8,773	31,948	5,711					
貸付勘定																							
資産合計	959,400	937,479	-21,921	972,155	1,035,519	63,364	1,107,000	1,006,727	-100,274	1,035,743	1,038,128	2,385	1,014,434	926,848	-87,585	966,443	944,272	-22,171	1,062,424	909,425	-152,999		
流動負債	4,869	700	-4,169	23,127	23,667	48,464	21,206	44,911	69,864	24,953	89,432	73,718	-15,734	178,904	147,486	178,904	147,486	-31,468	22,484	10,888	-11,496		
流動負債	19,562	15,657	-3,905	15,884	17,692	1,808	21,075	21,715	640	21,830	23,290	1,460	25,435	15,604	-9,831	28,426	20,220	-8,206	64,010	88,005	23,995		
負債	8,356	5,597	-2,759	102,812	106,615	3,803	122,300	127,095	4,706	115,646	109,273	-6,373	71,056	91,886	20,800	20,800	142,112	183,772	41,660	155,018	135,900	-19,028	
負債	92,801	80,166	-12,635	5,363	4,577	-8,786	1,804	5,334	13,531	86,634	54,254	-32,379	77,509	67,995	-9,514	28,426	20,220	-8,206	562,529	566,192	3,663		
負債	125,589	107,597	-17,993	147,186	149,532	2,346	172,527	212,608	40,081	255,154	279,289	24,136	295,477	293,206	-2,271	24,136	20,220	-3,916	102,967	93,007	-9,960		
負債	16,879	15,189	-1,690	59,489	57,152	-2,338	65,725	59,104	-6,620	49,273	43,726	-5,546	51,484	46,803	-4,680								
負債	5,606	5,154	-452																				
負債	22,385	20,343	-2,042	59,489	57,152	-2,338	65,725	59,104	-6,620	49,273	43,726	-5,546	51,484	46,803	-4,680								
負債	147,974	127,940	-20,034	206,675	206,704	29	238,251	271,712	33,461	304,426	323,016	18,590	346,961	340,099	-6,862	28,426	20,220	-8,206	665,496	659,799	-5,697		
負債	811,425	811,425		765,480	765,480		868,749	868,749		731,317	731,317		667,473	667,473		938,017	938,017		396,928	396,928			
資本	33,888	33,888		159,137	159,137		20,988	20,988		-10,836	-10,836	61,495	61,495	61,495	98,100	98,100	98,100		24,889	24,889			
資本	35,774	35,774		36,114	36,114		36,114	36,114		36,114	36,114		36,114	36,114		36,114	36,114		12,069	12,069			
資本	811,425	811,425		765,480	765,480		868,749	868,749		731,317	731,317		667,473	667,473		938,017	938,017		396,928	396,928			
資本	859,400	837,479	-21,921	872,155	1,035,519	63,364	1,107,000	1,006,727	-100,274	1,035,743	1,038,128	2,385	1,014,434	926,848	-87,585	966,443	944,272	-22,171	1,062,424	909,425	-152,999		
資本	84,000	86,400	2,400	78,700	86,300	7,600	76,500	83,900	7,400	76,500	83,900	7,400	76,500	83,900	7,400	76,500	83,900	7,400	76,500	83,900	7,400	76,500	83,900

表4 技術実績

項目	23年 8戸平均		24年 8戸平均		25年 7戸平均		26年 8戸平均		27年 6戸平均		27年 所得上位 3戸平均		27年 所得下位 3戸平均		内		内 黒去勢 (3戸)	黒去勢 (0戸)	黒去勢 (0戸)	
	黒去勢 (8戸)	黒去勢 (2戸)	黒去勢 (8戸)	黒去勢 (2戸)	黒去勢 (7戸)	黒去勢 (1戸)	黒去勢 (8戸)	黒去勢 (1戸)	黒去勢 (3戸)	黒去勢 (1戸)	黒去勢 (6戸)	黒去勢 (0戸)	黒去勢 (3戸)	黒去勢 (0戸)	黒去勢 (0戸)					
肥	肥育規模	頭	41.6	40.2	5.1	40.8	1.7	44.2	43.9	1.7	48.8	0.6	49.5	53.7	53.7	49.5	53.7	45.4		
	導頭数	"	25	25	2	25	1	28	28	1	30	30	29	30	30	30	30	28		
	入生体重	kg	310.9	311.3	299.5	313.1	314.0	312.4	306.0	312.8	312.8	302.0	303.8	309.2	309.2	309.2	309.2	298.4		
	牛価額	円	434,248	436,050	396,852	445,817	446,905	461,998	411,287	495,990	461,982	496,060	424,921	559,679	595,966	595,966	595,966	523,392		
	頭数	頭	25	25	2	24	24	27	27	27	29	29	29	29	30	30	30	27		
	販生体重	kg	780.4	781.3	737.5	773.2	773.5	761.3	761.7	630.0	752.4	743.1	743.1	743.1	781.2	781.2	781.2	705.0		
	産価額	円	898,702	841,679	755,172	868,336	867,178	955,799	956,073	806,130	989,567	760,769	1,228,996	1,228,996	1,294,111	1,294,111	1,294,111	1,163,882		
	売価額	kg	460.9	461.4	438.0	450.2	449.6	439.3	434.0	435.6	433.1	435.6	435.6	435.6	472.0	472.0	472.0	399.1		
	総増価額	円	392,112	393,286	358,320	408,156	405,768	479,070	479,335	394,843	483,280	483,280	325,848	663,233	698,144	698,144	698,144	628,321		
	牛 " (正常販売)	日	623 (615)	623 (616)	648 (648)	624 (612)	623 (611)	677 (677)	621 (611)	624 (624)	621 (611)	620 (612)	533 (533)	629 (622)	615 (615)	615 (615)	615 (615)	643 (629)	643	
増価額	kg	0.74	0.74	0.68	0.72	0.72	0.52	0.71	0.71	0.70	0.70	0.71	0.70	0.77	0.77	0.77	0.62			
1日当り	" (正常)	(0.76)	(0.76)	(0.68)	(0.75)	(0.75)	(0.52)	(0.74)	(0.74)	(0.74)	(0.74)	(0.71)	(0.71)	(0.77)	(0.77)	(0.77)	(0.65)			
育	増価率	円	631 (658)	632 (659)	553 (553)	657 (648)	654 (642)	422 (422)	775 (812)	776 (813)	782 (810)	611 (611)	1,057 (1,076)	1,136 (1,136)	1,136 (1,136)	1,136 (1,136)	978 (1,016)	978		
年間肥育回転率		0.59	0.61	0.23	0.58	0.58	0.59	0.61	0.60	0.59	0.58	0.58	0.57	0.57	0.57	0.59	0.59			
肥育日数から見た回転率	%	1.5	1.6	0.0	1.5	1.5	0.0	1.6	1.6	1.6	1.8	1.8	1.3	1.3	1.3	1.3	1.7			
事故率	円	1,395	1,400	1,325	1,427	1,427	1,697	1,479	1,344	1,583	1,407	1,840	1,583	1,929	1,929	1,929	1,752			
導入生体重kg当り価格	"	1,075	1,078	1,024	1,123	1,121	1,163	1,255	1,280	1,315	1,104	1,654	1,658	1,658	1,658	1,658	1,650			
販売生体重kg当り価格	"	-320	-322	-301	-304	-306	-534	-224	-224	-267	-303	-187	-268	-271	-271	-271	-102			
1kg当り価格差	"	1,683	1,685	1,610	1,743	1,740	1,858	1,926	1,926	2,025	2,013	2,014	2,518	2,514	2,514	2,521	2,521			
枝肉kg当り価格	円	7.6	7.7	7.7	8.5	8.5	12.8	13.8	13.8	8.4	8.4	8.4	8.4	8.4	8.4	19.1	19.1			
劣	1日1頭当り	0.18	0.19	0.19	0.19	0.19	0.26	0.26	0.26	0.26	0.26	0.26	0.26	0.26	0.26	0.42	0.42			
働	年間1頭当り	66.2	68.4	68.4	69.9	69.9	95.8	101.6	101.6	57.3	57.3	57.3	57.3	57.3	57.3	154.0	154.0			
飼	年間	2,926	2,926	2,986	2,986	2,986	2,986	2,986	2,986	2,986	2,986	2,986	2,986	2,986	2,986	2,986	2,986			
1頭当り	濃厚飼料量	kg	745	745	721	721	710	745	745	745	745	745	745	745	745	745	745			
1日	濃厚飼料量(風乾量)	"	8.0	8.0	8.2	8.2	8.1	8.0	8.0	8.0	8.0	8.0	8.0	8.0	8.0	8.0	8.0			
1頭当り	濃厚飼料量(風乾量)	"	2.0	2.0	2.0	2.0	1.9	2.0	2.0	2.0	2.0	2.0	2.0	2.0	2.0	2.0	2.0			
飼料要求率	10.8	10.8	11.3	11.3	11.4	11.4	10.9	11.5	11.5	11.5	11.5	11.5	11.5	11.5	11.5	12.1	12.1			
" (正常)	(10.5)	(10.5)	(10.9)	(10.9)	(11.0)	(11.0)	(10.6)	(11.3)	(11.3)	(11.3)	(11.3)	(11.3)	(11.3)	(11.3)	(11.3)	(11.6)	(11.6)			
飼料	2.8	2.8	2.7	2.7	2.7	2.7	2.9	2.9	2.9	2.9	2.9	2.9	2.9	2.9	2.9	3.2	3.2			
" (正常)	(2.7)	(2.7)	(2.6)	(2.6)	(2.6)	(2.6)	(2.8)	(2.8)	(2.8)	(2.8)	(2.8)	(2.8)	(2.8)	(2.8)	(2.8)	(3.1)	(3.1)			
粗飼料	%	74.5	74.5	85.3	85.3	85.3	88.5	88.5	89.9	89.9	89.9	89.9	89.9	89.9	89.9	69.6	69.6			
イナワラ率	"	71.9	71.9	76.3	76.3	76.3	81.8	81.8	86.9	86.9	86.9	86.9	86.9	86.9	86.9	75.3	75.3			
年間	購入飼料費	円	164,339	166,281	159,323	178,312	174,024	184,532	184,532	184,532	184,532	184,532	184,532	185,027	185,027	185,027	182,570			
1頭当り	濃厚飼料費	"	154,451	159,323	159,323	174,024	174,024	175,472	175,472	175,472	175,472	175,472	175,472	175,472	175,472	175,472	171,376			
1日	購入飼料費	"	450	456	456	489	489	506	506	506	506	506	506	506	506	500	500			
1頭当り	濃厚飼料費	"	423	437	437	477	477	481	481	481	481	481	481	481	481	470	470			
濃厚飼料kg当り価格	"	52.9	53.4	53.4	59.1	59.1	63.3	63.3	63.3	63.3	63.3	63.3	63.3	63.3	63.3	62.5	62.5			

(2) 黒毛和種めす肥育

表5 生産費用（肥育牛1頭当り 黒めす）

対象年	年	23	24	25	26	27	27年 所得上位	27年 所得下位	
戸数	戸	7戸	7戸	8戸	9戸	10戸	5戸	5戸	
購入飼料費	円	158,968	165,929	165,522	167,539	169,023	159,799	178,247	
自給飼料費	種苗費	円			35	150	301		
	肥料費	円				87		174	
	有市価物	円							
	その他	円	575	124	45	825	38	75	
	計	円	575	124	45	859	275	301	249
敷料費	購入	円	2,771	2,349	4,578	4,292	3,059	3,481	2,636
	自給	円							
	計	円	2,771	2,349	4,578	4,292	3,059	3,481	2,636
労働費	雇用	円	3,749	3,095	3,304	7,092	2,908	3,388	2,429
	家族	円	51,054	45,823	35,464	35,497	35,997	36,170	35,823
	計	円	54,803	48,918	38,769	42,588	38,905	39,558	38,252
もと畜費	円	182,050	207,550	235,702	282,299	325,798	318,661	332,936	
診療・医薬品費	円	5,610	9,126	6,460	5,783	7,282	8,981	5,584	
光熱水費	円	3,517	5,360	4,087	4,401	4,845	6,313	3,376	
機械用燃料・油費	円	3,494	3,129	4,673	6,283	4,945	6,750	3,140	
種付料	円								
減価却費	建物・構築物	円	4,273	5,210	6,763	5,207	14,581	27,067	2,095
	機器具・車輛	円	4,171	4,848	5,875	5,311	5,264	5,800	4,727
	家畜	円							
	草地	円							
	計	円	8,444	10,058	12,638	10,518	19,845	32,867	6,822
修繕費	円	5,868	15,256	8,504	9,395	7,770	3,671	11,868	
小農具費	円	2,717	2,694	2,522	1,348	2,192	2,390	1,993	
消耗諸材料費	円	653	797	1,081	888	744	974	514	
賃料料金その他	円	1,820	3,659	4,362	2,250	3,345	2,689	4,001	
当期費用合計	円	431,290	474,950	488,942	538,445	588,027	586,435	589,619	
期首子牛・肥育牛評価額	円	480,499	531,236	503,539	588,352	621,778	620,613	622,943	
期中繁殖牛振替額	円								
期末子牛・肥育牛評価額	円	479,514	494,194	549,693	596,392	694,154	709,527	678,780	
自家利用厩肥評価額	円								
差引生産費用	円	432,275	511,992	442,788	530,406	515,651	497,521	533,782	

表6 損益計算 (肥育牛1頭当り 黒めす)

対 象 年	年	23	24	25	26	27	27年 所得上位	27年 所得下位	
戸 数	戸	7戸	7戸	8戸	9戸	10戸	5戸	5戸	
肉 用 牛 収 益	子牛販売収入	円							
	肉牛販売収入	円	418,941	482,684	472,648	586,041	612,365	633,860	590,871
	事故牛販売	円		2,145	2,160	5,702	5,274	5,320	5,229
	その他	円							
	計	円	418,941	484,829	474,807	591,744	617,640	639,180	596,099
生 産 費 用	期首子牛・肥育牛評価額	円	480,499	531,236	503,539	588,352	621,778	620,613	622,943
	当期費用合計	円	431,290	474,950	488,942	538,445	588,027	586,435	589,619
	期中繁殖牛振替額	円							
	期末子牛・肥育牛評価額	円	479,514	494,194	549,693	596,392	694,154	709,527	678,780
	自家利用厩肥評価額	円							
差引生産費用	円	432,275	511,992	442,788	530,406	515,651	497,521	533,782	
売上総利益	円	-13,334	-27,163	32,020	61,338	101,988	141,660	62,317	
販一 売般 及管 び理 費	販売経費	円	29,017	44,801	33,478	36,963	39,735	34,195	45,275
	共済掛金	円	12,020	13,631	10,047	11,411	12,072	13,063	11,081
	租税公課・諸負担	円	6,252	3,916	4,508	4,888	5,720	8,480	2,960
	その他	円	3,563	3,604	11,460	13,244	9,184	8,202	10,167
計	円	50,852	65,951	59,493	66,506	66,712	63,940	69,483	
事業利益	円	-64,186	-93,115	-27,474	-5,168	35,277	77,720	-7,166	
事 業 外 収 益	受取利息	円	3	3	0	0	1,983	3,965	0
	その他	円	77,858	252,636	66,945	19,662	20,721	10,296	31,147
	繁殖牛処分益	円							
	計	円	77,861	252,638	66,945	19,662	22,704	14,261	31,147
当期総利益	円	13,674	159,524	39,472	14,494	57,980	91,980	23,981	
事 業 外 費 用	支払利息	円	9,423	6,812	6,830	6,515	8,276	6,575	9,977
	その他	円	7,758	7,275	9,357	7,934	9,298	9,243	9,353
	繁殖牛処分損	円							
	計	円	17,181	14,088	16,188	14,450	17,574	15,818	19,330
純利益	円	-3,506	145,436	23,284	45	40,407	76,162	4,651	
所 得	円	47,548	191,259	58,748	35,541	76,403	112,332	40,474	
当期償還額控除所得	円	30,390	171,078	31,792	13,827	11,173	1,456	20,890	
同上償却費加算額	円	38,834	181,136	44,430	24,345	31,018	34,323	27,713	

表7 貸借対照表 (肥育牛(頭当り) 黒奶牛)

区 分	年 度	23			24			25			26			27			27年所得上位			27年所得下位			
		期 首	期 末	増 減	期 首	期 末	増 減	期 首	期 末	増 減	期 首	期 末	増 減	期 首	期 末	増 減	期 首	期 末	増 減	期 首	期 末	増 減	
現金	円																						
流動資産	円	31,924	24,001	-7,923	29,151	8,451	-20,700	40,106	42,333	2,233	40,106	42,333	2,227	37,136	34,244	-2,892	36,387	31,244	-5,143	37,886	37,244	-62	
固定資産	円	27,812	41,038	13,226	42,512	87,286	44,774	63,109	35,188	-27,921	31,510	25,413	-5,968	14,217	8,120	-6,114	8,917	8,936	19	19,516	7,304	-12,212	
資産合計	円	59,736	65,039	5,303	71,663	127,986	56,674	103,215	75,294	47,375	71,616	67,727	-3,889	51,353	42,364	-8,989	45,304	40,180	-5,124	57,402	44,548	-12,854	
負債	円	1,187	1,957	770	2,034	-86	-2,120	2,000	3,317	1,287	3,317	1,030	-2,286	2,698	1,440	-1,250	1,140	1,440	300	4,078	4,349	271	
自己資本	円	58,549	63,082	4,533	69,629	127,870	58,854	101,215	74,017	46,088	68,300	66,497	-1,811	48,655	40,924	-7,731	44,164	38,740	-5,424	53,324	40,199	-13,125	
流動負債	円	511,423	517,513	6,090	605,342	668,498	63,156	616,950	632,040	15,089	668,156	668,156	0	676,614	740,707	64,093	667,400	751,777	84,378	685,829	729,637	43,808	
固定負債	円	43,215	38,943	-4,273	59,608	54,307	-5,291	64,892	61,908	-2,984	72,729	13,425	155,622	140,922	-14,240	300,791	274,405	-26,385	9,534	7,439	7,439	-2,095	
資産	円	18,890	16,836	-2,054	17,714	18,675	962	23,189	21,012	-2,178	22,892	18,697	-4,195	19,622	14,746	-4,876	20,151	14,351	-5,800	19,094	15,142	-3,952	
負債	円	62,105	55,778	-6,327	77,321	73,073	-4,249	87,871	82,920	-4,951	82,240	91,470	9,230	174,785	155,669	-19,116	320,942	288,756	-32,186	28,628	22,582	-6,047	
純資産	円	603,528	603,291	-237	682,664	741,570	58,907	704,821	714,960	10,139	746,214	759,626	13,412	851,399	896,376	44,977	988,341	1,040,533	52,192	714,457	752,219	37,762	
流動負債	円	69,412	70,940	1,528	52,028	23,089	-28,938	39,104	41,971	2,867	45,082	44,134	-948	59,388	47,206	-12,182	6,688	7,433	744	112,088	86,979	-25,109	
固定負債	円	236,415	211,371	-24,944	197,659	197,659	0	252,500	273,065	20,565	263,546	283,224	19,678	307,261	334,190	26,929	165,396	185,047	19,650	418,136	483,333	34,207	
負債	円	1,258	14,199	12,941	11,790	7,893	-4,194	7,193	4,860	-2,333	4,455	4,831	398	8,913	7,773	-1,140	9,405	6,772	-2,633	8,420	8,774	354	
流動負債	円	370,055	379,788	9,733	352,128	245,049	-107,078	324,971	337,795	12,824	330,851	353,577	22,726	422,741	433,424	10,683	238,131	258,923	20,793	607,352	607,352	0	
固定負債	円	253,456	234,968	-18,488	237,588	258,444	20,856	278,307	250,359	-27,948	381,054	365,732	-15,302	671,905	597,506	-74,399	29,243	29,941	698	87,203	133,999	46,796	
負債	円	253,456	234,968	-18,488	247,211	277,328	30,117	296,866	285,951	-30,915	245,379	259,487	14,108	395,676	380,723	-14,953	704,149	627,447	-76,702	87,203	133,999	46,796	
負債合計	円	623,511	614,756	-8,755	599,339	622,375	-76,901	621,836	603,746	-18,091	576,230	618,064	36,834	818,418	814,147	-4,270	942,280	886,371	-55,909	694,536	741,924	47,388	
資本	円	19,983	19,983	0	83,325	83,325	0	82,985	82,985	0	169,984	169,984	0	32,982	32,982	0	46,062	46,062	0	19,902	19,902	0	
剰余金	円	47,548	47,548	0	191,259	191,259	0	191,259	191,259	0	35,541	35,541	0	58,748	58,748	0	76,403	76,403	0	40,474	40,474	0	
その他	円	-39,030	-89,030	-50,000	-55,392	-55,392	0	-30,519	-30,519	0	-58,964	-58,964	0	-27,156	-27,156	0	-27,156	-27,156	0	-4,232	-4,232	0	
資本合計	円	19,983	19,983	0	83,325	83,325	0	82,985	82,985	0	169,984	169,984	0	32,982	32,982	0	46,062	46,062	0	19,902	19,902	0	
負債、資本合計	円	603,528	603,291	-237	682,664	741,570	58,907	704,821	714,960	10,139	746,214	759,626	13,412	851,399	896,376	44,977	988,341	1,040,533	52,192	714,457	752,219	37,762	
自己資本比率	%	-3.3	-1.9	1.4	12.2	29.6	17.4	11.8	15.6	3.8	22.8	19.3	-3.5	3.9	4.7	5.3	4.7	14.8	10.2	2.8	1.4	-1.4	

表8 技術業績

項目	23年 7戸平均		24年 7戸平均		25年 8戸平均		26年 9戸平均		27年 10戸平均		27年 所得上位 5戸平均		27年 所得下位 5戸平均		内 訳			
	黒去勢 (2戸)	黒め子 (7戸)	黒去勢 (2戸)	黒め子 (7戸)	黒去勢 (2戸)	黒め子 (7戸)	黒去勢 (2戸)	黒め子 (8戸)	黒去勢 (2戸)	黒め子 (9戸)	黒去勢 (2戸)	黒め子 (10戸)	黒去勢 (0戸)	黒め子 (5戸)	黒去勢 (2戸)	黒め子 (5戸)		
肥	肥育規模	頭	81.0	40.9	69.3	76.5	22.0	66.9	95.0	92.3	84.9	84.4	94.5	75.4	94.5	44	74.3	
	導入生体重	kg	278.2	280.1	274.9	273.9	292.2	270.4	273.1	280.7	287.1	276.8	277.5	276.1	277.5	48	276.1	
	牛価	円	340,541	360,862	335,918	367,648	412,639	360,517	366,039	402,010	421,343	401,994	470,857	465,447	476,267	465,447	44	476,267
	頭数	頭	42	26	35	43	19	34	50	56	6	44	44	46	46	46	42	42
	販生体重	kg	673.3	741.8	680.6	675.5	744.8	662.3	688.3	688.3	671.4	706.3	624.0	590.6	657.4	590.6	657.4	657.4
	売総増体重	kg	773,636	905,713	764,374	812,016	833,032	806,646	900,076	932,263	966,767	1,023,075	1,168,875	1,296,634	1,041,116	1,296,634	1,041,116	1,041,116
	総増体重	kg	389.9	461.6	380.1	397.1	442.8	388.2	377.0	378.6	439.2	377.1	336.6	302.4	370.8	302.4	370.8	370.8
	肥育日数	日	426,652	544,851	421,511	438,269	411,096	441,023	522,767	546,566	601,732	547,007	680,104	813,224	546,985	813,224	546,985	546,985
	増体率	%	684	659	689	684	660	690	681	680	664	684	672	709	636	672	709	636
	増体率(正常)	%	(678)	(659)	(683)	(676)	(644)	(682)	(667)	(660)	(664)	(667)	(653)	(661)	(613)	(661)	(613)	(613)
育	増体率	kg	0.57	0.70	0.55	0.58	0.68	0.56	0.56	0.55	0.66	0.51	0.00	0.43	0.51	0.43	0.58	
	増体率(正常)	kg	(0.58)	(0.70)	(0.57)	(0.60)	(0.70)	(0.58)	(0.58)	(0.57)	(0.66)	(0.54)	(0.00)	(0.45)	(0.62)	(0.45)	(0.62)	
	増体率	円	621	813	608	637	612	637	765	821	764	797	1,003	1,148	859	1,148	859	
	増体率(正常)	円	(635)	(813)	(624)	(655)	(647)	(653)	(798)	(821)	(801)	(847)	(1,059)	(1,204)	(915)	(1,204)	(915)	
	年間肥育回転率	%	0.52	0.62	0.52	0.56	0.65	0.67	0.53	0.51	0.60	0.52	0.00	0.49	0.56	0.49	0.56	
	肥育日数から見た回転率	%	0.53	0.55	0.53	0.53	0.55	0.53	0.54	0.55	0.54	#DIV/0!	0.55	0.52	0.52	0.57	0.58	
	事故率	%	1.1	0.0	1.1	1.1	3.0	0.8	1.8	0.0	2.7	1.8	2.0	1.9	1.6	1.9	2.2	
	導入生体重kg当り価格	円	1,226	1,292	1,224	1,244	1,414	1,336	1,342	1,387	1,581	1,431	1,700	1,678	1,722	1,678	1,722	
	販売生体重kg当り価格	円	1,147	1,219	1,198	1,203	1,426	1,219	1,388	1,286	1,448	1,443	1,929	2,274	1,581	2,274	1,581	
	1kg当り増体率	円	-79	-73	-67	-142	-988	-118	27	-101	36	6	229	596	-138	596	-138	
飼	枝肉kg当り価格	円	1,831	1,945	1,841	1,906	1,771	1,926	2,171	2,182	2,288	2,807	3,114	2,500	3,114	2,500	2,500	
	1日当り	hr	12.5	10.9	11.4	10.9	11.4	11.4	12.0	10.4	10.4	10.7	10.0	10.0	10.0	10.0	10.0	
	1日1頭当り	円	0.15	0.14	0.12	0.14	0.12	0.12	0.13	0.12	0.12	0.11	0.11	0.13	0.11	0.13	0.13	
	年間1頭当り	円	56.2	52.2	43.7	52.2	43.7	43.7	47.4	44.5	44.5	41.4	48.5	48.5	48.5	48.5	48.5	
	年間	kg	2,491	2,643	2,498	2,643	2,498	2,498	2,466	2,648	2,648	2,497	2,497	2,798	2,497	2,798	2,798	
	1頭当り	円	992	783	652	783	652	652	606	825	825	777	6.8	873	7.7	873	873	
	1日	円	6.8	7.2	6.8	7.2	6.8	6.8	6.8	7.3	7.3	6.8	6.8	7.7	6.8	7.7	7.7	
	1頭当り	円	2.7	2.1	1.8	2.1	1.8	1.8	1.7	2.3	2.3	2.1	2.1	2.4	2.1	2.4	2.4	
	飼料要求率	%	11.9	12.4	12.3	12.4	12.3	12.3	12.2	14.3	14.3	16.0	16.0	13.1	13.1	13.1	13.1	
	飼料	円	(11.7)	(12.2)	(11.9)	(12.2)	(11.9)	(11.9)	(11.5)	(13.5)	(13.5)	(12.4)	(12.4)	4.1	4.1	(12.4)	4.1	
料	自給率	%	40.5	44.1	44.1	44.1	44.1	47.6	56.6	56.9	59.8	59.8	54.0	54.0	54.0	54.0	54.0	
	イナワラ率	%	58.8	55.5	72.0	55.5	72.0	69.6	70.1	60.0	60.0	60.0	80.2	80.2	80.2	80.2	80.2	
	購入飼料費	円	158,968	165,929	165,522	165,929	165,522	165,522	167,539	169,023	159,799	159,799	178,247	178,247	178,247	178,247	178,247	
	1頭当り	円	135,688	147,046	151,805	147,046	151,805	155,120	155,120	153,817	153,817	143,764	163,870	163,870	163,870	163,870	163,870	
	1日	円	436	455	453	455	453	416	425	421	394	448	448	449	448	449	449	
	1頭当り	円	372	403	416	403	416	425	421	384	384	384	384	384	384	384	384	
	濃厚飼料kg当り価格	円	54.7	55.7	62.3	55.7	62.3	62.3	63.3	63.3	63.3	58.2	58.2	59.3	59.3	58.2	59.3	

(3) 黒毛和種繁殖

表9 生産費用 (繁殖牛1頭当り)

対象年	年	23	24	25	26	27	27年 所得上位	27年 所得下位	
戸数	戸	10	10	11	11	11	5	6	
購入飼料費	円	118,990	120,603	130,670	123,180	112,725	110,902	114,245	
自給飼料費	種苗費	円	1,054	732	737	962	513	199	774
	肥料費	円	3,465	794	2,871	2,256	1,351	2,096	730
	有市価物	円							
	その他	円	4,406	7,204	10,448	9,469	12,761	14,936	10,948
	計	円	8,926	8,730	14,057	12,686	14,625	17,231	12,452
敷料費	購入	円	1,544	516	150	145	625	1,082	244
	自給	円							
計	円	1,544	516	150	145	625	1,082	244	
労働費	雇用	円	76	172	513	940	3,314	1,456	4,862
	家族	円	78,657	104,092	111,250	100,669	90,886	87,745	93,504
	計	円	78,733	104,264	111,763	101,609	94,200	89,201	98,365
もと畜費	円	22,972	31,160	52,054	49,389	24,790	52,262	1,896	
診療・医薬品費	円	22,509	22,535	24,025	22,248	21,149	21,457	20,892	
光熱水費	円	5,327	5,801	5,785	8,863	8,519	5,549	10,993	
機械用燃料・油費	円	2,749	4,641	4,403	5,243	6,688	5,948	7,304	
種付料	円	18,299	16,974	21,656	20,974	16,963	14,211	19,256	
減価却費	建物・構築物	円	15,728	13,209	10,367	7,691	6,497	11,391	2,419
	機器具・車輛	円	19,206	19,829	17,823	18,409	17,589	25,019	11,398
	家畜	円	58,561	58,728	50,836	52,452	51,507	48,301	54,179
	草地	円							
	計	円	93,495	91,766	79,027	78,551	75,594	84,712	67,996
修繕費	円	11,597	10,077	11,698	9,838	15,436	8,033	21,605	
小農具費	円	1,204	1,811	745	1,461	1,733	2,096	1,431	
消耗諸材料費	円	1,332	656	589	1,900	2,322	1,400	3,090	
賃料料金その他	円	19,320	27,895	17,251	29,081	28,136	21,587	33,594	
当期費用合計	円	406,999	447,430	473,873	465,169	423,503	435,670	413,364	
期首子牛・肥育牛評価額	円	83,520	66,167	77,722	80,733	71,398	64,192	77,404	
期中繁殖牛振替額	円	28,938	12,968	70,853	50,057	22,736	22,555	22,886	
期末子牛・肥育牛評価額	円	82,199	91,407	84,403	84,003	82,659	114,475	56,147	
自家利用厩肥評価額	円								
差引生産費用	円	379,381	409,222	396,339	411,842	389,506	362,832	411,735	

表10 損益計算 (繁殖牛1頭当り)

対象年	年	23	24	25	26	27	27年 所得上位	27年 所得下位	
戸数	戸	10	10	11	11	11	5	6	
肉用牛 収益	子牛販売収入	円	321,834	346,295	359,387	423,132	464,140	507,906	427,668
	肉牛販売収入	円							
	事故牛販売	円							
	その他	円							
	計	円	321,834	346,295	359,387	423,132	464,140	507,906	427,668
生産費用	期首子牛・肥育牛評価額	円	83,520	66,167	77,722	80,733	71,398	64,192	77,404
	当期費用合計	円	406,999	447,430	473,873	465,169	423,503	435,670	413,364
	期中繁殖牛振替額	円	28,938	12,968	70,853	50,057	22,736	22,555	22,886
	期末子牛・肥育牛評価額	円	82,199	91,407	84,403	84,003	82,659	114,475	56,147
	自家利用厩肥評価額	円							
	差引生産費用	円	379,381	409,222	396,339	411,842	389,506	362,832	411,735
売上総利益	円	-57,547	-62,927	-36,953	11,290	74,633	145,074	15,933	
販売一般 及管理 び理 費	販売経費	円	12,148	12,061	16,676	22,161	20,704	22,389	19,300
	共済掛金	円	20,661	20,888	22,327	25,649	26,601	21,521	30,833
	租税公課・諸負担	円	3,534	10,741	12,645	10,733	12,929	6,486	18,299
	その他	円	1,734	645	1,206	1,184	3,834	4,371	3,387
	計	円	38,076	44,335	52,854	59,727	64,068	54,766	71,819
事業利益	円	-95,623	-107,262	-89,807	-48,437	10,565	90,308	-55,887	
事業外 収益	受取利息	円		3	3	2	1	1	2
	その他	円	44,479	67,944	51,613	59,736	68,353	81,297	57,566
	繁殖牛処分益	円	10,427	13,143	18,747	41,167	29,418	19,388	37,777
	計	円	54,906	81,091	70,364	100,905	97,773	100,686	95,345
当期総利益	円	-40,717	-26,171	-19,443	52,468	108,338	190,994	39,459	
事業外 費用	支払利息	円	4,110	3,142	2,608	6,170	6,034	4,562	7,260
	その他	円	8,342	5,896	2,113	2,146	2,381	1,699	2,950
	繁殖牛処分損	円	1,528	788	671	982	1,272		2,331
	計	円	13,980	9,825	5,392	9,298	9,687	6,261	12,542
純利益	円	-54,697	-35,997	-24,835	43,169	98,652	184,733	26,917	
所得	円	23,960	68,096	86,416	143,838	189,538	272,478	120,421	
当期償還額控除所得	円	11,636	54,761	71,962	130,171	170,293	249,960	103,903	
同上償却費加算額	円	105,131	146,527	150,989	208,722	245,887	334,672	171,899	

表 1.1 貸借対照表 (整理単位相当分)

区 分	年 戸	23			24			25			26			27			27年 所得上位			27年 所得下位		
		期	末	増	減	期	末	増	減	期	末	増	減	期	末	増	減	期	末	増	減	
現金	円	1,523	1,219	-305	1,333	2,000	667	1,641	684	-957	102	6,600	6,498	102	6,600	6,480	120	205	12,100	11,896	204	
流動資産	円	31,192	21,561	-9,631	23,384	27,253	3,869	20,916	17,444	-3,473	13,727	23,816	10,422	472	483	11	24,860	43,260	18,401	18,401	0	
固定資産	円	24,593	26,395	1,802	42,665	15,915	34,382	45,462	11,073	1,073	22,524	31,364	7,501	229	33,890	33,761	46,558	29,176	14,382	14,382	0	
資産合計	円	7,729	4,737	-2,992	6,505	5,992	-513	7,096	5,156	-1,940	4,146	4,835	6,419	1,584	2,899	1,477	2,845	9,518	1,674	7,844	0	
負債	円	83,820	82,199	-1,621	66,167	91,407	25,240	77,722	84,403	6,681	80,733	81,003	3,270	71,398	82,659	11,261	64,192	114,476	50,283	77,404	27,117	
負債合計	円	4,154	2,370	-1,783	2,206	1,681	-525	1,492	2,397	994	1,298	1,276	1,088	2,807	2,570	-237	2,807	2,570	2,570	2,570	0	
純資産	円	152,710	138,481	-14,229	126,346	282,505	106,159	175,337	155,544	-19,792	114,892	126,171	11,339	115,357	152,027	36,769	68,922	154,217	85,295	158,871	73,677	
流動負債	円	147,452	131,724	-15,728	119,710	115,261	-4,448	79,516	69,149	-10,367	67,007	59,216	-7,691	51,300	44,802	-6,497	85,401	84,009	-1,391	14,549	12,150	
固定負債	円	84,923	69,596	-15,327	72,623	62,479	-10,145	40,094	61,602	21,509	71,926	72,275	339	68,340	75,016	6,676	118,892	117,734	-1,158	26,214	39,418	
負債合計	円	15,754	15,154	-600	19,082	19,082	0	19,789	19,789	0	22,445	23,835	1,390	23,835	23,835	0	11,850	11,850	0	33,824	33,824	
純資産合計	円	264,222	212,331	-51,991	223,089	192,529	-30,560	172,327	181,331	9,004	181,598	188,662	7,064	185,383	154,726	-30,657	146,385	117,639	-29,346	217,881	186,132	
負債合計	円	512,351	424,305	-88,046	434,504	389,351	-45,153	311,726	331,871	20,145	342,986	342,986	-288	328,858	298,380	-30,478	372,527	330,631	-41,896	292,468	271,504	
純資産合計	円	665,062	567,786	-97,275	569,850	621,856	61,005	487,063	487,416	353	457,818	468,869	11,051	444,116	450,407	6,291	411,449	484,818	43,369	446,338	421,705	
流動負債	円	31,352	36,672	5,320	37,332	35,614	-1,718	33,589	35,539	1,950	120,875	122,015	1,140	98,578	96,824	-1,754	84,994	52,863	-2,911	134,898	134,109	
固定負債	円	11,790	2,539	-9,251	2,544	963	-1,581	790	698	-182	15,584	12,322	-3,262	12,012	11,475	-537	3,386	3,818	446	22,021	21,037	
負債合計	円	9,629	8,931	-698	17,438	15,777	-1,661	35,527	30,871	-4,656	31,580	25,175	-6,405	21,451	11,444	-10,006	3,341	1,065	-1,676	36,542	19,593	
純資産合計	円	52,771	48,142	-4,629	57,313	52,878	-4,436	77,992	68,822	-9,171	171,467	156,247	-15,220	137,426	123,561	-13,865	59,271	53,748	-5,522	209,556	181,739	
流動負債	円	97,151	80,188	-16,964	78,309	168,212	89,903	116,703	121,733	5,030	109,747	96,080	-13,667	106,436	94,815	-11,621	87,324	81,578	-5,746	129,363	105,845	
固定負債	円	128,469	104,360	-24,109	94,352	102,927	8,575	87,273	73,524	-13,749	96,994	119,456	22,462	102,373	88,269	-14,105	118,563	83,316	-35,247	88,882	92,396	
負債合計	円	225,621	184,548	-41,073	172,661	271,139	6,088	209,222	198,184	-11,037	206,741	233,316	26,575	221,434	186,557	-24,876	233,660	194,837	-39,123	211,245	198,241	
純資産合計	円	278,982	232,690	-46,292	229,874	330,104	100,130	287,214	287,006	-20,208	378,208	389,563	11,355	358,860	320,119	-38,741	292,930	248,585	-44,645	413,801	379,880	
負債合計	円	386,670	386,670	0	330,876	330,876	0	199,849	199,849	0	199,849	199,849	0	199,849	199,849	0	148,518	148,518	0	32,538	32,538	
純資産合計	円	23,960	23,960	0	68,096	68,096	0	86,416	86,416	0	143,838	143,838	0	189,538	189,538	0	272,478	272,478	0	120,421	120,421	
負債合計	円	386,670	335,096	-51,574	330,876	291,752	-39,125	199,849	220,410	20,561	79,610	79,610	-304	85,256	130,288	45,032	148,518	236,853	88,045	32,538	41,725	
純資産合計	円	665,062	567,786	-97,275	569,850	621,856	61,005	487,063	487,416	353	457,818	468,869	11,051	444,116	450,407	6,291	411,449	484,818	43,369	446,338	421,705	
自己資本比率	%	58.1	59.0	0.9	59.0	46.9	-12.1	41.0	45.2	4.2	17.4	16.9	-0.5	19.2	28.9	9.7	33.6	45.8	15.1	7.3	9.9	

表 1.2 技術実績 (繁殖)

項目	23年 10戸平均		24年 10戸平均		25年 11戸平均		26年 11戸平均		27年 11戸平均		27年 所得上位 5戸平均		27年 所得下位 6戸平均		27年 内訳			
	雄	雌	雄	雌	雄	雌	雄	雌	雄	雌	雄	雌	雄	雌	雄	雌		
繁殖規模	頭	16.8	16.6	15.6	16.7	16.7	20.4	18.7	18.7	18.7	18.7	18.7	21.7	21.7	21.7	21.7		
子牛生産頭数	〃	13	14	13	13	13	18	18	18	18	18	18	18	18	18	18		
子牛販売頭数	〃	13	13	11	13	13	14	14	14	14	14	14	15	15	15	15		
子牛事故頭数	〃	1	1	1	0	1	1	1	1	1	1	1	1	1	1	1		
子牛1頭当り販売価格	円	407,312	425,964	386,635	435,571	450,936	418,702	488,156	521,859	457,709	531,240	542,148	521,216	638,406	666,489	587,917	632,269	
子牛販売時	日	283.2	279.9	285.9	271.1	266.8	275.9	269.9	262.8	276.4	266.6	264.9	268.0	271.0	259.6	254.8	264.1	271.3
体重	kg	293.9	308.7	277.2	286.9	297.8	273.1	293.0	309.5	273.9	284.8	295.3	282.3	286.6	292.9	288.4	294.1	281.4
体高	〃	1.04	1.10	0.97	1.06	1.12	0.99	1.09	1.18	0.99	1.07	1.11	1.02	1.10	1.15	1.07	1.06	1.11
価格	円	1,438	1,522	1,352	1,607	1,690	1,517	1,809	1,986	1,656	1,993	2,047	1,945	2,459	2,616	2,226	2,331	2,500
年間繁殖回転率	〃	0.71	0.78	0.71	0.78	0.78	0.76	0.71	0.71	0.70	0.70	0.74	0.67	0.74	0.74	0.67	0.67	0.67
繁殖牛1頭当り子牛販売価格	円	321,834	346,295	321,834	346,295	321,834	346,295	359,387	346,295	321,834	346,295	321,834	346,295	427,668	427,668	427,668	427,668	427,668
種付回数	回	1.7	2.0	1.7	2.0	1.7	1.9	1.9	1.9	1.9	1.9	1.9	1.7	1.7	1.7	1.7	1.7	1.7
分娩間隔	月	13.8	13.2	13.2	13.2	13.2	13.1	13.2	13.2	13.2	13.2	13.1	13.0	13.0	13.0	13.0	13.0	13.0
分娩率	%	77.3	83.7	83.7	83.7	83.7	80.2	81.7	81.7	80.2	80.2	80.2	88.9	96.3	96.3	83.6	83.6	83.6
子牛事故率	〃	4.6	7.9	4.6	7.9	4.6	9.5	6.4	6.4	9.5	9.5	10.1	7.8	11.9	11.9	7.8	11.9	11.9
初産月齢	月	23.8	23.7	23.7	23.7	23.7	24.6	24.5	24.5	24.5	24.6	24.6	24.5	23.6	23.6	25.3	25.3	25.3
産次	産	5.0	5.2	5.2	5.2	5.2	5.0	5.6	5.6	5.0	5.0	5.4	6.1	6.1	4.9	4.9	4.9	4.9
産用生産回数	〃	5.5	7.8	5.5	7.8	5.5	6.7	7.9	7.9	6.7	6.7	7.9	9.9	6.9	6.9	6.9	6.9	6.9
保留頭数	〃	0.2	0.2	0.2	0.2	0.2	0.5	1.1	1.1	0.5	0.5	0.8	1.0	1.0	1.0	1.0	1.0	1.0
年間子牛1頭当り価格	円	360,764	398,501	360,764	398,501	360,764	488,606	444,020	398,501	488,606	488,606	590,504	572,889	572,889	572,889	572,889	572,889	572,889
年間母牛1頭当り子牛価格	%	287,763	319,797	287,763	319,797	287,763	390,895	328,853	319,797	390,895	390,895	470,427	387,277	387,277	387,277	387,277	387,277	387,277
1日当り	hr	4.1	4.8	4.1	4.8	4.1	4.5	4.6	4.6	4.5	4.5	4.9	5.6	5.6	5.6	5.6	5.6	5.6
1日1頭当り	〃	0.26	0.33	0.26	0.33	0.26	0.34	0.34	0.34	0.34	0.34	0.30	0.32	0.32	0.32	0.32	0.32	0.32
年間1頭当り	〃	95.2	120.2	95.2	120.2	95.2	125.4	125.1	125.1	125.4	125.4	109.7	116.3	116.3	116.3	116.3	116.3	116.3
年間濃厚飼料量	kg	1,345	1,413	1,345	1,413	1,345	1,265	1,292	1,292	1,265	1,265	1,238	1,263	1,263	1,263	1,263	1,263	1,263
1日濃厚飼料量(風乾量)	〃	3.7	3.9	3.7	3.9	3.7	3.5	3.5	3.5	3.5	3.5	3.4	3.5	3.5	3.5	3.5	3.5	3.5
1日粗飼料量(風乾量)	〃	10.8	8.9	10.8	8.9	10.8	8.5	8.6	8.6	8.5	8.5	11.2	8.4	8.4	8.4	8.4	8.4	8.4
粗飼料自給率	%	67.1	68.5	67.1	68.5	67.1	70.2	70.2	70.2	70.2	70.2	69.4	71.3	67.9	67.9	67.9	67.9	67.9
イナワラ率	〃	25.7	28.1	25.7	28.1	25.7	26.6	24.9	24.9	26.6	26.6	21.5	10.3	10.3	10.3	10.3	10.3	10.3
年間購入飼料費	円	118,990	120,603	118,990	120,603	118,990	123,180	130,670	120,603	123,180	123,180	112,725	114,245	114,245	114,245	114,245	114,245	114,245
1頭当り濃厚飼料費	〃	82,376	86,622	82,376	86,622	82,376	89,129	87,449	86,622	89,129	89,129	84,471	81,159	87,231	87,231	87,231	87,231	87,231
1日濃厚飼料費	〃	326	330	326	330	326	337	358	330	337	337	304	313	313	313	313	313	313
1頭当り濃厚飼料費	〃	226	237	226	237	226	244	240	237	244	244	222	239	239	239	239	239	239
濃厚飼料1kg当り価格	〃	61.7	62.8	61.7	62.8	61.7	67.8	67.8	67.8	67.8	67.8	66.3	69.3	69.3	69.3	69.3	69.3	69.3

6 近年の畜産コンサルタントにおける分析数値(総括)

(1) 黒毛和種去勢肥育

区 分		単位	23年	24年	25年	26年	27年
1	集計件数	戸	8	8	7	8	6
2	肥育規模	頭	41.6	40.8	44.2	48.8	49.5
【収益】							
1	肥育牛1頭当り肉用牛収益	円	523,550	495,139	587,880	635,885	703,479
2	肥育牛1頭当り事業外収益	円	104,379	235,740	61,850	24,312	17,632
3	肥育牛1頭当り所得	円	33,888	159,437	20,988	-10,836	61,495
【生産費用】							
1	肥育牛1頭当り差引生産費用	円	576,950	572,350	617,363	660,269	622,278
2	肥育牛1頭当り購入飼料費	円	164,339	166,281	178,312	184,532	184,152
3	濃厚飼料1kg当り価格	円	52.9	53.4	59.1	63.3	61.3
4	1日1頭当り購入飼料費	円	450	456	489	506	505
5	販売牛1頭当り素畜費(販売牛分)	円	434,248	445,817	461,998	495,990	559,679
【技術】							
1	販売牛1頭当り平均価格	円	838,702	868,336	955,799	989,203	1,228,996
2	年間肥育回転率		0.59	0.58	0.61	0.59	0.58
3	肥育日数	日	616	611	611	612	622
4	事故率	%	1.5	1.5	1.6	1.8	1.3
5	出荷体重	kg	781.3	773.5	761.7	752.3	743.1
6	枝肉1kg当り価格	円	1,685	1,740	1,926	2,013	2,518
7	飼料要求率(濃厚飼料)		10.8	11.3	11.4	10.9	11.5
8	1日1頭当り増価額	円	631	657	775	782	1,057
【貸借】							
1	肥育牛1頭当り資産額	円	937,479	1,035,519	1,006,727	1,038,128	926,848
2	肥育牛1頭当り負債額	円	127,940	206,704	271,712	323,016	340,009
3	肥育牛1頭当り自己資本額	円	809,539	828,815	735,014	715,112	586,839
4	肥育牛1頭当り流動資産 畜産口座増減	円	2,018	34,495	4,088	-18,129	-91,991
5	自己資本比率	%	86.4	80.0	73.0	68.9	63.3
6	期首期末自己資本増減	円	-1,886	63,336	-133,735	-16,205	-80,634
7	その他部門外収支	円	-35,774	-96,101	-154,722	-5,369	-142,128

(2) 黒毛和種めす肥育

区 分		単位	23年	24年	25年	26年	27年
1	集計件数	戸	7	7	8	9	10
2	肥育規模	頭	81.0	76.5	95.0	92.3	84.9
【収益】							
1	肥育牛1頭当り肉用牛収益	円	418,941	484,829	474,807	591,744	617,640
2	肥育牛1頭当り事業外収益	円	77,861	252,638	66,945	19,662	22,704
3	肥育牛1頭当り所得	円	47,548	191,259	58,748	35,541	76,403
【生産費用】							
1	肥育牛1頭当り差引生産費用	円	432,275	511,992	442,788	530,406	515,651
2	肥育牛1頭当り購入飼料費	円	158,968	165,929	165,522	167,539	169,023
3	濃厚飼料1kg当り価格	円	54.7	55.7	62.3	63.3	58.7
4	1日1頭当り購入飼料費	円	436	455	453	459	463
5	販売牛1頭当り素畜費(販売牛分)	円	340,541	367,648	366,039	402,010	470,857
【技術】							
1	販売牛1頭当り平均価格	円	764,374	806,646	901,549	965,938	1,168,875
2	年間肥育回転率		0.52	0.56	0.53	0.60	0.52
3	肥育日数	日	683	682	667	667	653
4	事故率	%	1.1	1.1	1.8	2.6	1.8
5	出荷体重	kg	660.6	662.3	655.2	671.4	624.0
6	枝肉1kg当り価格	円	1,841	1,926	2,182	2,291	2,807
7	飼料要求率(濃厚飼料)		11.9	12.4	12.3	12.2	14.3
8	1日1頭当り増価額	円	621	637	765	797	1,003
【貸借】							
1	肥育牛1頭当り資産額	円	603,291	741,570	714,960	759,626	896,376
2	肥育牛1頭当り負債額	円	614,756	522,378	603,746	613,064	814,147
3	肥育牛1頭当り自己資本額	円	-11,465	219,193	111,214	146,562	82,229
4	肥育牛1頭当り流動資産 畜産口座増減	円	13,226	44,772	-27,921	-5,968	-61,143
5	自己資本比率	%	-1.9	29.6	15.6	19.3	9.2
6	期首期末自己資本増減	円	8,518	135,868	28,230	-23,422	49,247
7	その他部門外収支	円	-39,030	-55,392	-30,519	-58,964	-27,156

(3) 黒毛和種繁殖

区 分		単位	23年	24年	25年	26年	27年
1	集計件数	戸	10	10	11	11	11
2	繁殖規模	頭	16.8	16.6	15.6	16.7	20.4
【収益】							
1	繁殖牛1頭当り子牛販売収入	円	321,834	346,295	359,387	423,132	464,140
1	繁殖牛1頭当り事業外収益	円	54,906	81,091	70,364	100,905	97,773
2	繁殖牛1頭当り所得	円	23,960	68,096	86,416	143,838	189,538
【生産費用】							
1	繁殖牛1頭当り差引生産費用	円	379,381	409,222	396,339	411,842	389,506
2	繁殖牛1頭当り購入飼料費	円	118,990	120,603	130,670	123,180	112,725
3	濃厚飼料1kg当り価格	円	61.7	62.8	67.8	71.1	67.9
4	1日1頭当り購入飼料費	円	326	330	358	337	309
【技術】							
1	子牛1頭当り販売価格	円	407,312	435,571	488,156	531,240	635,059
2	年間繁殖回転率		0.77	0.78	0.71	0.76	0.70
3	分娩率	%	77.3	83.7	81.7	80.2	88.9
4	分娩間隔	月	13.8	13.2	13.2	13.1	13.2
5	子牛事故率	%	4.6	7.9	6.4	9.5	10.1
6	粗飼料自給率	%	67.1	68.5	70.2	72.6	69.4
7	1日1頭当り濃厚飼料量	kg	3.7	3.9	3.5	3.5	3.4
8	1日1頭当り粗飼料量	kg	10.8	8.9	8.6	8.5	9.7
【貸借】							
1	繁殖牛1頭当り資産額	円	567,786	621,856	487,416	468,869	450,407
2	繁殖牛1頭当り負債額	円	232,690	330,104	267,006	389,563	320,119
3	繁殖牛1頭当り自己資本額	円	335,096	291,752	220,410	79,306	130,288
4	自己資本比率	%	59.0	46.9	45.2	16.9	28.9
5	期首期末自己資本増減	円	-51,574	-39,125	20,561	-304	45,032
6	その他部門外収支	円	-75,534	-107,220	-65,855	-144,143	-144,506